

# 2026年度MITA総会

## 新製品紹介

1

1. チャートレス記録計 VR144E

2. 積層表示灯 パトレイバー

3. Ethernet/IP、EtherCAT対応 R7シリーズ

2

形式: VR144E-G16

## 主な機能と特長

チャートレス記録計

5.7インチLCD/タッチパネル式

パネル寸法が144mm×144mm

最速100msで収録が可能



3

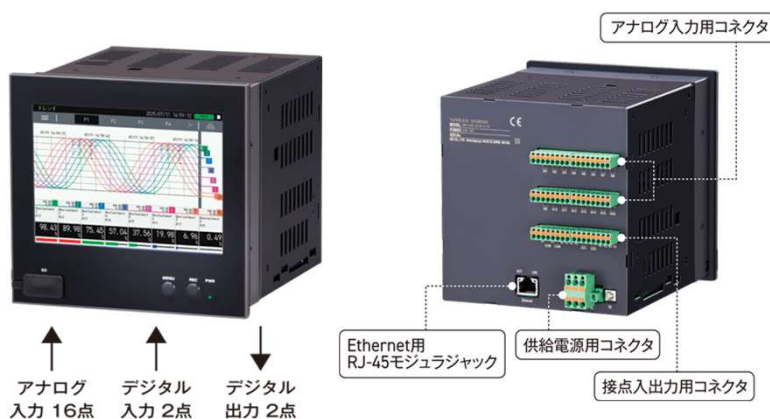
## 内蔵IO

アナログ入力(AI) : 16点

デジタル入力(DI) : 2点

デジタル出力(DO) : 2点

演算入力(OI) : 32点



(加減算/乗算/除算/開平/移動平均/一次遅れ/exp/常用対数/自然対数/ピークホールド(最大)/ピークホールド(最小)/累乗/アナログ積算/F 値演算/逆対数/スケーリング)

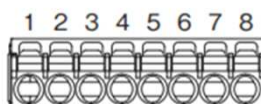
4

基本的にアナログ入力仕様は直流電圧のみ

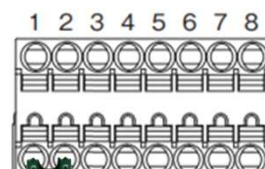
直流電圧を接続する場合、形式で  
／C: 電流入力対応コネクタ(2列タイプ)  
を選択してください。

コネクタの変更に加えて、  
必要となる抵抗モジュール  
は別途お求めください。

電圧入力対応コネクタ



電流入力対応コネクタ



250Ω抵抗モジュール  
形式：REM6-250

5

## 内蔵IOおよびネットワーク合計

アナログ入力(AI) : 64点

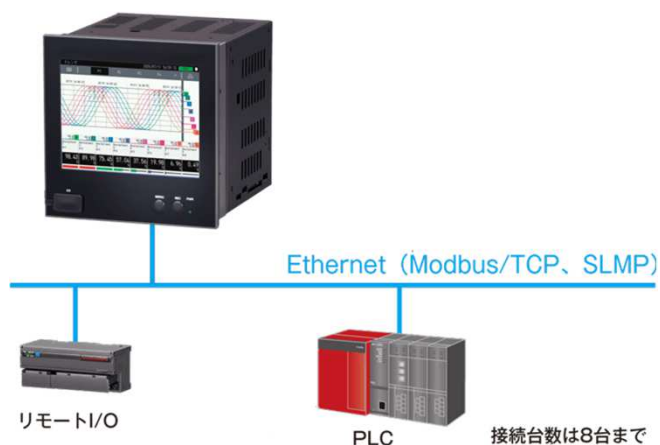
デジタル入力(DI) : 16点

デジタル出力(DO) : 16点

演算入力(OI) : 32点

## 記録点数

上記より最大64点を選択



6

## Ethernet通信機能

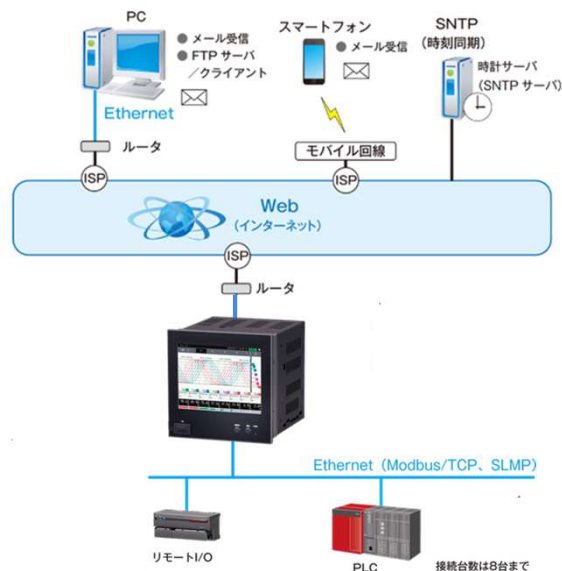
Modbus/TCPサーバ・クライアント

SLMPクライアント

FTPサーバ・クライアント



メール通報

など



7

## 従来品比較 (144mm × 144mm)

	73VR1100	73VR2100	VR144E-G16
形 式			
奥行き	108mm	108mm	176mm
通信機能	Modbus-RTUクライアント Modbus/TCPクライアント Modbus/TCPサーバ	Modbus-RTUクライアント Modbus/TCPクライアント Modbus/TCPサーバ	Modbus/TCPクライアント Modbus/TCPサーバ <b>SLMPクライアント</b>
入力点数	AI、DI 合計128点	AI、DI 合計128点	AI64点、DI16点
サンプリング周期	500ms～	500ms～	<b>100ms～</b>
作画機能	無	無	<b>2画面 (96部品/画面)</b>

NEW

8

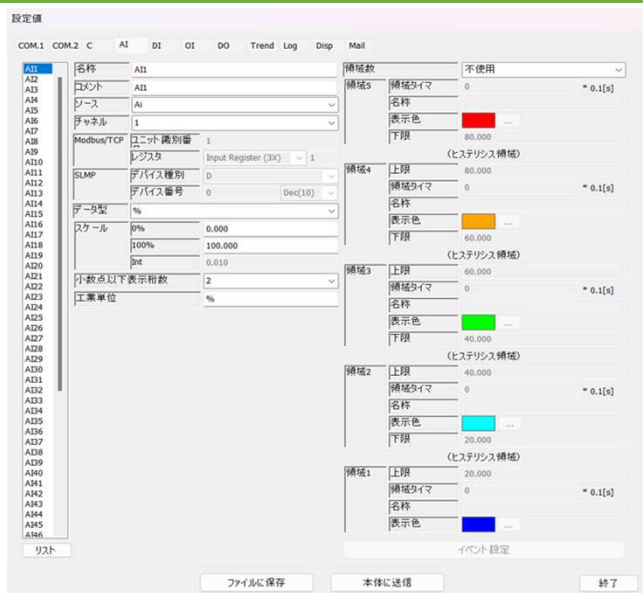
## 設定方法

### 設定用ソフト「VR144CFG」

PCとLANケーブルで接続して使用  
タッチパネルから設定も可能



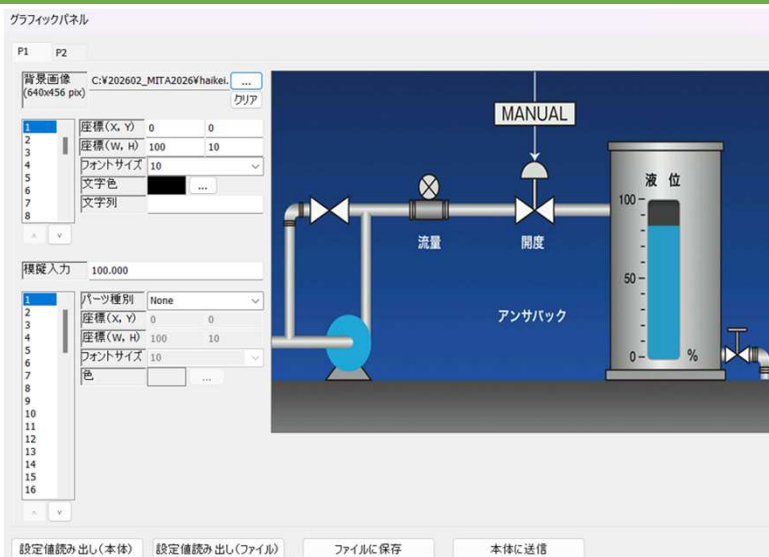
VR144CFG.exe



9

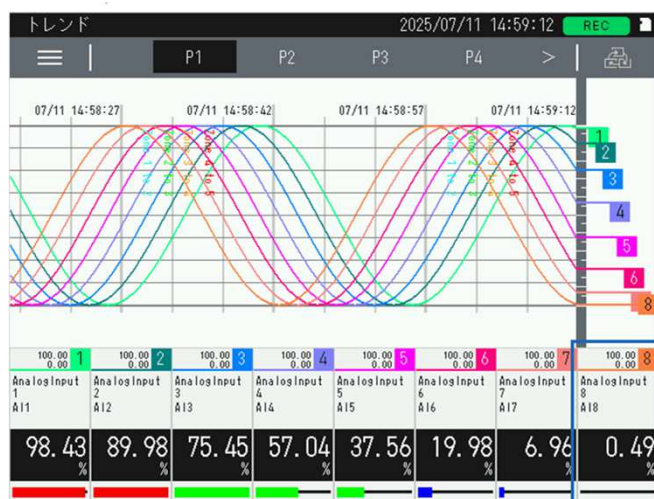
## VR144CFGの作画機能 「グラフィックパネル」

見える化画面を作成可能



10

## トレンドグラフ画面



表示設定で設定した表示数  
4ペン/page または 8ペン/page  
のトレンドグラフを表示します。  
各ペンには全入出力チャンネル  
(Ai / Di / Oi / Do) が  
割付けできます。

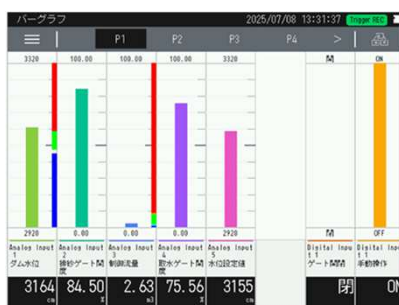
- ペン番号、スケール
- 名称、コメント
- 現在値、単位
- バーグラフ

11

## オーバービュー画面



## バーグラフ画面



## イベント画面



12

1. チャートレス記録計 VR144E

2. 積層表示灯 パトレイバー

3. Ethernet/IP、EtherCAT対応 R7シリーズ

13

これまで積層表示灯の通信仕様はModbus/TCP、CC-Link、くにまる(無線)でしたが、新たにEtherNet/IP、EtherCAT、METATRONに対応した積層形表示灯を発売しました。

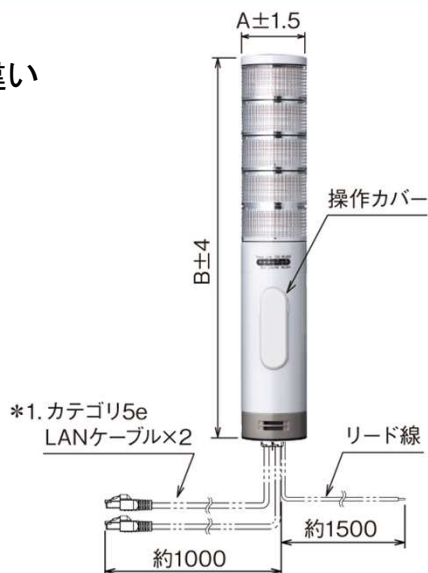


IT60SREIP	IT60SRECT	IT60SRE2
EtherNet/IP	EtherCAT	Modbus/TCP (METATRON)

14

形式、ランプ段数によるサイズの違いは右図の通りです。

製品には1.0mのLANケーブル(カテゴリ5e)×2本が接続されています。



代表形式	A
<del>IT40SR□</del>	<del>φ40</del>
<del>IT50SR□</del>	<del>φ50</del>
IT60SR□	φ60
ランプ段数	B
1	224
2	256
3	288
4	320
5	352

\*1. IT60SREIP  
IT60SRECT  
IT60SRE2 の場合

15



形式:ITPL  
円形台座取付けタイプ



形式:ITPL  
L字金具取付けタイプ



形式:ITAD  
(カメラマウント用クリップ、卓上三脚はお客様ご用意)

16

熱中症指数表示灯

形式：IT60SA1-WBGT

接点入力：無電圧スイッチ、オープンコレクタ

ランプ：赤、橙、黄、水色、青の5色が固定

2025年6月1日より労働安全衛生規則

が改定され、WBGT値（暑さ指数）28以上または気温31℃以上の環境下で一定以上の作業を行う場合、事業者の熱中症対策が義務化されました。



(赤)危険	(橙)嚴重警戒	(黄)警戒	(水色)注意	(青)ほぼ安全
31以上 運動は原則中止	31～28 激しい運動は中止	28～25 積極的に休息	25～21 積極的に水分補給	21未満 適時水分補給

参考

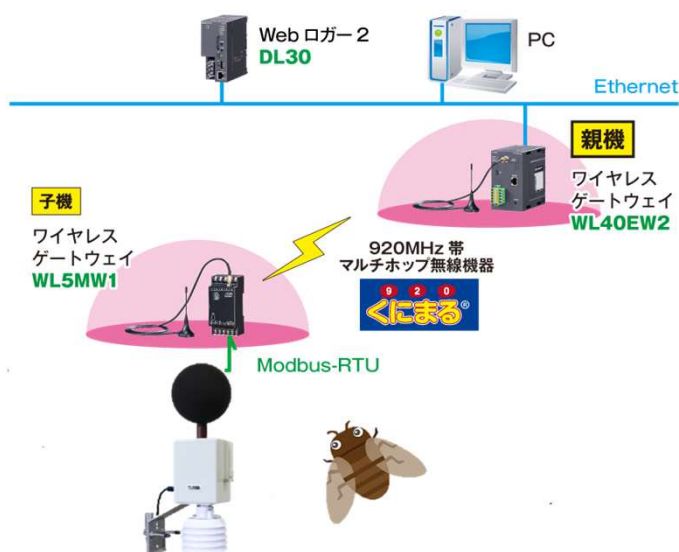
WBGT計 形式:405G-01

Modbus-RTU通信機能搭載



測定項目

WBGT値  
周囲温度  
推定自然湿球温度  
黒球温度  
湿度



### 1. チャートレス記録計 VR144E

### 2. 積層表示灯 パトレイバー

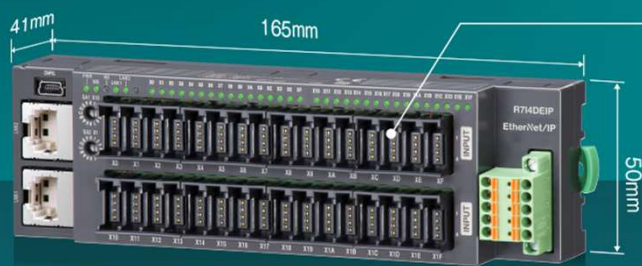
### 3. Ethernet/IP、EtherCAT対応 R7シリーズ

FA市場で需要の高い産業用オープンネットワークEtherNet/IP、EtherCATに対応した「コンパクト体形リモートI/O」のご紹介です。

## **EtherNet/IP**

Ethernetを使用した産業用のマルチベンダネットワークです。様々な産業用機器を対象に、General Motors社の全工場における通信システムとして採用されるなど、米国およびアジアで大きなシェアを獲得しています。コントローラ間のネットワークとしてだけでなく、フィールドネットワークとしても使用可能です。また、標準のEthernet技術が使用されているため、様々な汎用Ethernet機器を混在させて使用できます。

## R7I4DEIPシリーズに EtherNet/IP対応モデルが登場!



新製品

e-CON  
コネクタ

配線の被覆を剥かずにプライヤなどで  
圧接できる e-CON コネクタ



プライヤ

EtherNet/IP



R7I4DEIP-DA32A-1	R7I4DEIP-DC32A-1	R7I4DEIP-DAC32C-1
接点32点入力	接点32点出力	接点16点入力、16点出力

21

## R7G4HEIPシリーズ

ねじ端子台



着脱自在な  
ねじ端子台



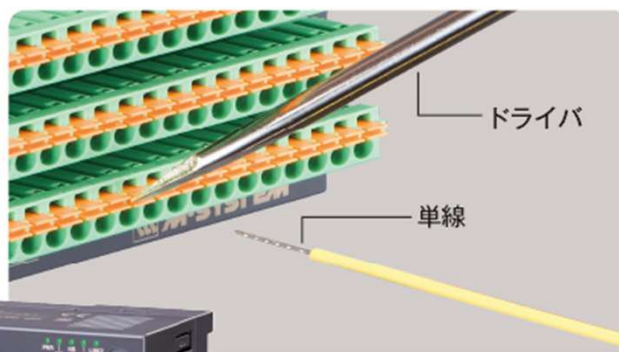
R7G4HEIPシリーズ

R7G4HEIP-6-DA16	R7G4HEIP-6-DC16A	R7G4HEIP-6-DC16B
接点16点入力	接点16点出力 (NPN対応)	接点16点出力 (PNP対応)

22

R7F4HEIPシリーズ

コネクタ形  
スプリング式  
端子台



R7F4HEIPシリーズ

23

R7F4HEIPシリーズ

入力ユニット: R7F4HEIP-DA16A-4、R7F4HEIP-DA16-M  
R7F4HEIP-DA32A-4、R7F4HEIP-DA32B-4

出力ユニット: R7F4HEIP-DC16A-4、R7F4HEIP-DC16B-4  
R7F4HEIP-DC16A-M、R7F4HEIP-DC16B-M  
R7F4HEIP-DC32A-4

入出力ユニット: R7F4HEIP-DAC16B-4  
R7F4HEIP-DAC16C-4  
R7F4HEIP-DAC16D-4



24



Ethernetを使用した超高速を実現するための動作原理と、ノード間で高精度に同期する機能などモーション制御に最適なアーキテクチャをもち、シンプルな配線形態を特長としているオープンなネットワークです。

EtherCATは従来のリアルタイムEthernet通信と異なり、使用できる帯域は90%以上となるため、データ伝送の高速性とリアルタイム性の確保に優れています。

### R7I4DECTシリーズ

直流電圧4点/電流4点入力: R7I4DECT-1-SVSF8N

直流電圧8点入力: R7I4DECT-1-SVF8N

直流電圧4点出力: R7I4DECT-1-YVF4

積算パルス8点入力: R7I4DECT-1-PA8A

接点32点入力: R7I4DECT-1-DA32A

接点32点出力: R7I4DECT-1-DC32A

接点入力16点/出力16点: R7I4DECT-1-DAC32C



R7G4JECT-LC2-A 少点数入出力ユニット

- ロードセル入力2点
- ねじ端子台



27

JC-ECT

- EtherCAT専用
- ポート数: 4ポート、8ポート
- 供給電源: 24V DC



28

ありがとうございました。