

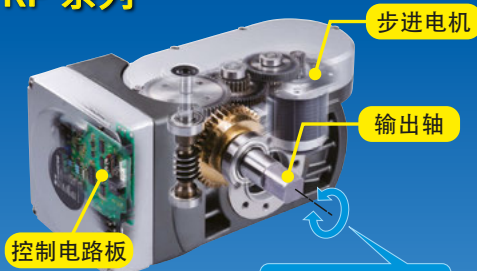
无空气源装置的全电动式 垃圾焚烧厂中采用了本公司的 PRP 系列。

垃圾焚烧厂

不需要费时费力又费钱的
空气源装置！

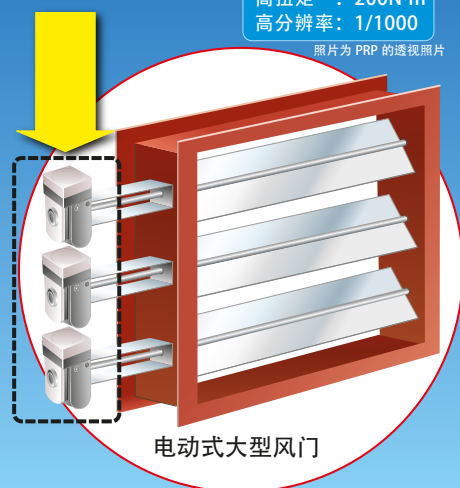


旋转型 电动执行器 PRP 系列



高扭矩 : 200N·m
高分辨率 : 1/1000

照片为 PRP 的透视照片



电动式大型风门

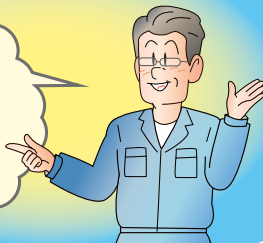
小型设备

如果使用
PRP 系列分别
驱动风门叶片，
会使设备变得
简洁紧凑。



实现节能

由于不再需要
仪表用空气的
空气源装置，
因此可大幅度
节省能源。

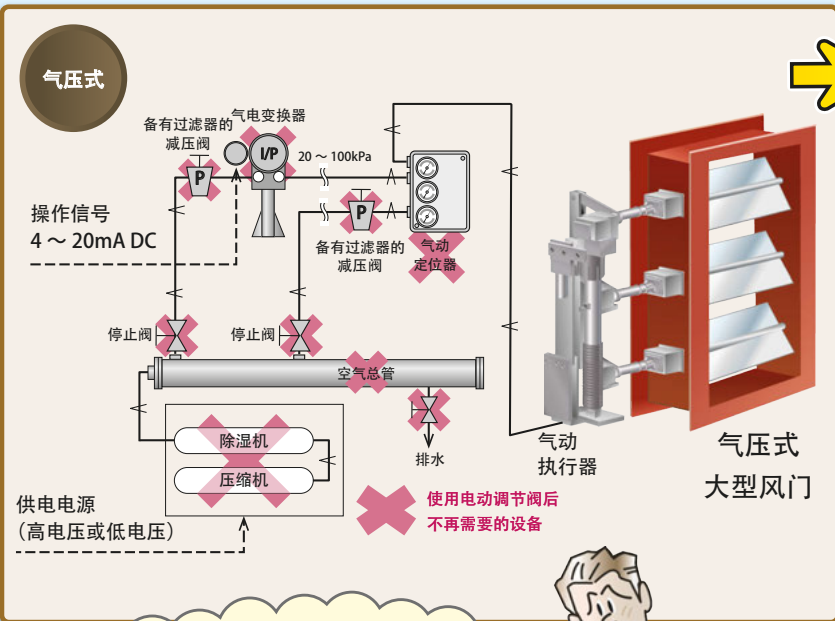
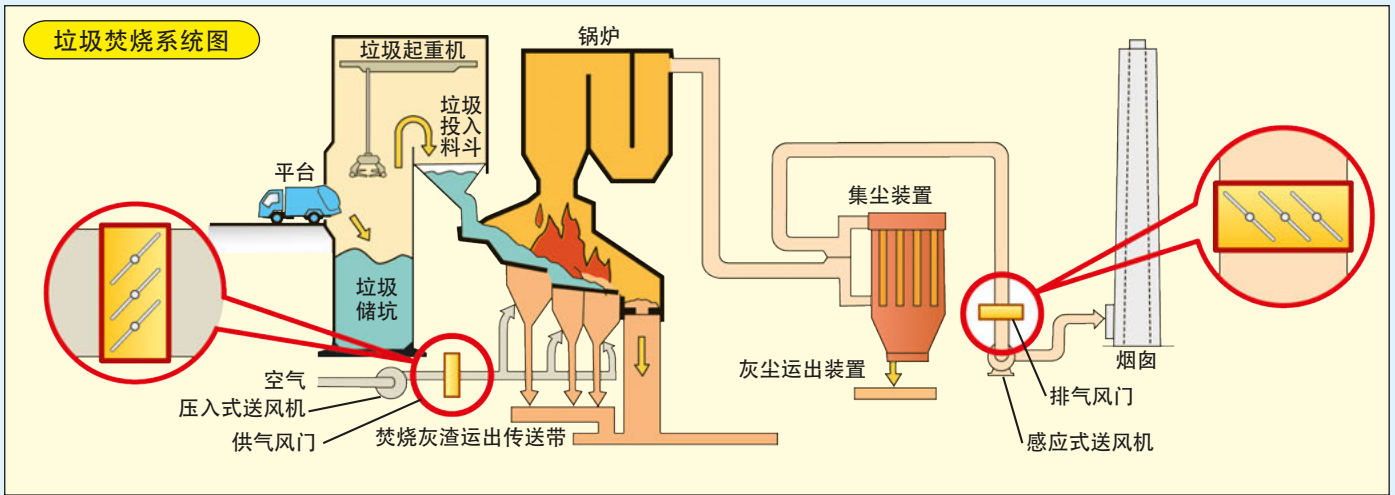


简单的接线施工

施工简单！



用 PRP 系列对风门进行电动控制



压缩机设备成本高，
维护也很麻烦！
而且电费也会增加！



太好了！
设备成本缩减到 1/5 (*2)，
耗电量减少到 1/10 (*2)！

循环稳定时，
耗电量
仅为待机电量。(*3)



(*1) 请咨询。
(*2) 由本公司调查

(*3) 最大耗电量：约 180VA
待机电量：约 18VA

旋转型电动执行器 PRP 系列

- 高分辨率 1/1000
- 高速开闭 8.5 秒 / 90°
- 可自由设定开闭速度



CE IP66

最大扭矩 100N·m
机型：PRP-0

最大扭矩 200N·m
机型：PRP-1



CE IP66

最大扭矩 600N·m
机型：PRP-2



Website



Request Info

Your local representative:

MG CO., LTD.
(formerly M-System Co., Ltd.)
www.mgco.jp