

使用网站的应用工具，可浏览详细的产品信息。

www.mgco.jp

摺  
担  
品  
札

2024-01

CC-Z908 500527

6-0006

Rev. 1

# 产品指南

自动化仪器应有尽有

## 服务和支持

您可以访问所有可下载材料，包括安装工具（软件）、驱动程序和设备配置文件、目录和视频。

## 演示站点

请访问演示站点，查看支持网络的数据记录器和其他产品的标准和用户配置的监控窗口。

## 视频库

有关产品和公司的视频、教育材料、虚拟展览可以在YouTube上观看。

## 规格书和手册

请输入产品型号或关键字以搜索数据表、使用说明书和其他相关文档。请将规格书与您所需要的产品进行比较。您可以按产品类别缩小搜索范围。

## 产品类别索引

请直接转到产品类别，以了解有关此目录中介绍的产品更多信息，以及更多选项。

## 应用示例

请找到适合您的应用领域的产品。



## 区域语言网站

包括数据表、使用说明书和视频在内的产品信息有多种语言版本可供选择。

日本語 ENGLISH  
中文(简体) 한국어



日文



英文



韩文



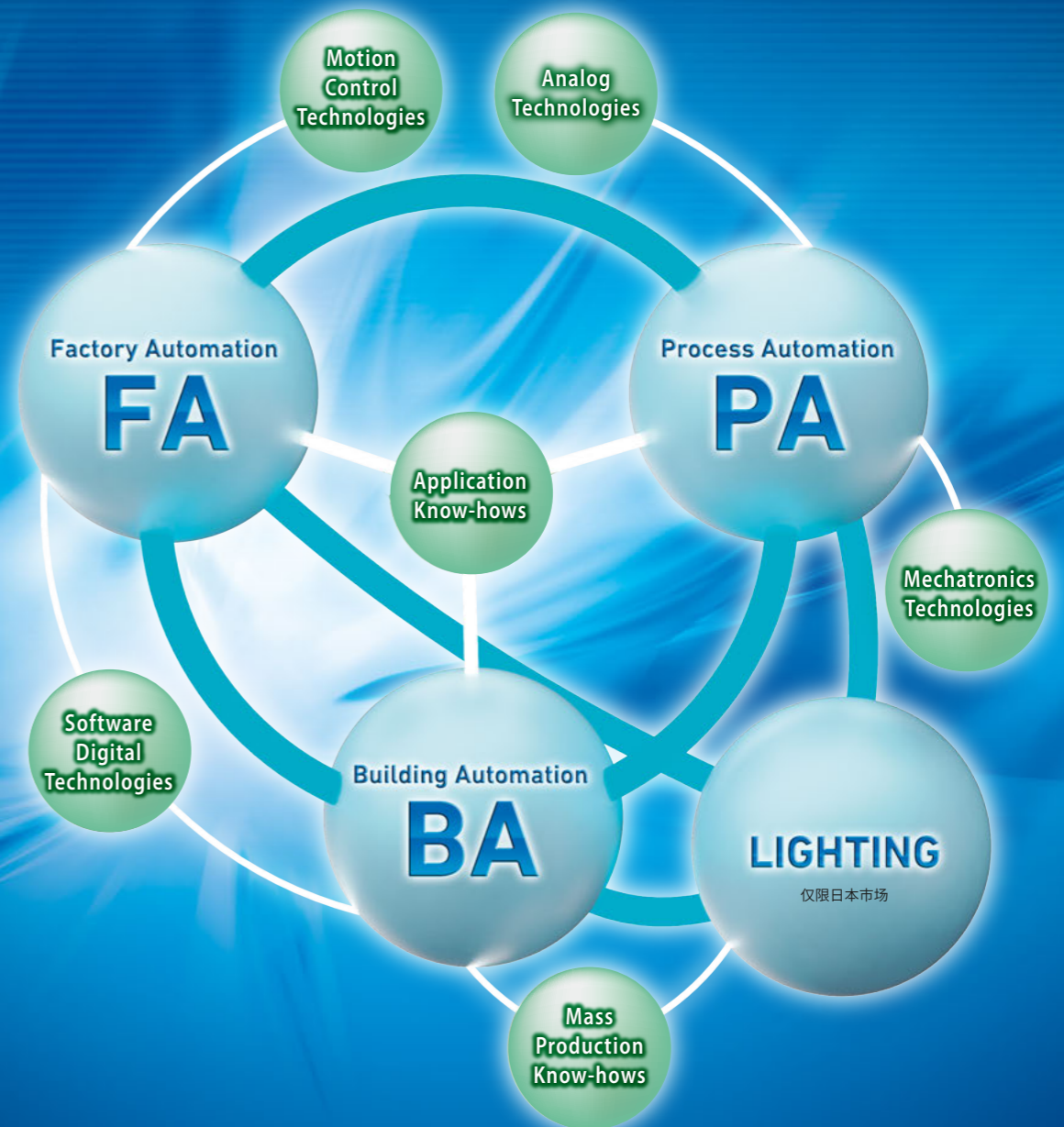
Website



Request Info

Your local representative:

MG CO., LTD.  
(formerly M-System Co., Ltd.)  
www.mgco.jp



# 产品指南

产品介绍

本公司是销售量居世界领先地位的变换器生产厂商。

这里介绍的产品系列只是本公司的一小部分产品。这里没有介绍的产品可通过本公司 Web 网站。

Signal Conditioners

## 信号变换器

将测量信号转换为所需的信号。



2-wire Signal Conditioners

## 2 线制信号变换器

无需电源的现场安装型信号变换器。



Power Monitoring Components

## 电量监视组件

运算、显示、输出电量。



Indicators

## 显示器

可自由选择显示装置，有无显示部的显示器“远程GP”、数显表、光柱显示器。



Tower Lights

## 多层式显示灯

兼具通信功能的多层式显示灯。



Limit Alarms

## 报警器

监视测量信号，输出报警接点。



Remote I/O

## 远程 I/O

将测量信号与现场网络相对接。



Temperature Controllers

## 温度调节器

板上型和板内型温度调节器。



Paperless Recording System

## 无纸记录系统

采用最新IT技术的无纸记录仪。



BA & Energy Monitoring Components

## BA、节能监视系统用组件

从封闭系统到开放系统。



Software

## 软件 (SCADA)

数据收集用软件。



PID Control Components

## PID 控制器

PID控制设备采用最新技术，实现了新的提升。



Telemetry System

## 遥测仪

采用了专用线路、电话线路、无线装置等各种媒介的遥控传输和监视系统。



IoT Components

## IoT 组件

备有搭载各种功能的IoT相关产品。



Final Control Components

## 操作部组件

为操作部的机电一体化提供方案。



Lightning Surge Protectors

## 避雷器

专为电子设备设计的避雷器。



LED Lighting & UVC LED

## LED 照明、紫外 LED

无需施工的万能直管LED灯。



LED照明、紫外LED为MGMT Co., Ltd.的产品。

仅限日本市场

# 5条方针

本公司始终坚持“客户至上主义”。

本公司通过授权的经销商向日本以外的客户提供其推出的所有产品和服务。为了不断提高客户满意度，我们将始终秉承以下5条服务方针。有关特定服务的条款和条件详情，欢迎垂询本公司。

## 1. 绝不停产无兼容替代品的产品

- 我们的基本方针是：绝不停产无兼容替代品的产品。
- 我们全力确保产品的供应。即使生产所需的某种电子零件已停产，只要客户对其有相当数量的需求，我们仍会竭尽全力以现有的产品提供兼容替代品。

## 2. 快速及时的交货

- 本公司大多数产品的标准生产周期为 5 天。
- “救急供给中心”可在 24 ~ 48 小时内发货。
- 一旦我们承诺了交货时间，客户便可放心地等待我们按时送货上门。

## 3. 免费提供特殊规格相关服务

- 除了需要额外的劳力或材料以外，我们可对主要产品系列免费提供特殊规格定制服务。
- 我们正在竭力扩大特殊规格服务的适用范围，以便涵盖所有产品。因此，今后的特殊规格服务将会适用于更多产品。

有关各特定产品适用的详细条款和条件，欢迎垂询本公司。

## 4. 特殊维修服务

- 自出厂之日起 36 个月内（保修期内），若经本公司认定，造成损坏或故障的原因在本保修条件规定的“维修范围”内，本公司将对因用户过失而造成的损坏或故障提供免费维修服务。（但针对上述损坏或故障提供的免费维修服务仅限于一次。）

有关免费维修服务适用的详细条款和条件，欢迎垂询本公司。

## 5. 免费提供出厂设定服务

- 我们可根据客户在订购产品时的要求，免费提供一次可编程产品的组态设定服务。但需要特殊工程技术的产品（如多功能 PID 控制器）等除外。

有关各特定产品适用的详细条款和条件，敬请垂询本公司。

## BA、节能监视 系统用组件

### 开放的BA系统用DDC

支持 Modbus、LonWorks、  
BACnet 的空调控制用 DDC

#### BA3 系列

W140×H130  
×D120mm  
(5 台时)



仅限日本市场

支持 Modbus、LonWorks 的  
VAV / FCU 控制器

#### BA9 系列

照片中左起  
W125×H140  
×D55mm  
(BA9-VAV)  
W70×H120  
×D28.5mm  
(BA-RC2)



仅限日本市场

带 Web 功能的电能监视器

#### EDMC

W50×H80  
×D123mm  
(EDMC)



仅限日本市场

远程 I/O

#### BA8NS 系列

W24×H115×D72mm  
(BA8NS-CONV)



仅限日本市场

空调控制用远程 I/O

多通道  
自由组合型

#### R3 系列



W224×H130×D120mm  
(8 台用时)

CE cULus

W115×H53×D54mm  
(R7M-SV4)

少通道  
紧凑型一体式

#### R7 系列



## 遥测仪

有线

多用途  
遥测仪  
D3 系列



W224×H130  
×D120mm (8 台用时)

遥测仪  
D5 系列

W231×H96  
×D106.5mm  
(8 台用、9 台用时)



仅限日本市场

无线

900、920MHz 频带  
多跳无线设备

W45×H97×D41mm  
(不包括天线)  
(WL5MW1)



仅面向部分国家

W60×H110×D130mm  
(不包括天线) (WL40W1-US1)



W226×H381.5×D206mm  
(IB10W2)

W90×H352×D60mm  
(IT60SW5)

## IoT 组件

现场记录仪

IoT 用终端  
DL8 系列



智能手机(\*)

W79×H115×D73mm  
(安装 2 个 12mm 宽的输入输出模块时)

现场安装型  
数据记录仪  
DL30 系列



W100  
×H110  
×D110mm  
(2 插槽用时)

无线记录仪  
平板电脑记录仪



TR30-G W100×H110  
×D110mm  
(2 插槽用时)

TR75 W288×H288  
×D180mm (TR75)

仅限日本市场

远程图形面板

RGP 系列

仅限日本市场 (RGP6)

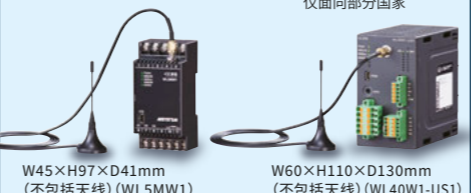
W115×H55  
×D100mm  
(RGP6)  
W50×H110  
×D128mm  
(RGP30)



RGP6 RGP30

无线

900、920MHz 频带  
多跳无线设备



仅面向部分国家

W45×H97×D41mm  
(不包括天线) (WL5MW1)

W60×H110×D130mm  
(不包括天线) (WL40W1-US1)

## 无纸记录系统

无线记录仪  
平板电脑记录仪

TR30-G  
W100×H110  
×D110mm  
(2 插槽用时)



平板电脑(\*)

TR75  
W288×H288  
×D180mm  
(TR75)



仅限日本市场

## 显示器

远程图形面板

RGP 系列

仅限日本市场 (RGP6)



RGP6  
W115×H55  
×D100mm (RGP6)

RGP30  
W50×H110  
×D128mm (RGP30)

数显表

W96×H48  
×D96mm (40DV)

大屏  
数显表  
40 系列

W48×H24  
×D82mm (43EV)

报警输出  
小型面板仪  
43E 系列

W96×H48  
×D98.5mm (47LV)

LED 显示 /  
液晶显示型  
47 系列

光柱显示器

48N 系列  
W36×H144  
×D103mm  
(48NAV)



CE UK CA

## 2 线制信号变换器

顶装式  
信号变换器

27/26-UNIT  
系列

W44×H44  
×D20.7mm  
(27HU)



CE IS/Ex

室外安装型  
变换器

27HU-B/  
B6U-B



CE

气/电变换器

PVT 等

W67×H70  
×D30mm  
(PVT)

端子盘形变换器

B5-UNIT 系列

W25×H94  
×D41mm  
(B5VS)

CE

## 信号变换器

插拔式变换器

小型变换器  
M2/M2E 系列 (Mini-M)

W23×H76  
×D124mm  
(M2VS)



有机 EL  
显示

W29.5×H83  
×D132mm  
(M2EXV)



CE cULus UK CA

CE

插拔式变换器

M-UNIT  
系列

W50×H80  
×D127mm (SV)

CE cULus

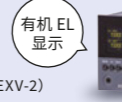


显示设定型小型变换器

M1E 系列

W36×H99  
×D125mm (M1EXV-2)

CE



有机 EL  
显示

端子盘形变换器

M5-UNIT  
系列

W25×H97  
×D41mm  
(M5VS)

CE UK CA

隔离双输出  
W5-UNIT 系列

W45×H97  
×D41mm (W5VS)

CE

插拔式变换器

K-UNIT 系列

W50×H80  
×D123mm (KVS)

CE

超薄型变换器

M6 系列

照片中左起  
W5.9×H94×D102mm (M6SXV)  
W7.5×H102×D102mm (M6NYV)  
W5.9×H94×D102mm (M6DYV)

CE cULus



安装到现有控制柜内的空隙中



## 避雷器

M-RESTER 系列

薄型避雷器

MD7 系列

MD7AST、  
MD7ST 等

W7 x H95 x D100mm  
(MD7AST)

CE IS

插拔式避雷器

MDPA-24、  
MDP-RB 等

W23.5×H100  
×D81mm  
(MDPA-24)

W31.5×H100  
×D80mm  
(MDP-RB)

CE

室外安装型  
电子设备专用  
避雷器

CE Ex

照片中 φ32×L72mm (不包括信号线部位) (MD6N)  
左起 φ32×L62mm (不包括信号线部位) (MD6P)  
φ40×L79mm (不包括信号线部位) (MD6T)

带寿命显示  
功能的  
避雷器

MAA、  
MDM2A 等

W50×H80  
×D123mm  
(MAA)

W29.5×H76  
×D124mm  
(MDM2A)

## 传感器 / 变换器 (客户自备)

## 软件 (SCADA)



## LED 照明、紫外 LED

LED照明、紫外LED为MGMT Co., Ltd.的产品。



仅限日本市场

## PID 控制器

### 单环控制器 SC 系列

W72×H144×D274mm (SC100)



ABL

仅限日本市场

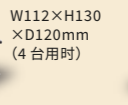


W96×H96×D167mm (ABL)

## 温度调节器



板内型 双环控制用 R3-TC2



板上型 96 方形面板型、双环控制用 TC10EM

## 操作部组件

### 驱动源采用步进电机的 电动执行器

MSP10/MRP10

- 标准配备
- 自动设定功能 (MSP10)
  - Modbus 通讯
  - 机壳
  - 开度指示器 (MRP10)



Modbus

MSP10 W110×H258×D210mm (MSP10)

MRP10 W111×H227.5×D211.5mm (MRP10)

### 小型电动 执行器

MSP/MRP 系列

CC-Link Modbus DeviceNet



CE UK CA

MSP4 W98×H MAX215×D107mm (MSP4)

MRP4C2 W98×H144×D174mm (MRP4C2)

### 电动执行器 PSN/PRP 系列

PRP-2 W344×H382×D282mm (PRP-2)



PSN1 W140×H MAX327.5×D182mm (PSN1)

PRP W167×H156×D312mm (PRP)

## 远程 I/O

### 少通道紧凑型一体式 R7 系列

W140×H55×D57mm (R7G4HML3-6-SV4)



### 超薄型高密度自由组合型 R8 系列

W152.5×H115×D59mm (安装 8 个 12mm 宽的输入输出模块时)



### 超薄型高密度自由组合型 R80 系列

W104.5×H115×D73mm (安装 2 个 12mm 宽的输入输出模块、1 个 24mm 宽的输入输出模块时)



### 多通道自由组合型 R3 系列

W224×H130×D120mm (8 台用时)



### 小型多点数、自由组合型 R30 系列

W100×H110×D110mm (2 插槽用时)



### 超小型最小系统 R6 系列

W78×H99×D116mm (欧式端子型、8 插槽时)



### 插拔式 R10 系列

W36×H99×D125mm (R10M-CT4E)



### 支持的网络



### 无线 900、920MHz 频段 多跳无线设备

W45×H97×D41mm (不包括天线) (WL5MW1)



W60×H110×D130mm (不包括天线) (WL40W1-US1)

W226×H381.5×D206mm (IB10W2)

W90×H352×D60mm (IT60SW5)

## 多层式 显示灯

特定小功率无线显示灯

无线 LAN 显示灯 远程 I/O 显示灯

CC-Link Modbus/TCP

接点输入显示灯

仅部分国家可使用无线仪器。



照片中 W90×H352×D60mm (IT60SW5)  
左起 W98×H667.4×D98mm (IT60W1)  
W94×H490.5×D94mm (IT60SA3)

## 电量监视组件

Modbus

照片中左起 W45×H97×D41mm (不包括天线) (WL5MW1)  
W25×H97×D41mm (M5XWTU、M5XWT)  
W28×H105×D41mm (M50XWTU)

多功能电量信号变换器 M5XWTU M5XWT M50XWTU

无线网关 WL5MW1 仅限日本市场

### 电量信号变换器

M4 螺丝端子箱型 电量信号变换器 LT-UNIT 系列



W72×H111×D143mm (LTWT)

### 多功能电量表、信号变换器

4 点指示面板嵌入式小型多功能电量表 53/54-UNIT 系列



W96×H96×D115mm (53U)

## 报警器

数字设定型报警器 AS4 系列



W50×H80×D132mm (AS4V)

显示设定型小型报警器 M1E 系列

W36×H99×D125mm (M1EAXV-2)

显示设定型小型报警器 M2E 系列 (Mini-M)

W29.5×H83×D132mm (M2EAXV)

### TFT 彩色液晶显示型

71VR1 96方形



W96×H96×D115.5mm (71VR1)

### 触摸屏式 73VR 系列

144方形



W144×H144×D172mm (73VR21)

### 称重指示器

W162×H72×D119.6mm (W100) W100 系列



### 室外安装用 显示器

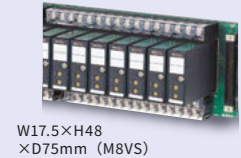
2 线制数显表 6DV/6DV-B W70×H70×D21mm (6DV)



W110×H118×D92mm (6DV-B)

### 支架安装型变换器

隔离双输出超小型信号变换器 M8 系列 (Pico-M)



W17.5×H48×D75mm (M8VS)

超小型信号变换器 M80 系列



W14×H39.2×D50.5mm (M80YV)

### 隔离放大器

20 系列



照片中左起 W49×H14.5×D18mm (20VS2-1) W54×H15×D25mm (20VS7-205D) W47.5×H16×D10.7mm (20VS5-204)

### 电/气、气/电变换器

HVP 等



W25×H120×D150mm (HVP)

### 堆叠方式 超薄型变换器

M60 系列



W8×H108×D102mm (M60SVS)

### 数字设定型变换器

MX-UNIT 系列



W50×H80×D123mm (MXV)

### 并联型 避雷器

MAKN、MAT3 等



W18×H97×D65mm (MAKN) W50×H98×D60mm (MAT3)

### 开放网络用 避雷器

MDW5-CC 等



W45×H97×D41mm (MDW5-CC)

RS-422/RS-485 Ethernet CC-Link CC-Link IE Field DeviceNet LONWORKS FOUNDATION Fieldbus PROFIBUS-PA

监控摄像头适用的 Ethernet 用避雷器

MDCAT 等 W38×H93.5×D35mm (MDCAT)

### 太阳能发电系统用 避雷器

MATPH 等 W50×H98×D60mm (MATPH)