

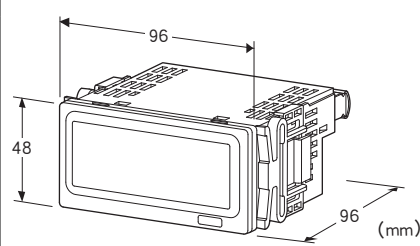
数字显示器 40 系列

2线制数显表

(4位数、显示专用、具有缩放功能)

主要的功能与特长

- 2线制4位数字 (±9999) 显示器
- 无需供电电源
- 具有缩放功能
- 文字高度为20.3mm的高清晰LED



机型: 40DN①

订货时的指定事项

- 机型代码: 40DN①
- ①在下列代码中选择。
(例如: 40DN/Q)
- 选配规格 (例如: /C01/SET)

输入信号

- ◆ 电流输入
- 4 ~ 20mA DC

①附加代码

- ◆ 选配规格
- 未填写: 无选配规格
- /Q: 选配规格 (请从选配规格之项另行选择)

选配规格 (可指定多项)

- ◆ 涂层 (详细内容请参照公司网页)
- 操作部分与显示部分不能实施涂层。
- /C01: 硅涂层
- /C02: 聚氨酯涂层
- /C03: 橡胶涂层
- ◆ 出厂时的设定
- /SET: 按照订购表格 (No: ESU-9534) 设定

机器规格

- 构造: 面板嵌入式
- 连接方式: M3螺丝端子连接 (紧固扭矩为0.6N·m)
- 压接端子: 请参照「推荐压接端子」图
- 推荐厂家: Japan Solderless Terminal MFG.Co.Ltd、

Nichifu Co.,Ltd

- 适用电缆线: 0.25 ~ 1.65mm² (AWG22 ~ 16)

端子螺丝材质: 铁表面镀镍

机壳材质: 灰色耐燃性树脂

A/D转换方式: $\Sigma - \Delta$ 方式

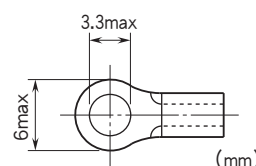
采样周期: 10次/s (100ms)

平均化处理功能: 无平均化功能、移动平均

设定: 编程设定方式 (通过前端按钮设定)

可设定的项目

- 缩放
- 移动平均次数
- 亮度调整
- 推荐压接端子



显示

显示器: 文字高度20.3mm、显示位数为4位、7节段、红色LED

显示范围: -9999 ~ 9999

测量范围 (4 ~ 20mA DC) 的可设定缩放范围: -9999 ~ 9999

小数点位置: 10⁻¹、10⁻²、10⁻³或无小数点

零显示: 上位数不显示零

溢出显示

- 缩放后的显示值超过可显示的范围时: 显示「-9999」或「9999」并闪烁。
- 超过可输入的范围时: 显示「S.ERR」并闪烁

单位显示: 附带单位贴条

DC、AC、mV、V、kV、 μ A、mA、A、kA、mW、W、kW、var、kvar、Mvar、VA、Hz、 Ω 、k Ω 、M Ω 、cm、mm、m、m/sec、mm/min、cm/min、m/min、m/h、m/s²、inch、 l 、 l /s、 l /min、 l /h、m³、m³/sec、m³/min、m³/h、Nm³/h、N·m、N/m²、g、kg、kg/h、N、kN、Pa、kPa、MPa、t、t/h、 $^{\circ}$ C、 $^{\circ}$ F、%RH、J、kJ、MJ、rpm、sec、min、pH、%、ppm、其它

输入规格

- 电流输入
- 可输入的范围: 约3.7 ~ 23mA DC
- 电压下降

输入为4mA时: 约5V

输入为20mA时: 约5.2V (等效输入阻抗: 约260 Ω)

(使用本产品时会出现电压下降的现象。请务必确认2线制变送器的使用电源是否能确保2线制变送器的运转电压。确认时要考虑其他机器以及由布线电阻引起的电压下降等因素。)

设置规格

使用温度范围: -10~+55°C

使用湿度范围: 30~90%RH (无冷凝)

安装: 面板嵌入式

重量: 约160g

性能标准精度: $\pm 0.1\% \text{ rdg} \pm 1 \text{ digit}$ (要将「1digit」乘以缩放系数, 缩放系数小于1时要乘以1。)温度系数: $\pm (0.01\% \text{ rdg} + 0.3 \text{ digit}) / ^\circ\text{C}$ (进行缩放时, 要将「0.3digit」乘以缩放倍数, 缩放系数小于1时要乘以1。)缩放系数 = $|(\text{显示缩放值B} - \text{显示缩放值A}) / (\text{初始化后的显示缩放值B} - \text{初始化后的显示缩放值A})|$ **适用标准**

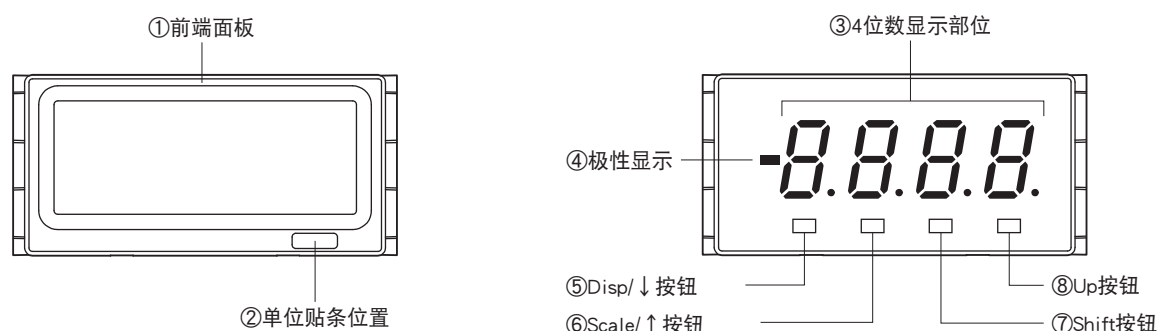
EU指令:

电磁兼容指令 (EMC指令)

EMI EN 61000-6-4

EMS EN 61000-6-2

RoHS指令

面板图**■ 功能名称**

	名称	功能
①	前端面板	变更设定时, 要取下来之后进行设定。
②	单位贴条位置	粘贴单位贴条的位置。
③	4位数显示部位	显示4位数的LED。数值显示范围为0~9999。(不包括小数点)
④	极性显示	显示值为负数时亮灯。
⑤	Disp/ ↓ 按钮	转移到显示设定模式, 或在各设定模式下转移设定项目时使用。
⑥	Scale/ ↑ 按钮	转移到缩放设定模式, 或在各设定模式下转移设定项目时使用。
⑦	Shift 按钮	转移到设定变更可能状态, 或移动设定位数时使用。
⑧	Up 按钮	变更设定值时使用。

参数

■缩放设定模式

参数名称	显示	设定内容	初始化后的值
显示缩放值A	-9999~ 9999	设定相对于输入4mA的显示值 为了与显示缩放值B进行区别, 第1位的小数点将会 闪烁。	0400
显示缩放值B	-9999~ 9999	设定相对于输入20mA的显示值。	2000
显示缩放小数点位置	10^{-1} ~ 10^{-3} 或无小数点	设定小数点位置	8888

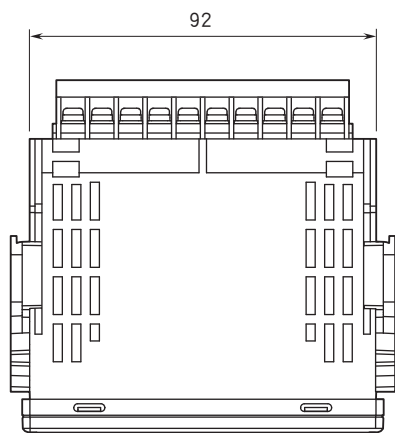
■显示设定模式

参数名称	显示	设定内容	初始化后的值
移动平均次数	RoFF	无移动平均处理	RoFF
	R 2	移动平均2次	
	R 4	移动平均4次	
	R 8	移动平均8次	
亮度调整	[1	亮度1 (暗)	[3
	[2	亮度2	
	[3	亮度3 (明)	
设定值的初始化	roFF	不进行初始化	roFF
	rESt	实行设定值的初始化 (回到出厂时的设定值) ※1	
显示版本	—	显示固件版本 (不能设定)	—

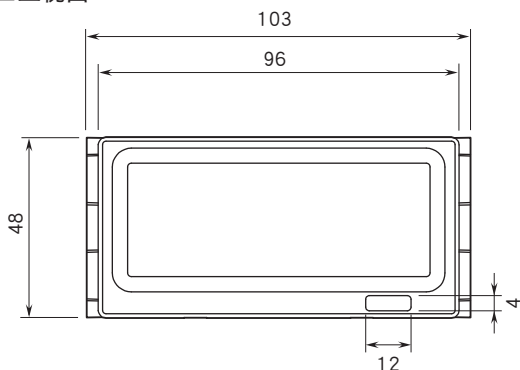
※1、显示「rESt」之后, 按压 Disp/↓ 或 Scale/↑ 按钮便可进行设定值的初始化。

外形尺寸图 (单位: mm) · 端子编号图

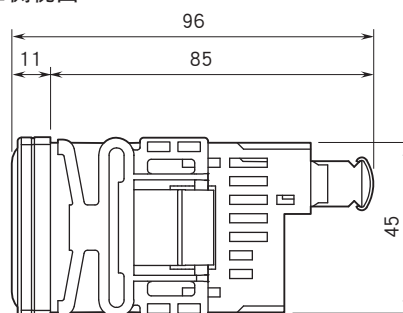
■ 顶面图



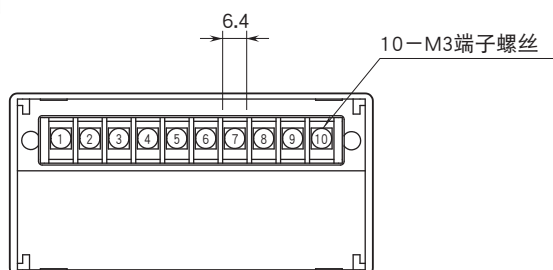
■ 正视图



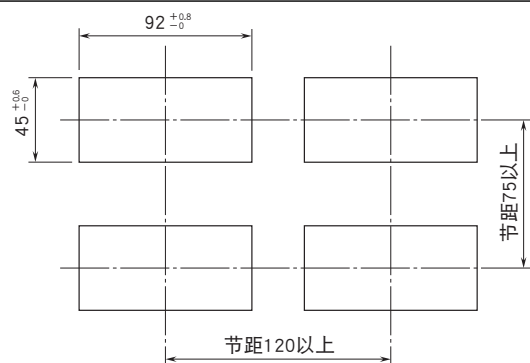
■ 侧视图



■ 背面图

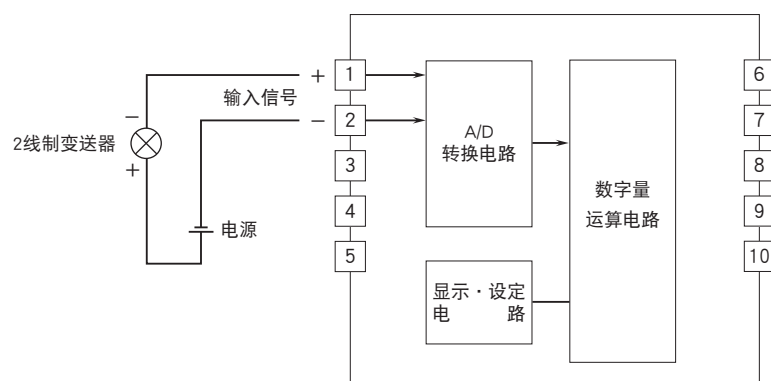


安装尺寸图 (单位: mm)

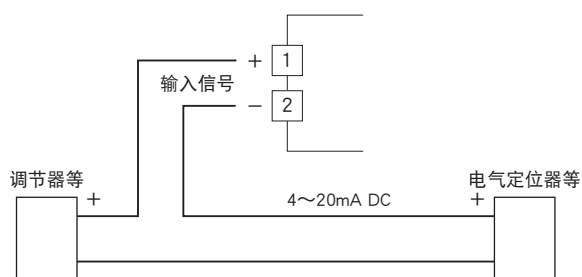


安装面板厚度: 1.6~8.0

简易电路图·端子接线图



■ 4 线制时的连接例



会有无预先通知而修改记载内容的情况。