

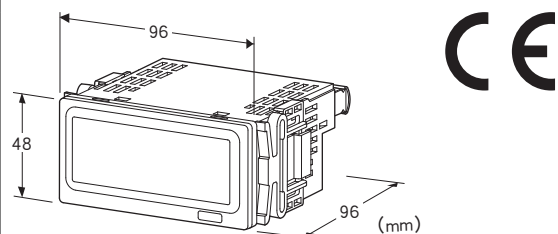
数字显示器 40 系列

直流输入数显表

(3位半显示、无缩放功能)

主要的功能与特长

- 20.3mm的高清晰LED
- 端子盘输入



机型: 40LV - ① - R②

订货时的指定事项

- 机型代码: 40LV - ① - R②
- ①、②在下列代码中选择。
(例如: 40LV - V1 - R/Q)
- 选配规格 (例如: /C01)

①输入信号

◆电流输入

- A1: $\pm 199.9\mu\text{A}$ DC (输入电阻 1k Ω)
- A2: $\pm 1.999\text{mA}$ DC (输入电阻 100 Ω)
- A3: $\pm 19.99\text{mA}$ DC (输入电阻 10 Ω)
- A4: $\pm 199.9\text{mA}$ DC (输入电阻 1 Ω)
- A5: $\pm 1.999\text{A}$ DC (输入电阻 0.1 Ω)

◆电压输入

- V1: $\pm 199.9\text{mV}$ DC (输入电阻 100M Ω)
- V2: $\pm 1.999\text{V}$ DC (输入电阻 100M Ω)
- V3: $\pm 19.99\text{V}$ DC (输入电阻 10M Ω)
- V4: $\pm 199.9\text{V}$ DC (输入电阻 10M Ω) (不符合CE)

供电电源

◆直流电源

R: 24V DC (允许电压范围 24V \pm 20%、纹波系数 10%p-p以下)

②附加代码

◆选配规格

未填写: 无选配规格

/Q: 选配规格 (请从选配规格之项另行选择)

选配规格

- ◆涂层 (详细内容请参照公司网页)
- 操作部分与显示部分不能实施涂层。

/C01: 硅涂层

/C02: 聚氨酯涂层

/C03: 橡胶涂层

机器规格

构造: 面板嵌入式

连接方式: M3螺丝端子连接 (紧固扭矩为0.6N·m)

压接端子: 请参照「推荐压接端子」图

- 推荐厂家: Japan Solderless Terminal MFG.Co.Ltd、Nichifu Co.,Ltd

- 适用电缆线: 0.25 ~ 1.65mm² (AWG22 ~ 16)

端子螺丝材质: 铁表面镀锌

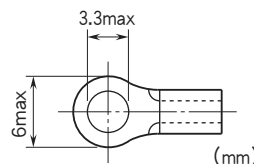
机壳材质: 灰色耐燃性树脂

隔离: 输入 - 电源间

A/D转换方式: 双积分方式

采样周期: 2.5次/s (400ms)

■推荐压接端子



显示

显示器: 文字高度20.3mm、显示位数为3½位、红色LED

显示范围: -1999 ~ 1999

小数点位置: 10⁻¹、10⁻²、10⁻³或无小数点 (在端子5-3、6-3、7-3之间任意设定)

极性显示: 输入信号为负时, 自动显示「-」。

输入超出范围时的显示

- 大于输入范围时的显示: 1
- 小于输入范围时的显示: -1

单位显示: 附带单位贴条

DC、AC、mV、V、kV、 μA 、mA、A、kA、mW、W、kW、var、kvar、Mvar、VA、Hz、 Ω 、k Ω 、M Ω 、cm、mm、m、m/sec、mm/min、cm/min、m/min、m/h、m/s²、inch、 l 、 l /s、 l /min、 l /h、m³、m³/sec、m³/min、m³/h、Nm³/h、N·m、N/m²、g、kg、kg/h、N、kN、Pa、kPa、MPa、t、t/h、 $^{\circ}\text{C}$ 、 $^{\circ}\text{F}$ 、%RH、J、kJ、MJ、rpm、sec、min、pH、%、ppm、其它

输入规格

■HOLD输入

干接点输入: 检测阈值4.3V以下

检测电压: 约5V DC、0.7mA

设置规格

耗电量

- 直流电源: 约0.5W

使用温度范围: 0 ~ 55 $^{\circ}\text{C}$

使用湿度范围: 30~90%RH (无冷凝)

安装: 面板嵌入式

重量: 约150g

性能 (相对于读取值的百分比)

标准精度: 参照标准精度表

温度系数: $\pm (0.01\% \text{ of } |rdg| + 0.1\text{digits}) / ^\circ\text{C}$

电源电压变动的影晌: $\pm 1\text{digit}/\text{允许电压范围}$

绝缘电阻: 100M Ω 以上/500V DC

隔离强度: 输入 - 电源 - 地面间 1500V AC 1分钟

标准精度表

输入信号代码	测量范围	测量精度	最大允许输入	最高分辨率
A1	$\pm 199.9 \mu\text{A}$	$\pm 0.1\% \text{ rdg} \pm 1\text{digit}$	$\pm 10\text{mA}$	100nA
A2	$\pm 1.999\text{mA}$		$\pm 50\text{mA}$	1 μA
A3	$\pm 19.99\text{mA}$		$\pm 150\text{mA}$	10 μA
A4	$\pm 199.9\text{mA}$		$\pm 500\text{mA}$	100 μA
A5	$\pm 1.999\text{A}$	$\pm 0.3\% \text{ rdg} \pm 1\text{digit}$	$\pm 3\text{A}$	1mA
V1	$\pm 199.9\text{mV}$	$\pm 0.1\% \text{ rdg} \pm 1\text{digit}$	$\pm 250\text{V}$	100 μV
V2	$\pm 1.999\text{V}$		$\pm 250\text{V}$	1mV
V3	$\pm 19.99\text{V}$		$\pm 250\text{V}$	10mV
V4	$\pm 199.9\text{V}$		$\pm 350\text{V}$	100mV

适用标准

EU指令:

电磁兼容指令 (EMC指令)

EMI EN 61000-6-4

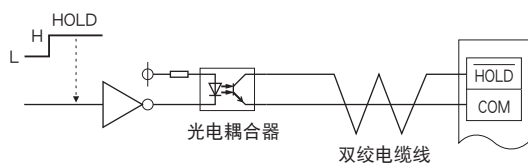
EMS EN 61000-6-2

RoHS指令

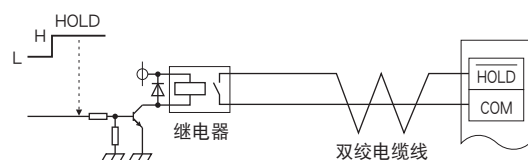
保持显示

将接点连接在HOLD - COM之间, 可保持显示内容。连接方法如下图所示。

(a) 光电耦合器

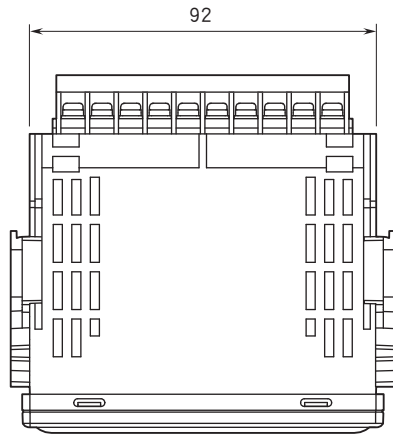


(b) 继电器

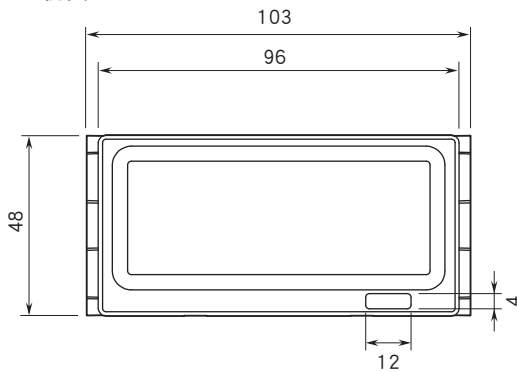


外形尺寸图 (单位: mm) · 端子编号图

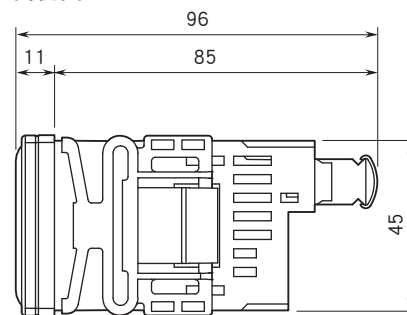
■ 顶面图



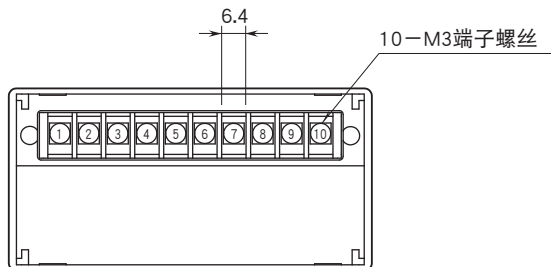
■ 正视图



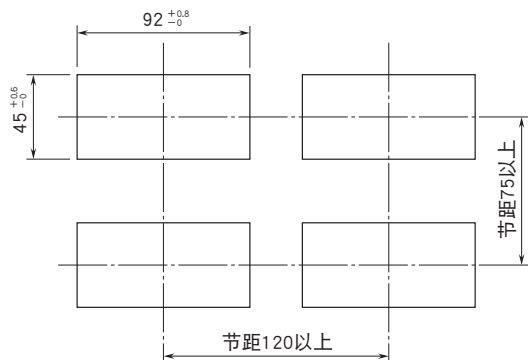
■ 侧视图



■ 背面图

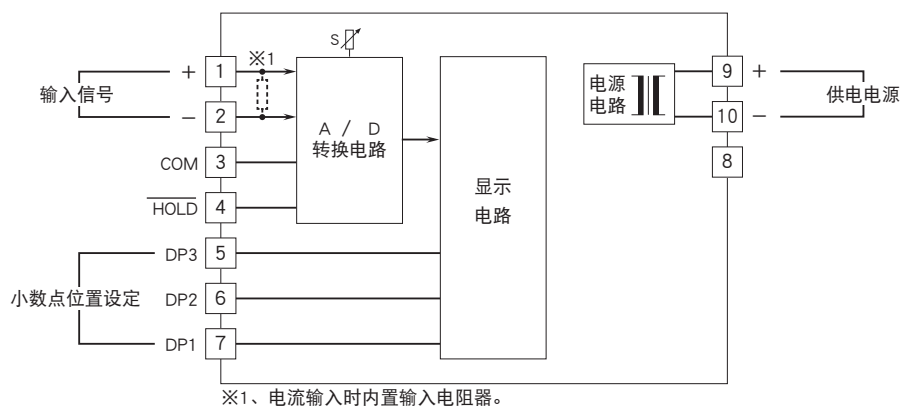


安装尺寸图 (单位: mm)



安装面板厚度: 1.6~8.0

简易电路图·端子接线图



会有无预先通知而修改记载内容的情况。