

数字设定报警器 AL-UNIT 系列

CT 报警器

(有效值运算型)

主要的功能与特长

●以来自CT的0~5A或0~1A的交流信号为输入的上下限报警设定器

●配备CT保护器,可防止拔出变换器时CT二次侧开放

●旋转开关设定方式(最小位为1%)

●可选择报警时继电器励磁或非励磁

●输出接点为c接点

●采用防止外气侵入的封闭型继电器

●隔离强度为2000V AC

●继电器接点可使用110V DC

●电源种类繁多

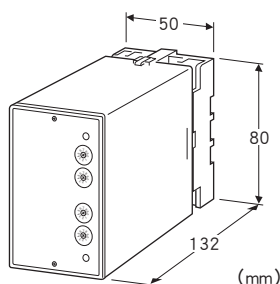
●可进行高密度安装

典型应用

●集合型报警装置的输入

●可用作序列控制时的模拟量值报警接点

●机器发生异常时的报警



机型: ALCT - ①②③ - ④⑤

订货时的指定事项

· 机型代码: ALCT - ①②③ - ④⑤

①~⑤在下列代码中选择。

(例如: ALCT - 111 - B/Q)

· 选配规格 (例如: /C01/S01)

①输入信号

◆电流输入

1: 0~1A AC

5: 0~5A AC

②第1报警输出

1: 上限报警 (报警时继电器励磁)

2: 上限报警 (正常时继电器励磁)

3: 下限报警 (报警时继电器励磁)

4: 下限报警 (正常时继电器励磁)

③第2报警输出

1: 上限报警 (报警时继电器励磁)

2: 上限报警 (正常时继电器励磁)

3: 下限报警 (报警时继电器励磁)

4: 下限报警 (正常时继电器励磁)

④供电电源

◆交流电源

B: 100V AC

C: 110V AC

D: 115V AC

F: 120V AC

G: 200V AC

H: 220V AC

J: 240V AC

◆直流电源

S: 12V DC

R: 24V DC

V: 48V DC

P: 110V DC

⑤附加代码

◆选配规格

未填写: 无选配规格

/Q: 选配规格 (请从选配规格之项另行选择)

选配规格 (可指定多项)

◆涂层 (详细内容请参照公司网页)

/C01: 硅涂层

/C02: 聚氨酯涂层

/C03: 橡胶涂层

◆端子螺丝材质

/S01: 不锈钢

机器规格

结构: 插拔式

连接方式: M3.5螺丝端子连接

端子螺丝材质: 铁表面铬酸盐处理 (标准) 或不锈钢

机壳材质: 黑色耐燃性树脂

隔离: 输入 - 第1报警输出 - 第2报警输出 - 电源间

输入波形: 3次谐波含量15%以下

设定: 旋转开关 (可从前面调整)

设定范围: 0~99%、设定幅度为1%

迟滞: 0.7~2.5%

显示灯: 红色LED、继电器励磁时亮灯

通电时间: 接通电源后约2秒钟继电器非励磁

输入规格

频率: 50或60Hz

输入载荷: 0.5VA以下

过载能力: 500% 5秒钟、120% 可连续工作

工作范围: 额定电流的0~100%

输出规格

额定负载:

100V AC 1A ($\cos \phi = 1$)120V AC 1A ($\cos \phi = 1$)240V AC 0.5A ($\cos \phi = 1$)

30V DC 1A (电阻负载)

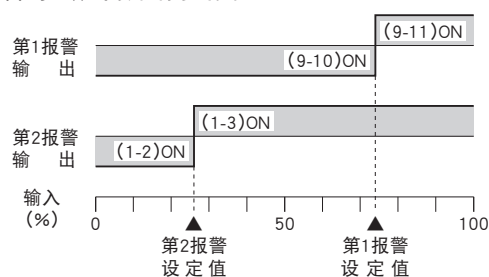
最大开关电压: 380V AC 125V DC

最大开关功率: 120VA (AC) 30W (DC)

最小负载: 5V DC 10mA

机械寿命: 5000万次

报警时: () 内为端子编号



停电时:

- 报警输出代码为1、4时, 端子编号(1-2)、(9-10) ON
- 报警输出代码为2、3时, 端子编号(1-3)、(9-11) ON

设置规格

供电电源

- 交流电源: 允许电压范围 额定电压 $\pm 10\%$

50/60Hz ± 2 Hz 约2VA

- 直流电源: 允许电压范围 额定电压 $\pm 10\%$

但是, 110V DC时为85~150V

纹波系数10%p-p以下

约2W (24V DC时约80mA)

使用温度范围: -5~+60°C

使用湿度范围: 30~90%RH (无冷凝)

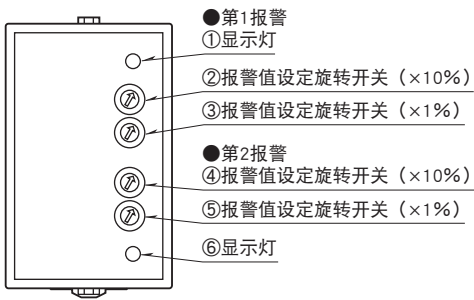
安装: 壁面安装或DIN导轨安装

重量: 约370g

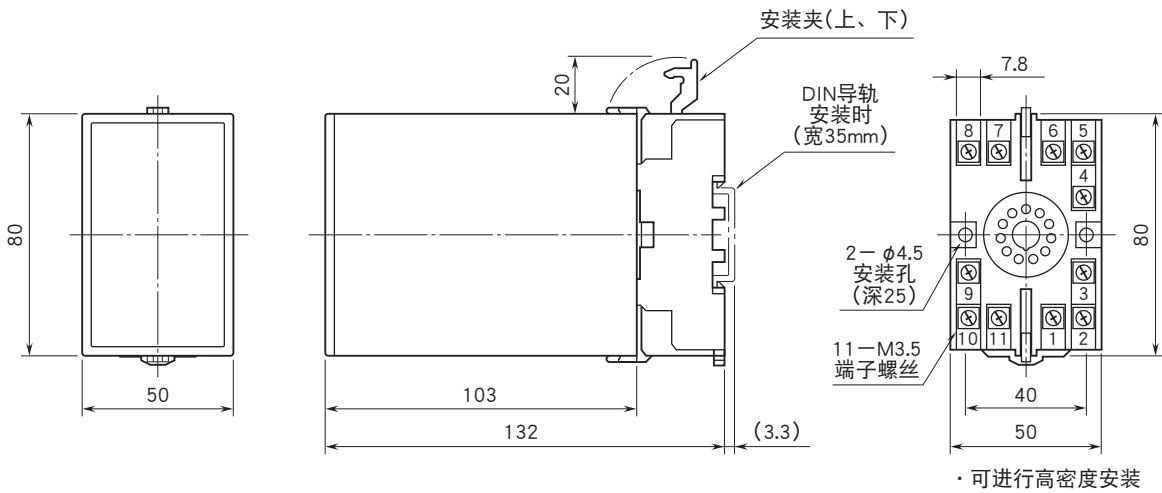
性能 (相对于量程的百分比)设定精度: $\pm 0.9\%$ 工作点的重复精度: $\pm 0.05\%$ 温度系数: $\pm 0.02\%/^{\circ}\text{C}$ 响应时间: 约0.7s (90%设定时的0 \rightarrow 100%输入)电源电压变动的影晌: $\pm 0.1\%$ /允许电压范围绝缘电阻: 100M Ω 以上/500V DC

隔离强度: 输入 - 第1报警输出 - 第2报警输出 - 电源 - 地面间 2000V AC 1分钟

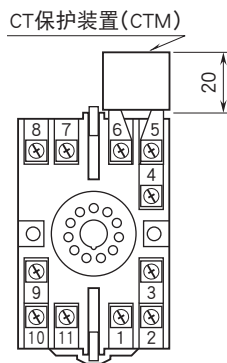
面板图



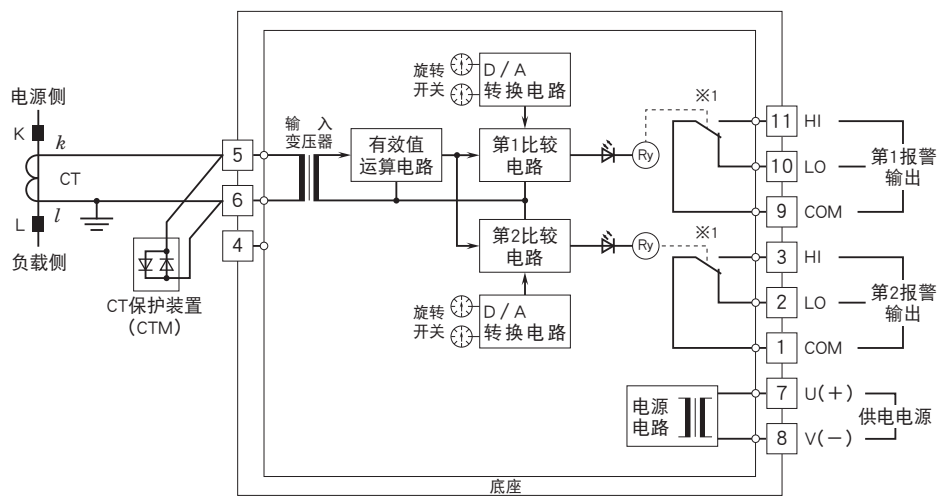
外形尺寸图 (单位: mm)



端子编号图 (单位: mm)



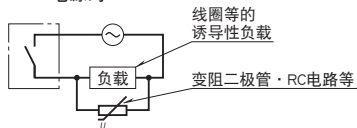
简易电路图·端子接线图



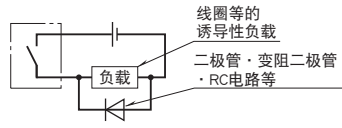
※ 1、报警输出代码为“1、4”时的关闭电源时的接点状态。

● 为了保护继电器的接点以及消除噪音请进行以下措施。

· AC电源时



· DC电源时



会有无预先通知而修改记载内容的情况。