

## 电子设备专用避雷器 M-RESTER 系列

### 信号用避雷器

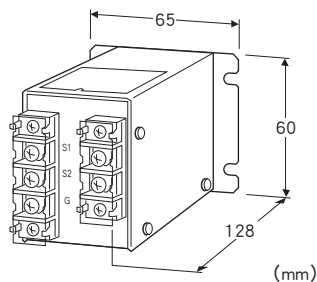
(高容量型)

主要的功能与特长

- 保护信号电缆线免受雷浪涌的冲击
- 放电耐量为10000A

典型应用

- 适用于雷电多发地带



· 线间:  $\pm 50\text{Vmax}$

· 线 - 接地间:  $\pm 800\text{Vmax}$

响应时间:  $0.01\mu\text{s}$

漏电流

· 线间:  $\pm 30\text{V DC}$ 时 $5\mu\text{A}$ 以下

· 线 - 接地间:  $\pm 140\text{V DC}$ 时 $5\mu\text{A}$ 以下

放电容量:  $10000\text{A}$  ( $8/20\mu\text{s}$ )

最大负载电流:  $0.1\text{A}$

内部串联电阻:  $0.4\Omega$ 以下 (往返2线)

最大线间电压:  $\pm 30\text{V}$

### 机型: MMD - 24

#### 订货时的指定事项

- 机型代码: MMD - 24

#### 使用电压

24:  $24\text{V DC}$

#### 相关产品

- 高容量型电源用避雷器 (机型: MMA)

#### 机器规格

构造: 壁面安装型前面端子构造、备有端子盖

连接方式: M4螺丝端子连接 (紧固扭矩为 $0.8\text{N}\cdot\text{m}$ )

端子螺丝材质: 铁表面镀镍

机壳材质: SPCC  $t = 1.6$  黑色涂料

#### 设置规格

使用温度范围:  $-5 \sim +55^\circ\text{C}$

使用湿度范围:  $30 \sim 90\%RH$  (无冷凝)

安装: 壁面安装

重量: 约 $440\text{g}$

#### 性能

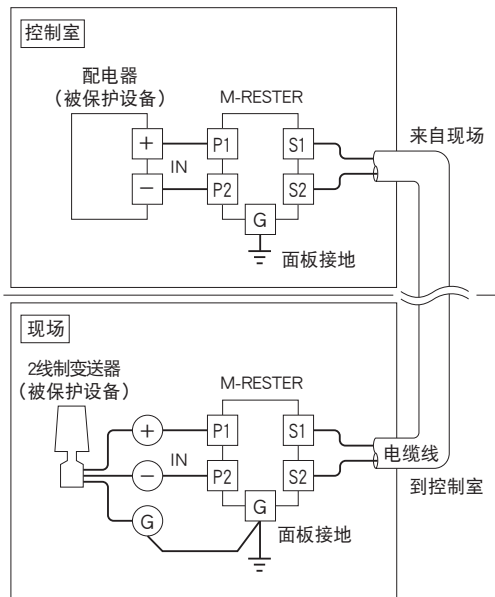
放电开始电压 (峰值)

· 线间:  $\pm 40\text{Vmin}$

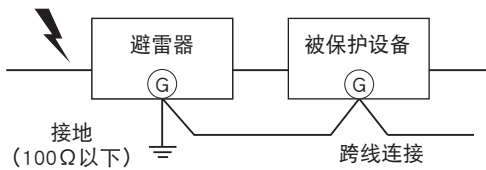
· 线 - 接地间:  $\pm 290\text{Vmin}$

限制电压

接线要领图

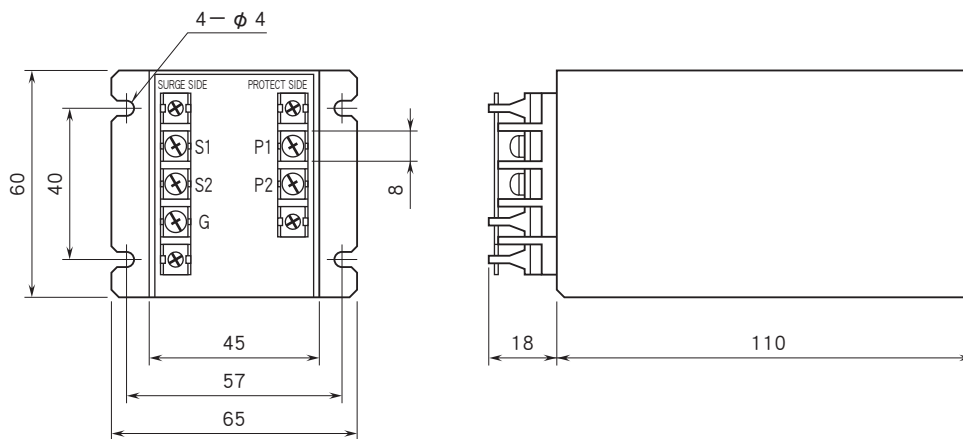


接地布线

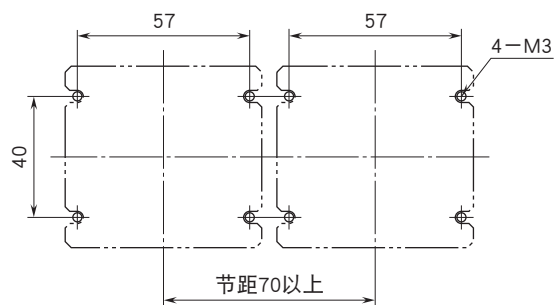


如上图所示，避雷器的接地端与被保护设备的外壳接地端之间要用跨线连接起来。  
被保护设备无接地端子时，只将避雷器进行接地即可。

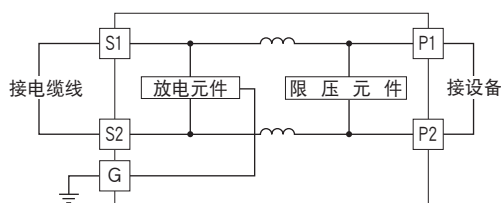
外形尺寸图 (单位: mm) · 端子编号图



安装尺寸图 (单位: mm)



简易电路图 · 端子接线图



会有无预先通知而修改记载内容的情况。