

电子设备专用避雷器 M-RESTER 系列

信号用避雷器

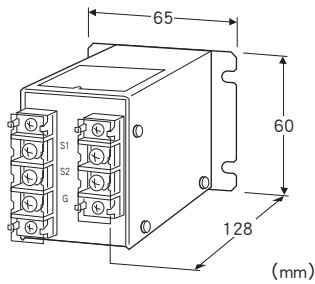
(超高容量型、快速型)

主要的功能与特长

- 保护设备免受通过信号线侵入的雷浪涌的冲击
- 放电容量为20000A

典型应用

- 适用于雷电多发地带



· 线间: $\pm 50\text{Vmax}$

· 线 - 接地间: $\pm 800\text{Vmax}$

响应时间: 4ns

漏电流

· 线间: $\pm 30\text{V DC}$ 时 $5\mu\text{A}$ 以下

· 线 - 接地间: $\pm 140\text{V DC}$ 时 $5\mu\text{A}$ 以下

放电容量: 20000A (8/20 μs)

最大负载电流: 0.1A

内部串联电阻: 0.4 Ω 以下 (往返2线)

最大线间电压: $\pm 30\text{V}$

机型: MMDH - 24

订货时的指定事项

- 机型代码: MMDH - 24

使用电压

24: 24V DC

相关产品

- 高容量型电源用避雷器 (机型: MMAH)

机器规格

构造: 壁面安装型前面端子构造、备有端子盖

连接方式: M4螺丝端子连接 (紧固扭矩为0.8N·m)

端子螺丝材质: 铁表面镀镍

机壳材质: SPCC t = 1.6 黑色涂料

设置规格

使用温度范围: $-5 \sim +55^{\circ}\text{C}$

使用湿度范围: 30 ~ 90%RH (无冷凝)

安装: 壁面安装

重量: 约440g

性能

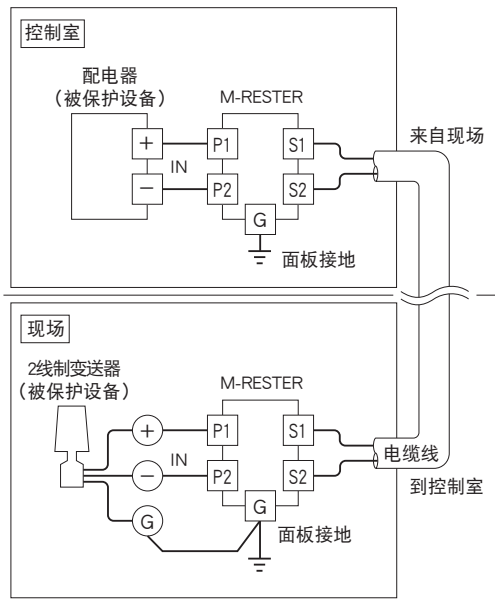
放电开始电压 (峰值)

· 线间: $\pm 40\text{Vmin}$

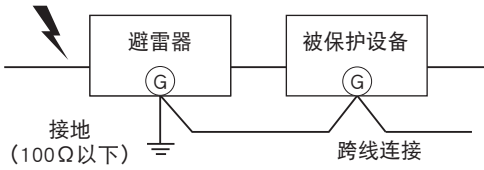
· 线 - 接地间: $\pm 290\text{Vmin}$

限制电压

接线要领图

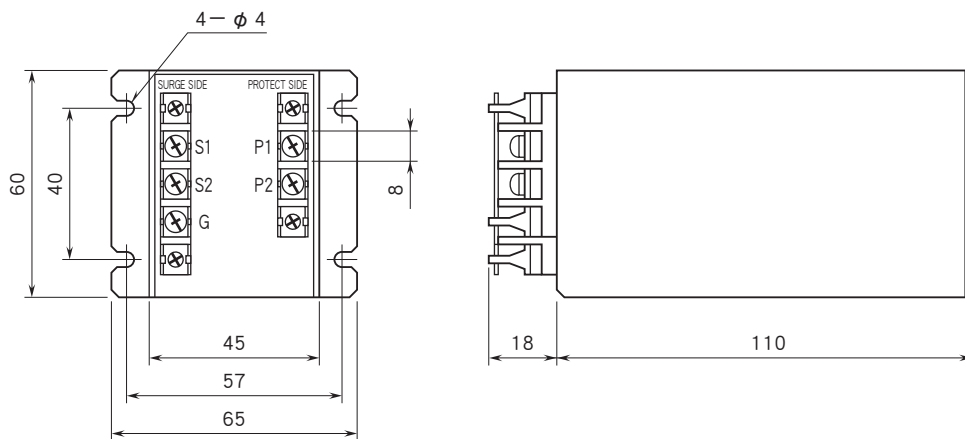


接地布线

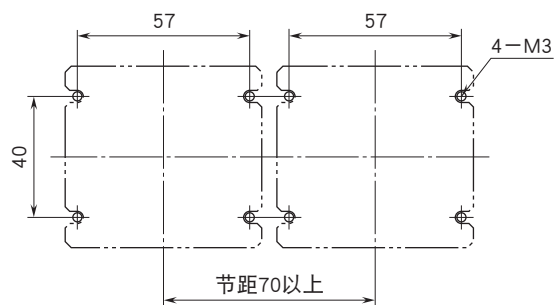


如上图所示，避雷器的接地端与被保护设备的外壳接地端之间要用跨线连接起来。
被保护设备无接地端子时，只将避雷器进行接地即可。

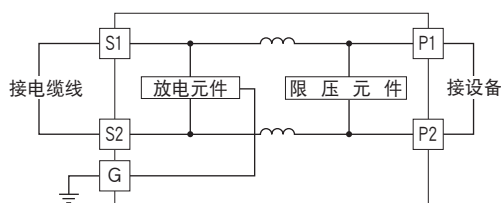
外形尺寸图 (单位: mm)



安装尺寸图 (单位: mm)



简易电路图



会有无预先通知而修改记载内容的情况。