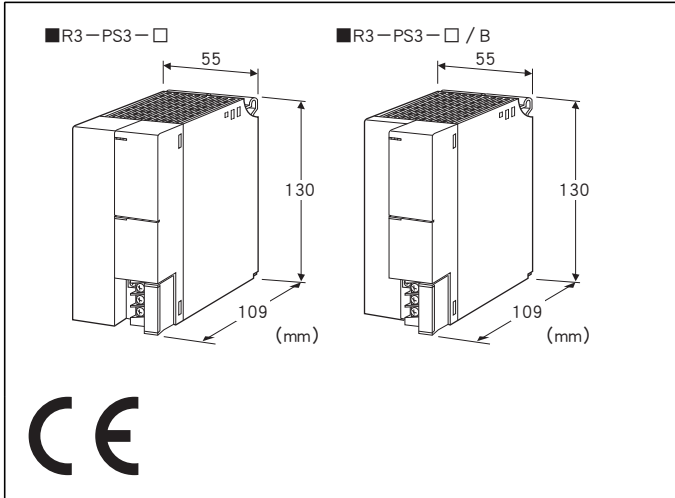


## 远程 I/O R3 系列

### 电源模块

(双幅宽、连续输出电流为2A)



### 机型: R3 - PS3 - ①②

#### 订货时的指定事项

- 机型代码: R3 - PS3 - ①②
- ①、②在下列代码中选择。
- (例如: R3 - PS3 - K3/CE/B/Q)
- 选配规格 (例如: /C01)

#### ①供电电源

##### ◆交流电源

K: 85~132V AC (允许电压范围 85~132V AC、47~66Hz)  
(不符合CE)

K3: 100~120V AC (允许电压范围 85~132V AC、47~66Hz)  
(只能选择附加代码 (适用标准) 「/CE」)

L: 170~264V AC (允许电压范围 170~264V AC、47~66Hz)  
(不符合CE)

L3: 200~240V AC (允许电压范围 170~264V AC、47~66Hz)  
(只能选择附加代码 (适用标准) 「/CE」)

##### ◆直流电源

R: 24V DC (允许电压范围 24V±10%、纹波系数 10% $\rho$ -p以下)

P: 110V DC  
(允许电压范围 85~150V DC、纹波系数 10% $\rho$ -p以下)  
(不符合CE)

#### ②附加代码 (可指定多项)

##### ◆适用标准

未填写: 不符合CE

/CE: 符合CE

##### ◆外型类型 (具体外型区别请参照外型尺寸图)

未填写: 类型A

/B: 类型B

##### ◆选配规格

未填写: 无选配规格

/Q: 选配规格 (从选配规格之项另请选择)

#### 选配规格

◆涂层 (详细内容请参照公司网页)

/C01: 硅涂层

/C02: 聚氨酯涂层

/C03: 橡胶涂层

#### 机器规格

##### 连接方式

· 供电电源、RUN接点输出: M3螺丝2块端子盘连接  
(紧固扭矩为0.5N·m)

· 内部电源输出: 连接到底座 (机型: R3 - BS□) 上  
压接端子: 请参照「适用压接端子」图

(不能使用带绝缘套的压接端子)

· 适用电缆线: 0.75~1.25mm<sup>2</sup>

端子螺丝材质: 铁表面镀镍

隔离: 内部电源 - 供电电源 - RUN接点输出 - FG间

电源显示灯: 绿色LED、电源供电时亮灯

##### ■RUN接点输出

RUN接点: 供电时, RUN接点输出ON (短路)

##### 额定负载:

250V AC 0.5A (cos  $\theta$  = 1)

30V DC 0.5A (电阻负载)

最大开关电压: 250V AC 30V DC

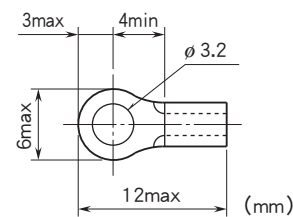
最大开关功率: 250VA (AC) 150W (DC)

最小负载: 1V DC 1mA

机械寿命: 2000万次 (300次/分)

驱动感应负载时, 要保护接点及消除干扰。

##### ■适用压接端子(M3螺丝) (单位:mm)



#### 设置规格

耗电量 (输出电流为20V DC、2.0A时)

· 交流电源: 约100VA

· 直流电源: 约50W (24V DC时 约2.0A)

输出电流: 20V DC 2.0A (连续)、2.2A (10分钟)

(电源冗余时的输出电流也是同样的规格。安装在底座上的通信模块, 输入输出模块以及通信输入输出模块的总消耗电流不能超过2.0A (持续))

使用温度范围: -10~+55°C

使用湿度范围: 30~90%RH (无冷凝)

使用大气条件: 无腐蚀性气体和严重尘埃  
安装: 安装在底座 (机型: R3 - BS□) 上  
重量: 约450g

## 性能

绝缘电阻: 100MΩ以上/500V DC  
隔离强度: 内部电源 - 供电电源 - RUN接点输出 - FG间  
2000V AC 1分钟

## 适用标准

EU指令:

电磁兼容指令 (EMC指令)

EMI EN 61000-6-4

EMS EN 61000-6-2

低电压指令

EN 61010-1、EN 61010-2-201

测量类别 II (RUN接点输出)

安装类别 II (供电电源)

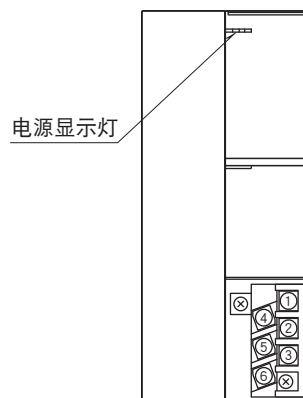
污染等级2

内部电源 - 供电电源间 强化绝缘 (300V)

供电电源 - RUN接点输出间 一般绝缘 (300V)

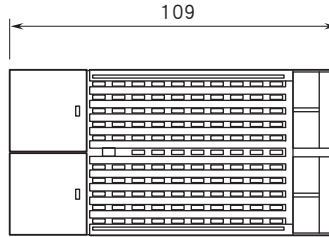
RoHS指令

## 面板图

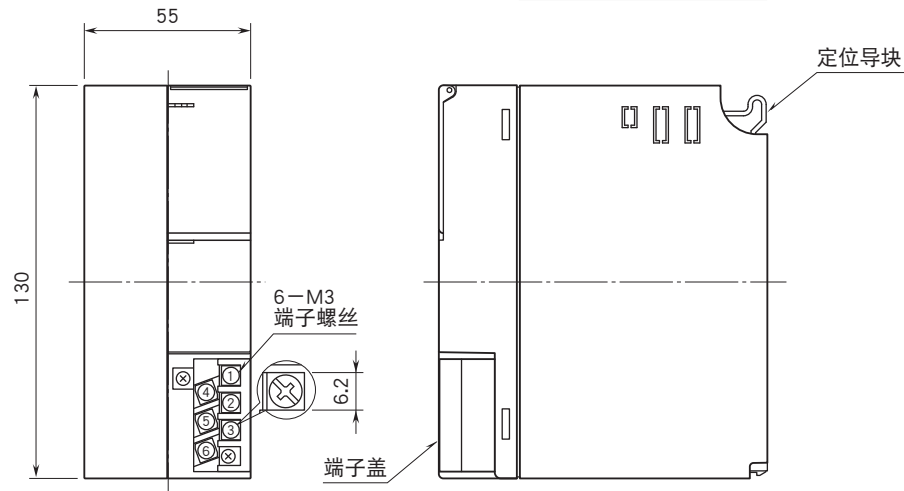
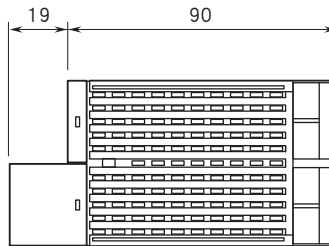


## 外形尺寸图 (单位: mm) · 端子编号图

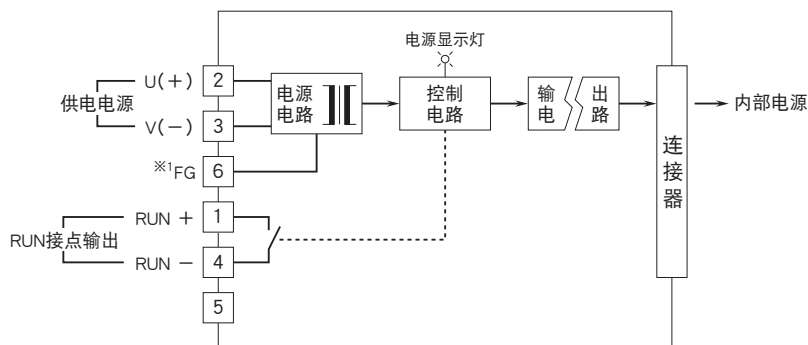
■外型类型: 类型A



■外型类型: 类型B (附加代码 / B)



## 简易电路图 · 端子接线图



※1、为了保证EMC (电磁兼容性), 请将FG端子进行接地。  
注) FG端子不是保护接地端子 (Protective Conductor Terminal)



会有无预先通知而修改记载内容的情况。