

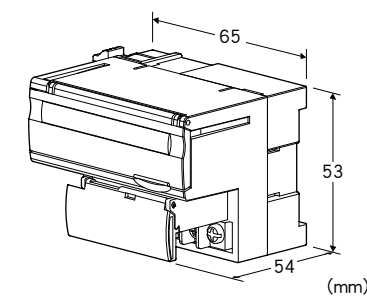
远程 I/O R7 系列

少点数输入输出模块

(MECHATROLINK- I /- II 用、增设用 PNP 晶体管8点输出、
备有短路保护功能)

主要的功能与特长

●连接在MECHATROLINK- I /- II 少点数输入输出模块 (机型:
R7ML) 的增设用 PNP 晶体管8点输出模块



机型: R7ML - EC8D①

订货时的指定事项

- 机型代码: R7ML - EC8D①
- ①在下列代码中选择。
(例如: R7ML - EC8D/Q)
- 选配规格 (例如: /C01)

类型

EC8D: 增设用 PNP 晶体管8点输出模块 (备有短路保护功能)

①附加代码

◆选配规格

未填写: 无选配规格

/Q: 选配规格 (请从选配规格之项另行选择)

选配规格

◆涂层 (详细内容请参照公司网页)

/C01: 硅涂层

/C02: 聚氨酯涂层

/C03: 橡胶涂层

机器规格

连接方式: M3螺丝2块端子盘连接 (紧固扭矩为0.5N·m)

压接端子: 请参照「推荐压接端子」图

- 推荐厂家: Japan Solderless Terminal MFG. Co., Ltd.
或 Nichifu Co., Ltd.
- 适用电缆线: 0.25 ~ 1.65mm² (AWG22 ~ 16)

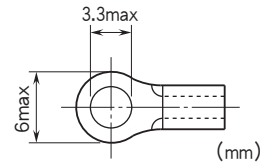
端子螺丝材质: 铁表面镀镍

机壳材质: 灰色耐燃性树脂

隔离: 输出 - 内部电路间

接点输出状态显示灯: ON时亮灯

■推荐压接端子



输出规格

公共端: 正公共端 (PNP)、8点/公共端

可同时接通的输出点数: 无限制 (24V DC时)

负载电压:

19.2V ~ 30V DC (工作范围)

15V ~ 45V DC (绝对最大额定)

额定输出电流: 0.25A/点、2.0A/公共端

残留电压: 2.0V以下

漏电流: 0.3mA以下 (负载电压: 24V DC、全点OFF时)

ON延迟时间: 0.5ms以下

OFF延迟时间: 1.5ms以下

负载短路保护功能: 0.7A以上、异常解除后自动复原

(连接感应负载 (螺线管等) 时, 请并列连接二极管与负载。)

设置规格

消耗电流

- 直流电源: 约10mA

使用温度范围: 0 ~ 55°C

存放温度范围: -20 ~ +65°C

使用湿度范围: 30 ~ 90%RH (无冷凝)

使用大气条件: 无腐蚀性气体和严重尘埃

安装: DIN导轨安装 (35mm导轨)

重量: 约90g

性能

绝缘电阻: 100MΩ以上/500V DC

隔离强度: 输出 - 内部电路间 1500V AC 1分钟

适用标准

EU指令:

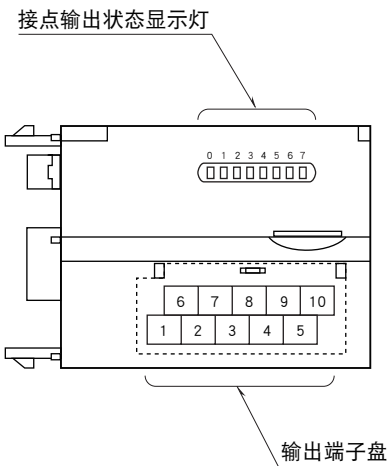
电磁兼容指令 (EMC指令)

EMI EN 61000-6-4

EMS EN 61000-6-2

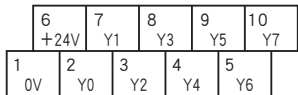
RoHS指令

面板图



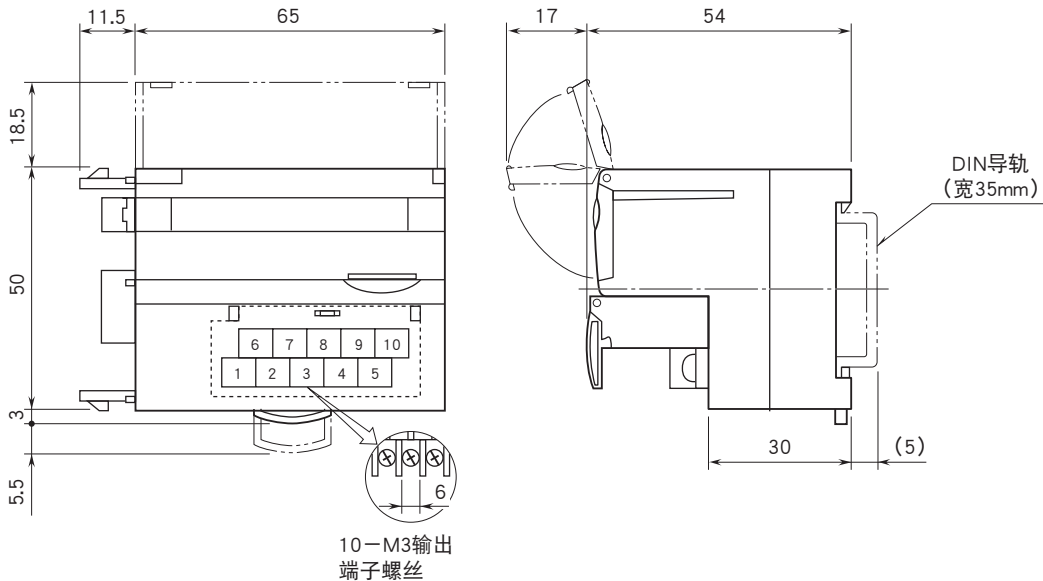
端子排列

■输出端子的排列

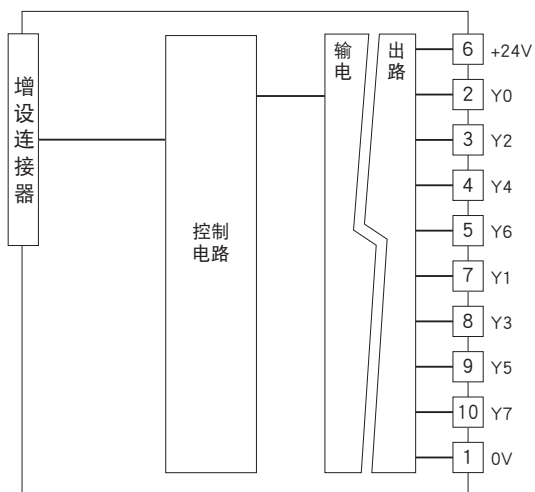


端子编号	信号名称	功能	端子编号	信号名称	功能
1	0V	0V	6	+24V	24V DC (输出公共端)
2	Y0	输出0	7	Y1	输出1
3	Y2	输出2	8	Y3	输出3
4	Y4	输出4	9	Y5	输出5
5	Y6	输出6	10	Y7	输出7

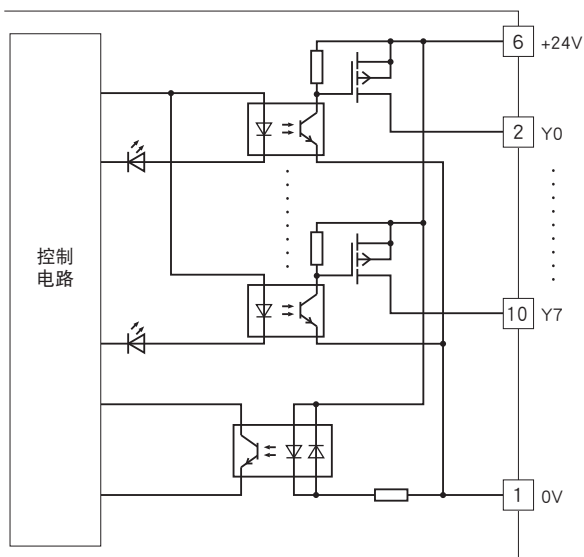
外形尺寸图 (单位 : mm) · 端子编号图



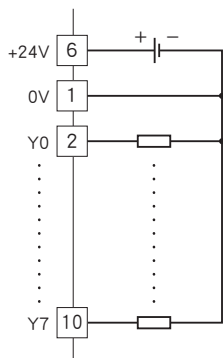
简易电路图・端子接线图



■输出电路



■输出部分连接例



会有无预先通知而修改记载内容的情况。