

<h1>外形図</h1>	<h2>18MBC</h2> <p>スーパーDCS用 4台用ネスト</p>	<h2>スーパー18-RACK</h2>
--------------	---	----------------------

**特記事項**

---



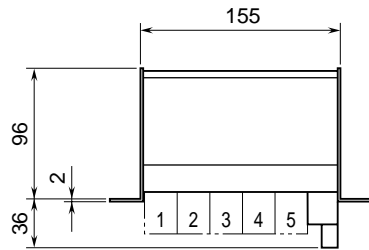
---



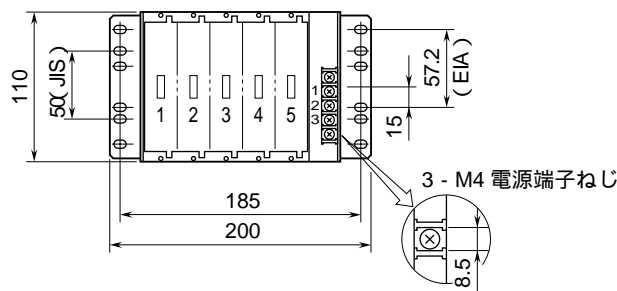
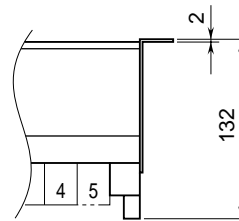
---

**外形寸法図** (単位: mm)

標準取付の場合 (付加コード: 無記入)

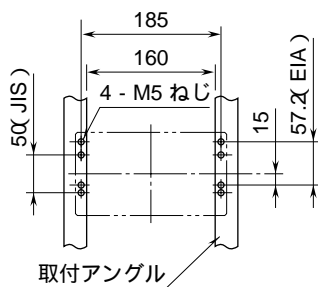


壁取付の場合 (付加コード: /W)



PV入力用として18-RACK変換器シリーズを収納するときは奇数スロットに収納し、その右側にDCSカードを収納して下さい。  
ただし5番スロットには通信カードまたはネストバス用スルーカードなどを収納して下さい。

**取付寸法図** (単位: mm)



(注) ネストの下側に適当な配線スペースをおとり下さい。

**端子接続図**

