

# 外形図

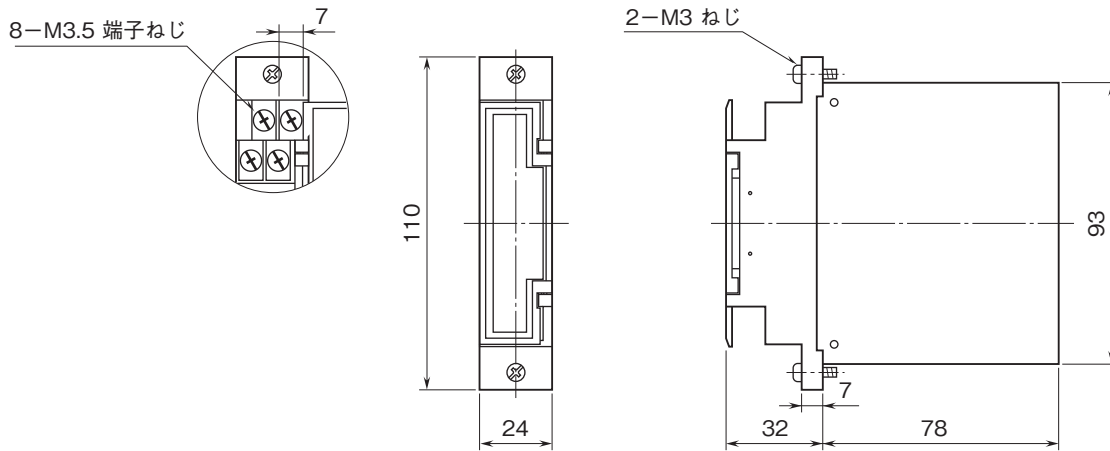
ラック収納形DCS用変換器 18K-RACK シリーズ

## ディストリビュータ

(アナログ形、HART通信対応、絶縁付、出力端開放状態検出対応)

特記事項

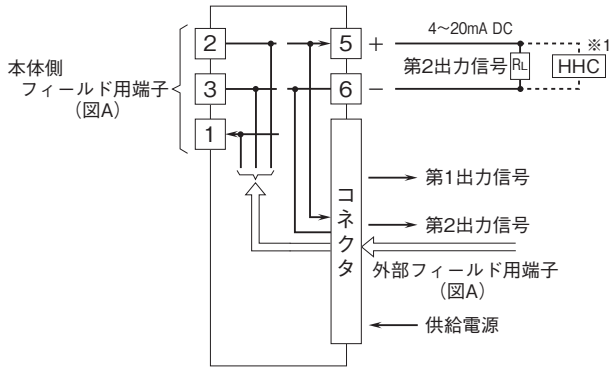
### 外形寸法図(単位:mm)



# 外形図

## 端子接続図

■出力信号コード: 6A

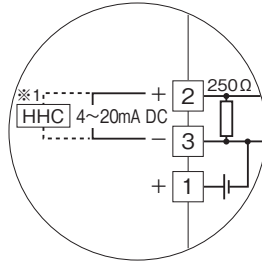
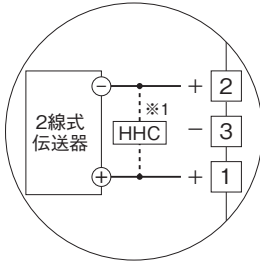


フィールド用端子の本体側と外部側はどちらか一方をお使い下さい。  
第2出力は、コネクタと前面端子のどちらか一方をお使い下さい。  
※1、Hand-held communicator

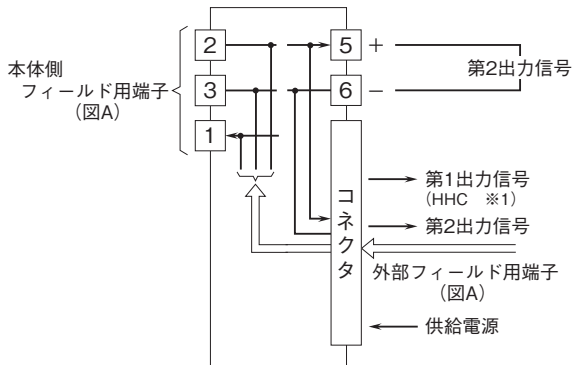
図A フィールド用端子接続図

■ディストリビュータとしてお使いの場合

■アイソレータとしてお使いの場合



■出力信号コード: A6、AA

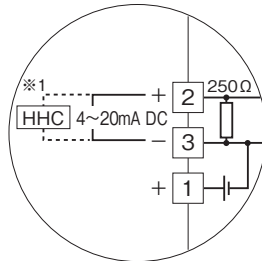
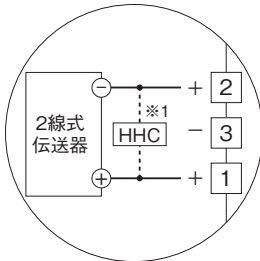


フィールド用端子の本体側と外部側はどちらか一方をお使い下さい。  
第2出力は、コネクタと前面端子のどちらか一方をお使い下さい。  
※1、Hand-held communicator

図A フィールド用端子接続図

■ディストリビュータとしてお使いの場合

■アイソレータとしてお使いの場合



# 外形図

## 端子番号図

