

外形図

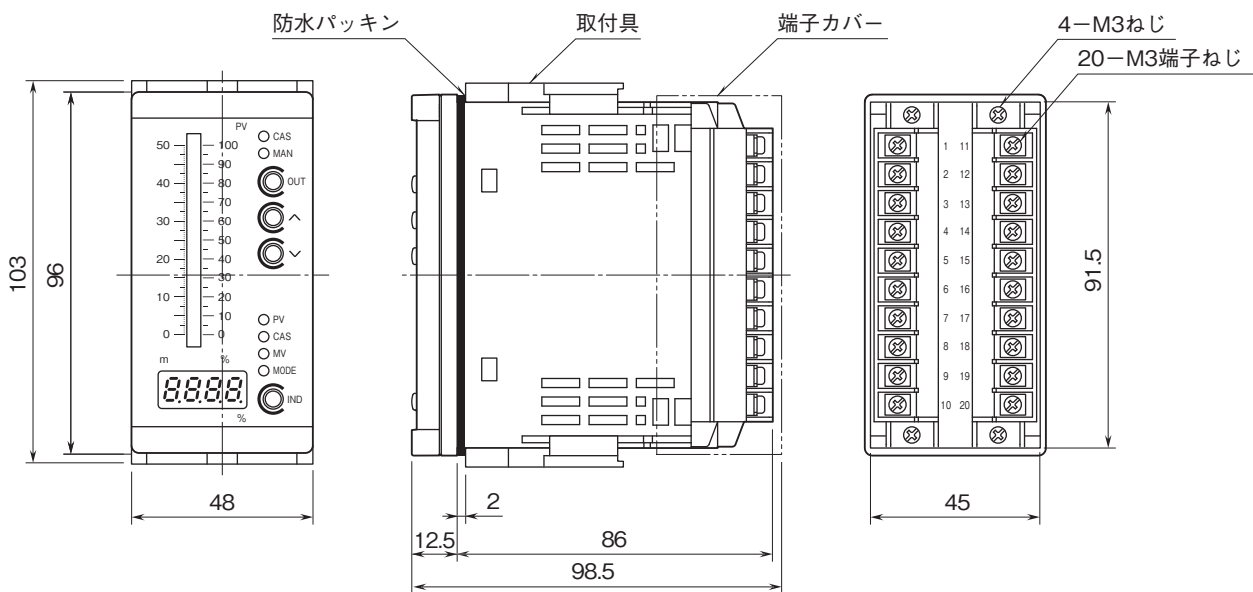
計装用プラグイン形変換器 M・UNIT シリーズ

アナログバックアップ

(パネル形、バーグラフ/デジタル表示)

特記事項

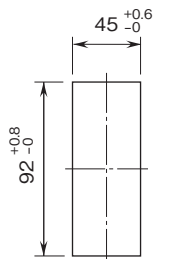
外形寸法図(単位:mm)・端子番号図



取付寸法図(単位:mm)

■パネルカット寸法

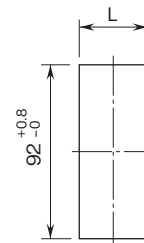
●単体取付 (保護等級IP65対応)



取付板厚: 1.6~8.0

注) 本体取付に対し、放熱のため本体より上下にそれぞれ3cm以上の空間をあけて下さい。

●連結取付 (保護等級IP65非対応)



・密着取付可能

取付板厚: 1.6~8.0

$$L = (45.5 + 48 \times (N - 1)) \pm 0.1$$

(Nは連結数)

注) 本体取付に対し、放熱のため本体より上下にそれぞれ3cm以上の空間をあけて下さい。

外形図

端子接続図

