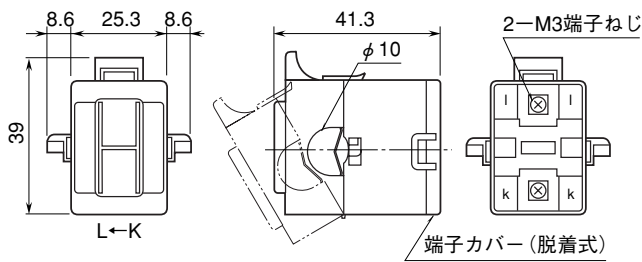


<h1 style="font-size: 2em;">外形図</h1>	<h2 style="font-size: 1.5em;">CLSB</h2> <h3 style="font-size: 1.2em;">クランプ式交流電流センサ</h3>
--------------------------------------	---

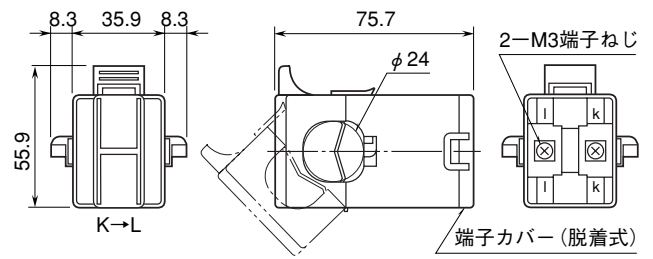
特記事項

外形寸法図 (単位: mm)

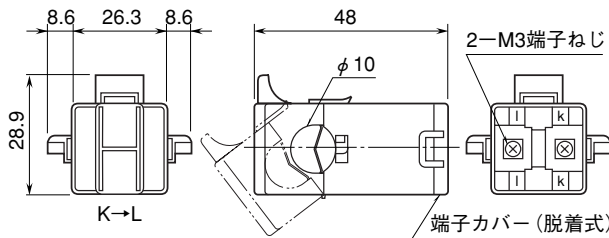
■ CLSB - R5 (5 A 以下用)
 適用電線径: ϕ 10.0 以下
 質量: 約 45 g



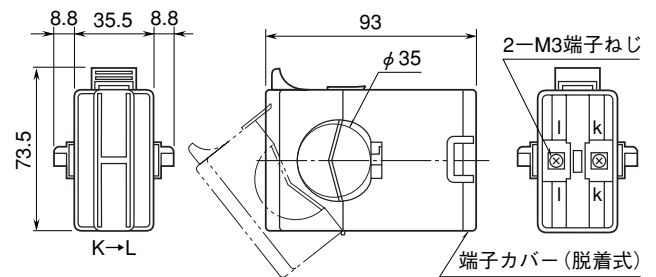
■ CLSB - 20 (200 A 以下用)
 適用電線径: ϕ 24.0 以下
 質量: 約 200 g



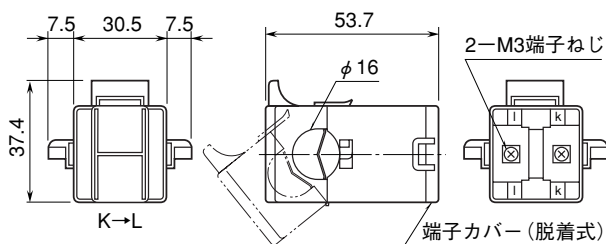
■ CLSB - 05 (50 A 以下用)
 適用電線径: ϕ 10.0 以下
 質量: 約 45 g



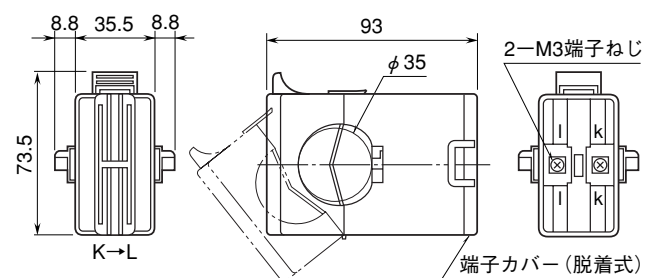
■ CLSB - 40 (400 A 以下用)
 適用電線径: ϕ 35.0 以下
 質量: 約 300 g



■ CLSB - 10 (100 A 以下用)
 適用電線径: ϕ 16.0 以下
 質量: 約 80 g



■ CLSB - 60 (600 A 以下用)
 適用電線径: ϕ 35.0 以下
 質量: 約 360 g



注) 許容脱着回数は、概略 100 回程度です。