

<h1>外形図</h1>	<h1>CLSE</h1> クランプ式交流電流センサ	<h1>共通機器</h1>
--------------	-------------------------------	---------------

特記事項

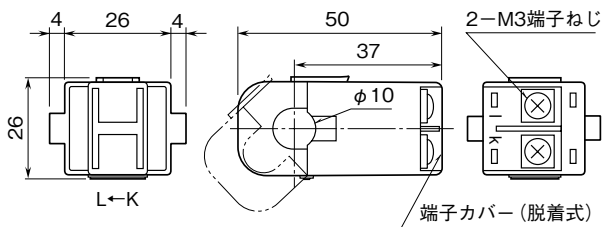
**外形寸法図** (単位: mm)

■CLSE-R5、05 (5 A、50 A 以下用)

適用電線径:  $\phi$  10 以下

質量

- ・ CLSE-R5: 約 45 g
- ・ CLSE-05: 約 40 g

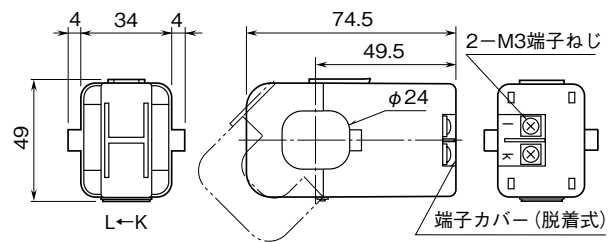


■CLSE-20 (200 A 以下用)

適用電線径:  $\phi$  24 以下

質量

- ・ 質量: 約 180 g

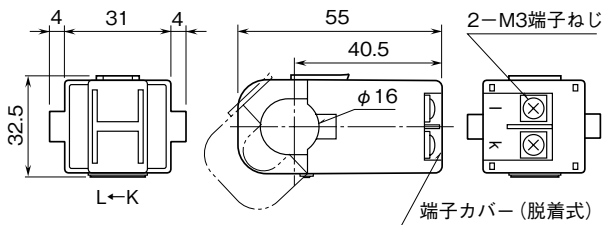


■CLSE-10 (100 A 以下用)

適用電線径:  $\phi$  16 以下

質量

- ・ 質量: 約 75 g



■CLSE-40、60 (400 A、600 A 以下用)

適用電線径:  $\phi$  36 以下

質量

- ・ CLSE-40: 約 300 g
- ・ CLSE-60: 約 330 g

