

外形図

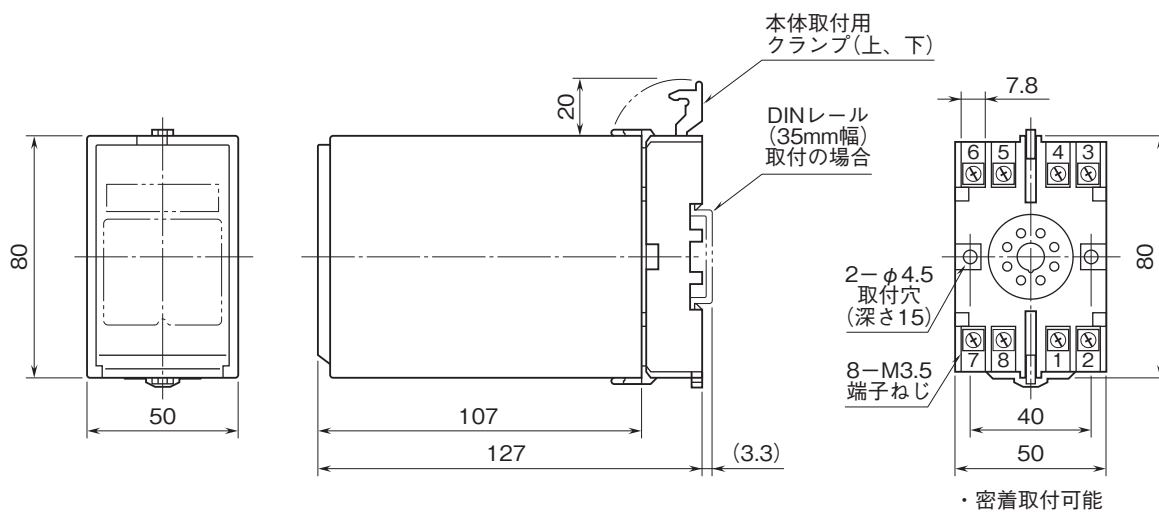
計装用プラグイン形変換器 M・UNIT シリーズ

パルスレート変換器

(センサ用電源付、スペックソフト形)

特記事項

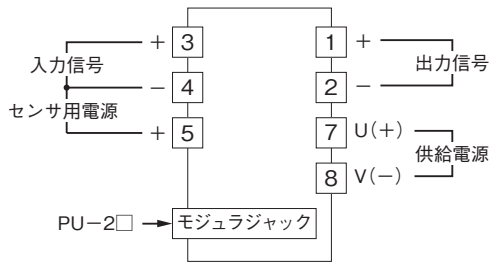
外形寸法図(単位:mm)・端子番号図



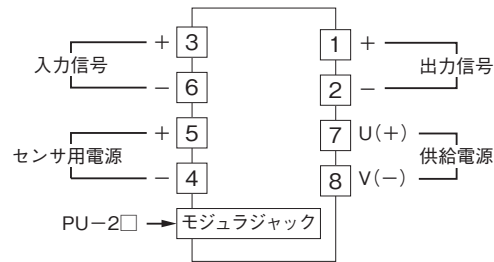
外形図

端子接続図

■ オープンコレクタ、有接点スイッチ、
電圧パルス、2線式電流パルス入力の場合



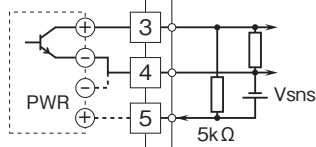
■ RS-422ラインドライバ・パルス入力の場合



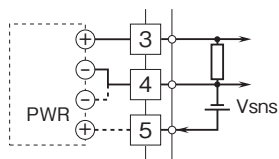
注) センサ用電源が24V DCでオープンコレクタ、有接点
スイッチ入力の場合は、波形整形回路にて分圧して
いますので、③-④端子間の電圧は約16Vになります。

入力部接続例

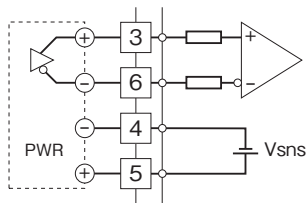
■ オープンコレクタまたは
有接点スイッチ入力



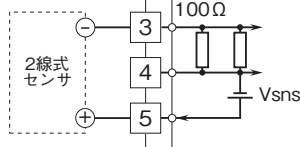
■ 電圧パルス入力



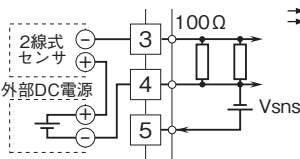
■ RS-422ラインドライバ・パルス入力



■ 2線式電流パルス入力
・内蔵センサ用電源使用時

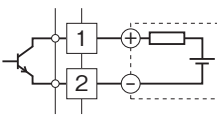


・外部DC電源使用時

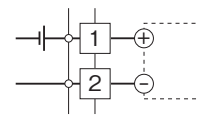


出力部接続例

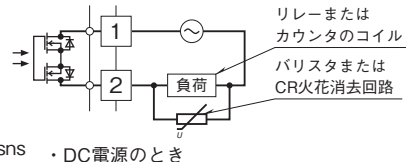
■ オープンコレクタ出力



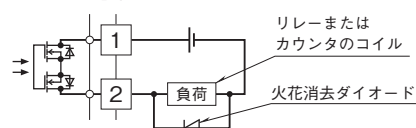
■ 電圧パルス出力



■ 無接点AC、DCスイッチ出力
・AC電源のとき



・DC電源のとき



■ RS-422ラインドライバ・パルス出力

