

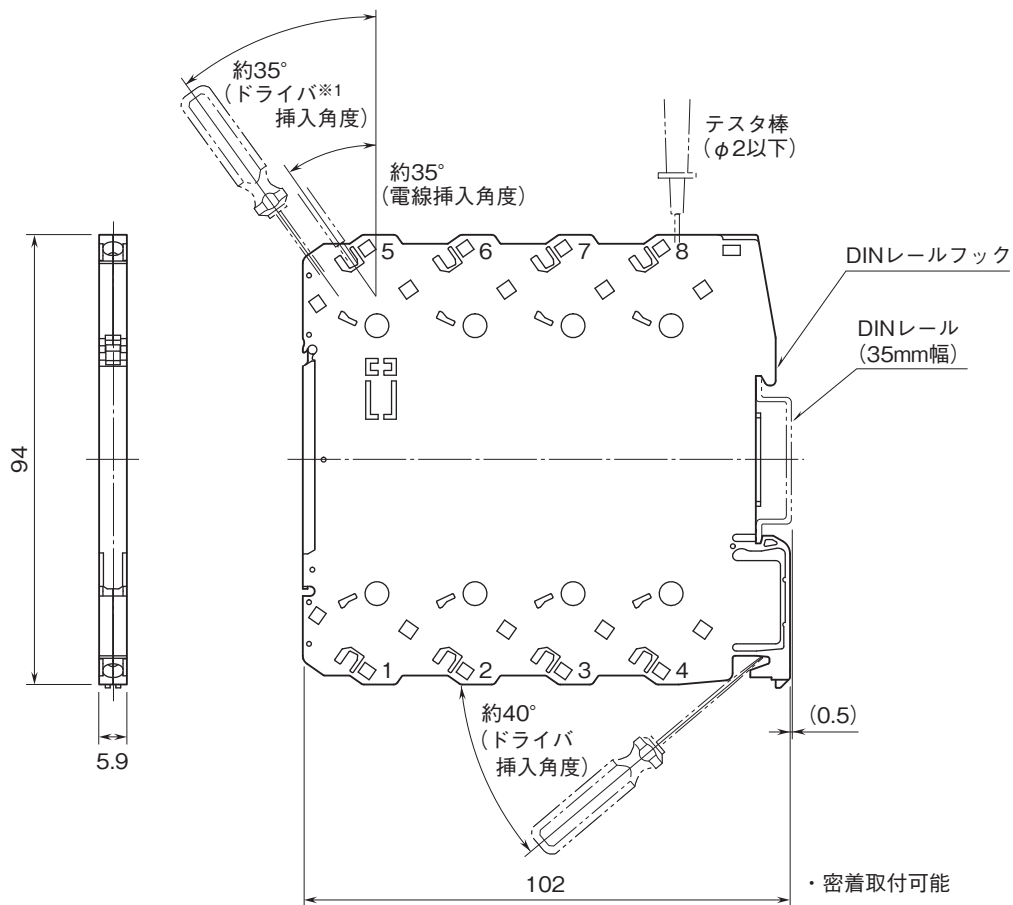
外形図

スプリング式端子接続形超薄形変換器 M6S シリーズ

パルスアイソレータ

特記事項

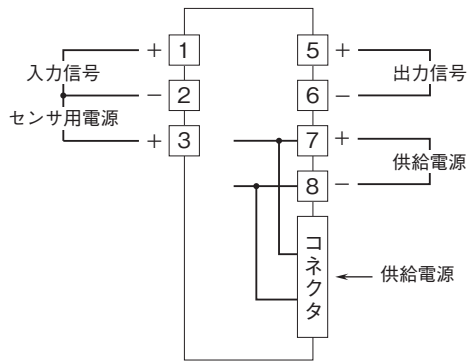
外形寸法図(単位:mm)・端子番号図



※1、ドライバは、先端サイズ 刃幅3.8mm以下、刃厚0.5~0.6mm程度のマイナスドライバを使用して下さい。

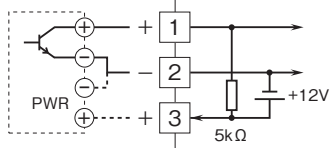
外形図

端子接続図

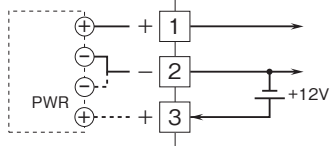


入力部接続例

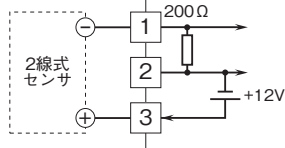
■有接点スイッチまたはオープンコレクタ入力



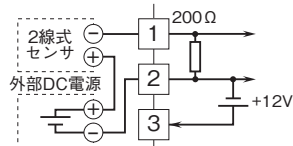
■電圧パルス入力



■2線式電流パルス入力
・内蔵センサ用電源使用時

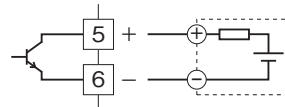


・外部DC電源使用時



出力部接続例

■オープンコレクタ出力



■電圧パルス出力

