

# 外形図

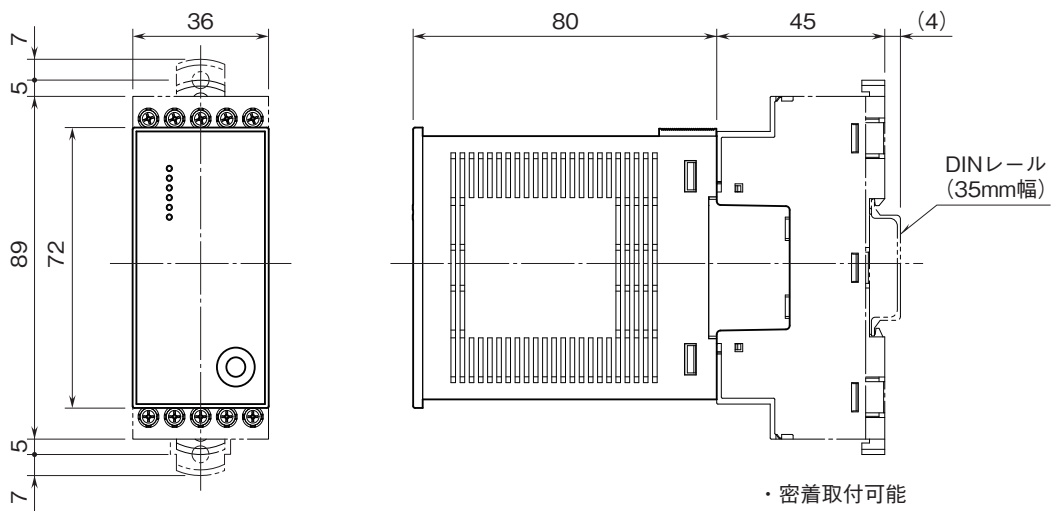
## プラグイン形リモートI/O R10Mシリーズ

### 少点数入出力ユニット

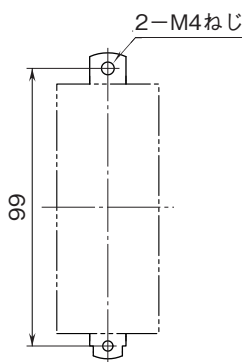
(Modbus-RTU、ユニバーサル入力2点)

特記事項

### 外形寸法図(単位:mm)



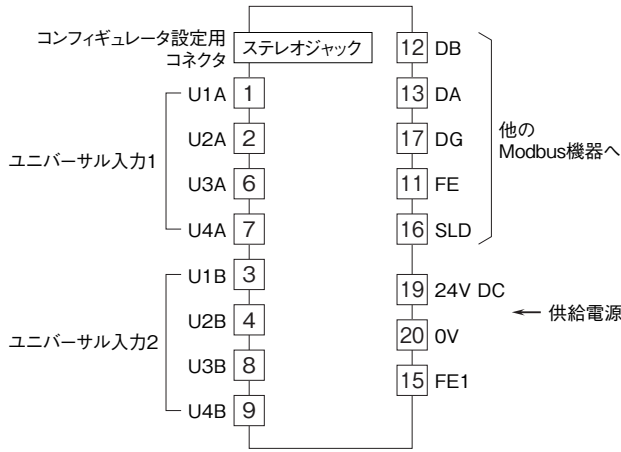
### 取付寸法図(単位:mm)



※ベースの取付寸法図です。

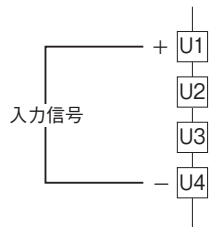
# 外形図

## 端子接続図

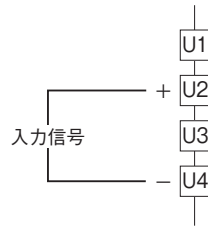


■ユニバーサル入力の接続方法

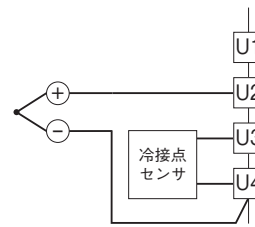
- 直流電圧 (-10~+10V DC)
- 直流電流 (0~20mA DC)



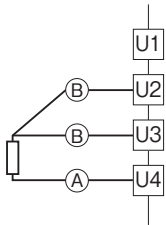
- 直流電圧 (-1000~+1000mV DC)



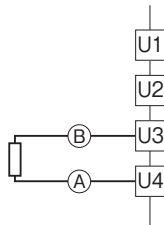
- 熱電対



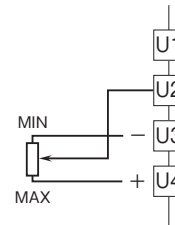
- 測温抵抗体および抵抗器 (3線式)



- 測温抵抗体および抵抗器 (2線式)



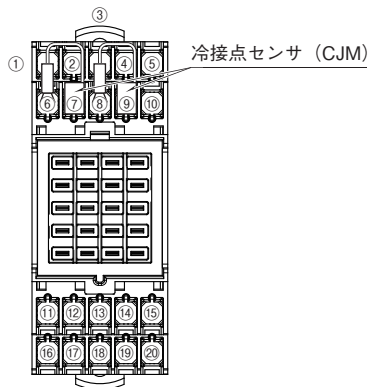
- ポテンショメータ



## 端子番号図

CJMは熱電対入力時に使用します。

■ベース



※ベースは別売りです。