

# 外形図

図面頁 P.  
形式: R7C-EC16B

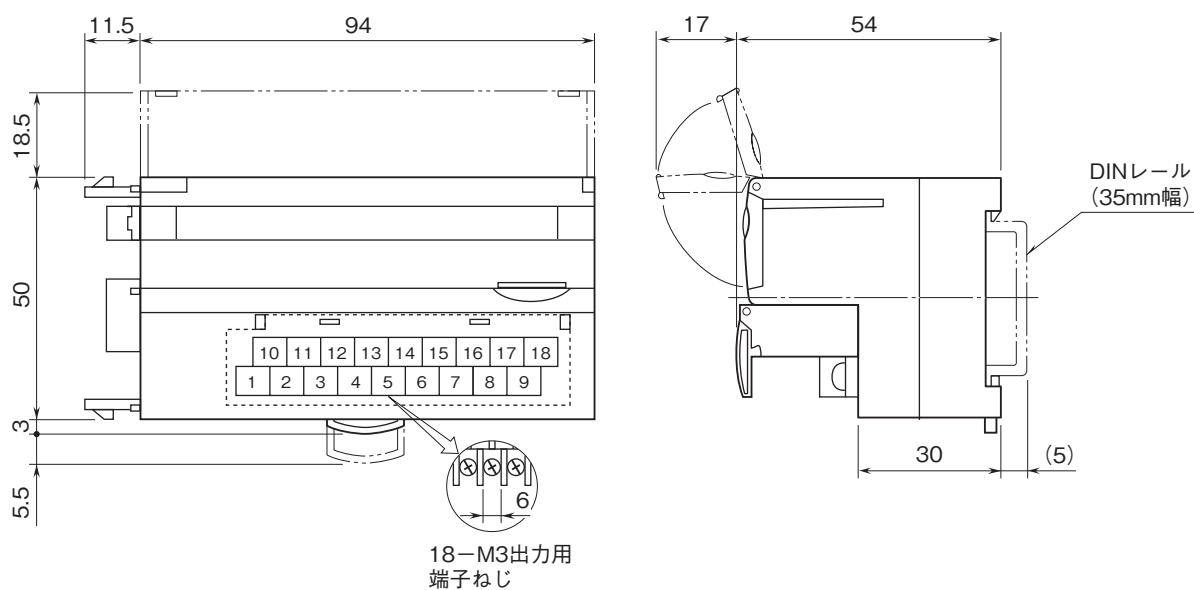
## リモートI/O R7 シリーズ

### 少点数入出力ユニット

(CC-Link用、Ver.1.10対応、増設用プラスコモン (PNP対応) トランジスタ16点出力)

#### 特記事項

#### 外形寸法図(単位:mm)・端子番号図



# 外形図

形式: R7C-EC16B

## 端子接続図

