

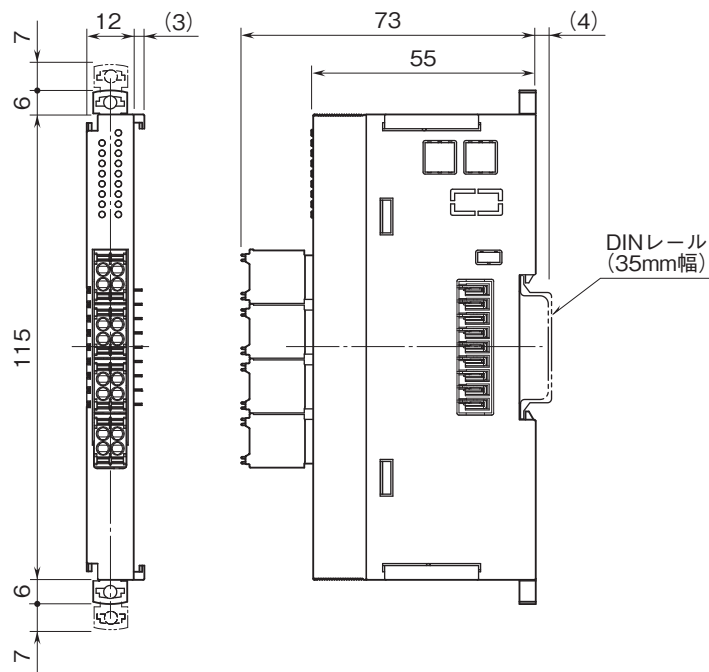
外形図

省スペース リモートI/O変換器 R8 シリーズ

高速パルス入力カード

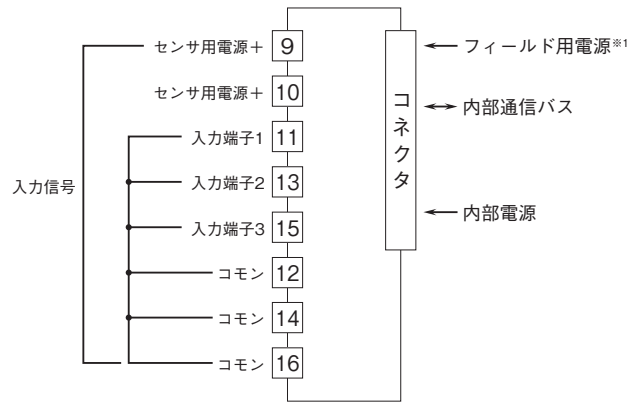
特記事項

外形寸法図(単位:mm)



外形図

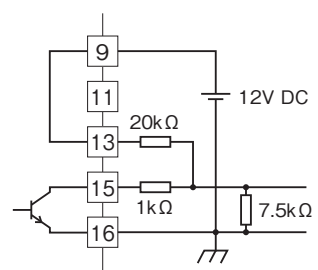
端子接続図



※1、フィールド用電源は使用しません。

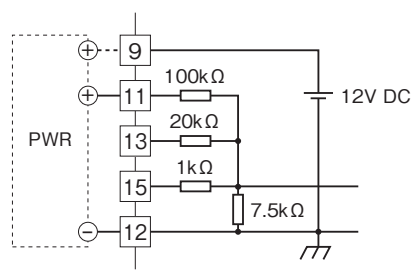
入力部接続例

■ オープンコレクタ入力



■ 電圧パルス入力

・ 入力端子間電圧レンジ: 0~50V、0~25V



・ 入力端子間電圧レンジ: 0~12V、0~6V

