

アイソレーションアンプ 20 シリーズ

取扱説明書

双方向絶縁用
アイソレーションアンプ

形式
20VS5 - 100

ご使用いただく前に

このたびは、弊社の製品をお買い上げいただき誠にありがとうございます。本器をご使用いただく前に、下記事項をご確認下さい。

■梱包内容を確認して下さい

- ・本体.....1台

■形式を確認して下さい

お手元の製品がご注文された形式かどうか、スペック表示で形式と仕様を確認して下さい。

■取扱説明書の記載内容について

本取扱説明書は本器の取扱い方法、外部結線および簡単な保守方法について記載したものです。

●設置について

- ・屋内でご使用下さい。
- ・振動、衝撃は故障の原因となることがあるため極力避けて下さい。
- ・周囲温度が -10 ~ +70℃ を超えるような場所、周囲湿度が 30 ~ 90 % RH を超えるような場所や結露するような場所でのご使用は、寿命・動作に影響しますので避けて下さい。

●配線について

- ・配線(電源線、入力信号線、出力信号線)は、ノイズ発生源(リレー駆動線、高周波ラインなど)の近くに設置しないで下さい。
- ・ノイズが重畳している配線と共に結束したり、同一ダクト内に収納することは避けて下さい。

●取付について

- ・プリント基板に取付ける場合は、ランド径φ 1.5、スルーホールφ 0.9の穴を推奨します。

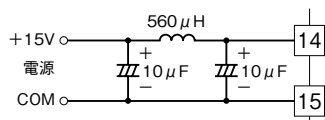
●その他

- ・本器は電源投入と同時に動作しますが、すべての性能を満足するには10分の通電が必要です。
- ・出力端子間を長時間短絡することは避けて下さい。破損することはありませんが、発熱によって寿命を縮める恐れがあります。

ご注意事項

●供給電源

- ・許容電圧範囲、消費電流
定格電圧 11.5 ~ 16 V DC、約 7 mA (無負荷時)
- ・本器電源部には下図に相当するフィルタを付けて下さい。

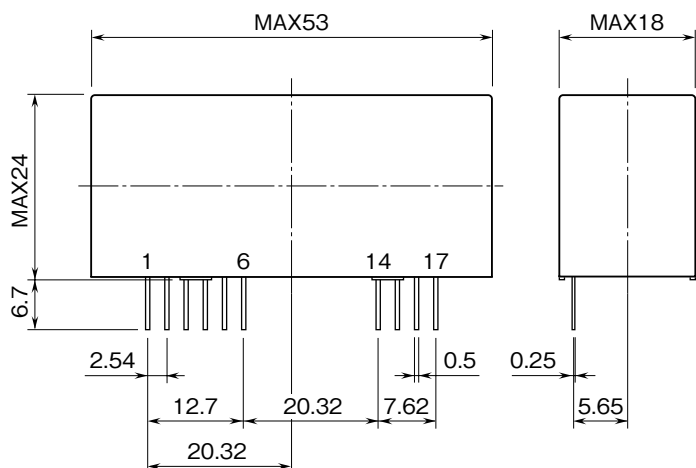


点 検

- ①端子接続図に従って結線がされていますか。
- ②供給電源の電圧は正常ですか。
- ③入力信号は正常ですか。
入力値が 0 ~ 100 % の範囲内であれば正常です。
- ④出力信号は正常ですか。
負荷抵抗値が許容負荷抵抗を満足するか確認して下さい。

接 続

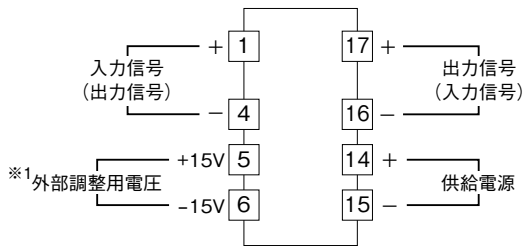
外形寸法図 (単位: mm) ・ 端子番号図



ピン配列

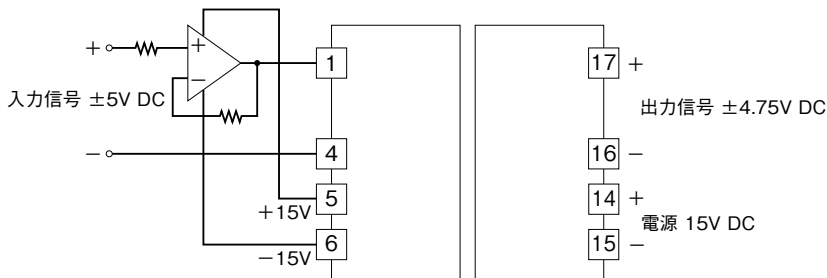
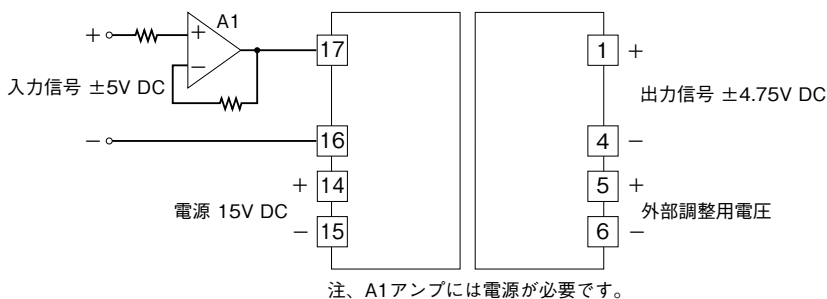
1	入力信号(+)(出力信号(+))
2	NC
3	NC
4	入力信号(-)(出力信号(-))
5	外部調整用電圧(+)
6	外部調整用電圧(-)
14	電源(+)
15	電源(-)
16	出力信号(-)(入力信号(-))
17	出力信号(+)(入力信号(+))

端子接続図



※1、本器を実装するプリント基板内専用です。
注) 外部調整用電圧のコモンは4番端子(-)と共通です。

回路事例

■入力部絶縁用 非反転回路例 $G=0.95$ ■出力部絶縁用 非反転回路例 $G=0.95$ 

保 守

定期校正時は下記の要領で行って下さい。

■校 正

10分以上通电した後、入力信号を0、25、50、75、100%順で本器に与えます。このとき出力信号がそれぞれ0、25、50、75、100%であり、規定の精度定格範囲内であることを確認して下さい。

保 証

本器は、厳密な社内検査を経て出荷されておりますが、万一製造上の不備による故障、または輸送中の事故、出荷後3年以内正常な使用状態における故障の際は、ご返送いただければ交換品を発送します。