

取扱説明書

DCS 用入出力リレー

モータ起動形入出力リレーカード 38N2 - 3

このたびは、弊社の製品をお買い上げいただき誠にありがとうございます。本器をご使用いただく前に、下記事項をご確認下さい。

概要

38N2 - 3 は、モータ起動用入出力リレーカードです。DCS からのステータス接点をモータ起動出力に変換します。ワンショットリレー駆動回路によりモータを起動し、一定時間内にアンサバック信号がONになれば出力をホールドします。

出力の電流容量は 3 A です。

出力 ON、OFF スイッチ、リレー動作 LED 付です。

DCS のデバッグや運転時の動作チェックに便利です。

設置

設置には次のような場所をお選び下さい。

屋内で、周囲温度が $-5 \sim +55$ の場所

湿度が $30 \sim 90 \%RH$ で、結露しない場所

雨や水のかからない場所

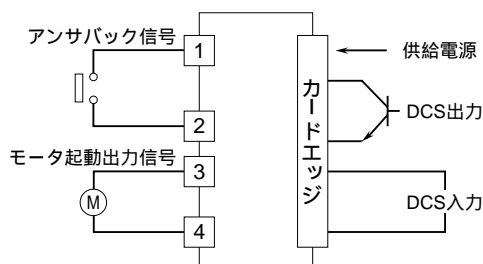
腐食性ガス、粉塵や振動のない場所

取付は、38-RACK 専用ネスト（形式：38N - B ）をお使い下さい。

接続

各端子の接続は下図の要領で行って下さい。

端子接続図

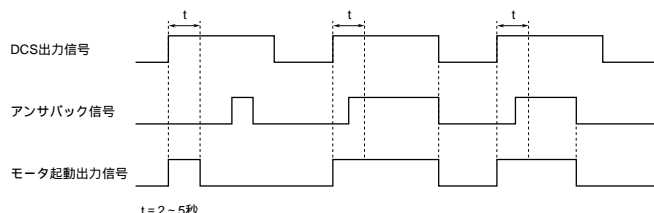


点検

端子接続図に従って結線がされていますか。

アンサバック出力およびモータ起動出力は正常ですか。

各動作が下図のようになっていることを確認して下さい。



注) 火花消去用ダイオードを外部に取付けて下さい。

保証

本器は、厳密な社内検査を経て出荷されておりますが、万一製造上の不備による故障、または輸送中の事故、出荷後3年以内正常な使用状態における故障の際は、ご返送いただければ交換品を発送します。