

| | | |
|----------------|-------------------|--------------------|
| <h1>取扱説明書</h1> | 共通機器 | |
| | <h2>コネクタ形給電器</h2> | <h2>BX - 16PC</h2> |

◆◆◆◆◆

このたびは、弊社の製品をお買い上げいただき誠にありがとうございます。本器をご使用いただく前に、下記事項をご確認下さい。

◆◆◆◆◆

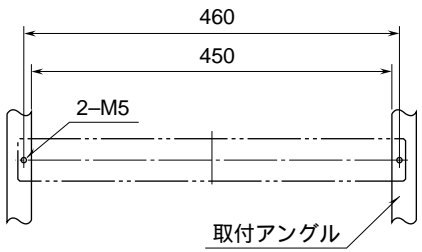
概要

（主な機能と特長）
 BX - 16PCは、変換器等へ電源を供給する給電器です。計装パネル内の電源配線を合理的に行え大変便利です。JIS標準ラックに組みめます。最大16台まで電源供給ができます。

設置

設置には次のような場所をお選び下さい。
 屋内で、周囲温度が-5 ~ +60 の場所
 湿度が30 ~ 90 %RHで、結露しない場所
 雨や水のかからない場所
 腐食性ガス、粉塵や振動のない場所
 取付は、下図の要領で行って下さい。

取付寸法図（単位：mm）

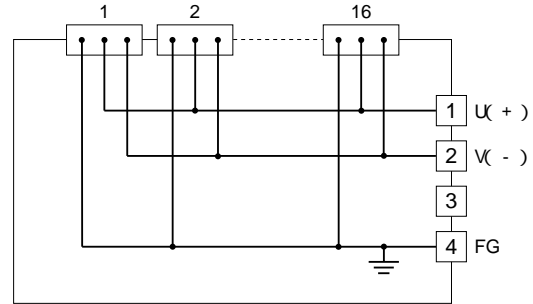


（注）上側に適当な配線スペースをおとり下さい。

接続

各端子の接続は下図の要領で行って下さい。

端子接続図



接続方法

赤のコネクタプラグリード線を変換器の電源端子のU (+) に白をV (-) に接続して下さい。

点検

接続方法に従って結線がされていますか。
 電源電圧は正常ですか。

保証

本器は、厳密な社内検査を経て出荷されておりますが、万一製造上の不備による故障、または輸送中の事故、出荷後3年以内正常な使用状態における故障の際は、ご返送いただければ交換品を発送します。