

積層形表示灯 インテリジェントタワー シリーズ

取扱説明書	直径 60 mm、接点入力用、4 段ランプ	形 式
	接点入力表示灯	IT60A1

ご使用いただく前に

このたびは、弊社の製品をお買い上げいただき誠にありがとうございます。本器をご使用いただく前に、下記事項をご確認下さい。

■梱包内容を確認して下さい

・表示灯1 台

■形式を確認して下さい

お手元の製品がご注文された形式かどうか、スペック表示で形式と仕様を確認して下さい。

■取扱説明書の記載内容について

本取扱説明書は本器の取扱い方法、外部結線および簡単な保守方法について記載したものです。

ご注意事項

●供給電源

- ・許容電圧範囲、電源周波数、消費電力
スペック表示で定格電圧をご確認下さい。
- 交流電源：定格電圧 100 ~ 240 V AC の場合
 - 85 ~ 264 V AC、47 ~ 66 Hz
 - 100 V AC のとき約 5 VA
 - 200 V AC のとき約 7 VA
 - 240 V AC のとき約 8 VA
- 直流電源：定格電圧 24 V DC の場合
24 V DC ± 10 %、約 2.5 W

●取扱いについて

- ・本器の取外または取付を行う場合は、危険防止のため必ず、電源および入力信号を遮断して下さい。
- ・製品に外力を加えないで下さい。
- ・製品をシンナーなどの有機溶剤で拭かないで下さい。

●設置について

- ・屋内でご使用下さい。
- ・振動、衝撃は故障の原因となることがあるため極力避けて下さい。
- ・周囲温度が -10 ~ +55°C を超えるような場所、周囲湿度が 30 ~ 90 % RH を超えるような場所や結露するような場所でのご使用は、寿命・動作に影響しますので避けて下さい。
- ・十分強度のある平らな面に設置して下さい。
- ・ランプ光は無指向性で全方向に拡散します。
- ・ブザー音は前面方向に最大の音量で拡散します。

●保護等級 (IP65) について

- ・垂直方向に設置し、ダミーアンテナを取付け (ダミーアンテナ付属タイプのみ)、操作カバーを閉じた状態で準拠します。底面のコネクタ部は対象外です。
- ・操作カバーを閉じるときは、ガスケットにゴミなど付着物のないことを確認し、操作カバーロックが確実にロックされたことを確認して下さい。操作カバーを開くときは、水分などが付着しないように注意して下さい。もし付着した場合は、十分に乾燥させてから閉じて下さい。
- ・ダミーアンテナは確実に締付けて下さい (ダミーアンテナ付属タイプのみ)。
- ・底面コネクタ部に水や塵の侵入を防ぐには、平らな面にガスケットを密着させ、めくれやゴミの付着がないことを確認し、設置して下さい。隙間がある場合は、仕様の保護等級を満足しない場合があります。

●配線について

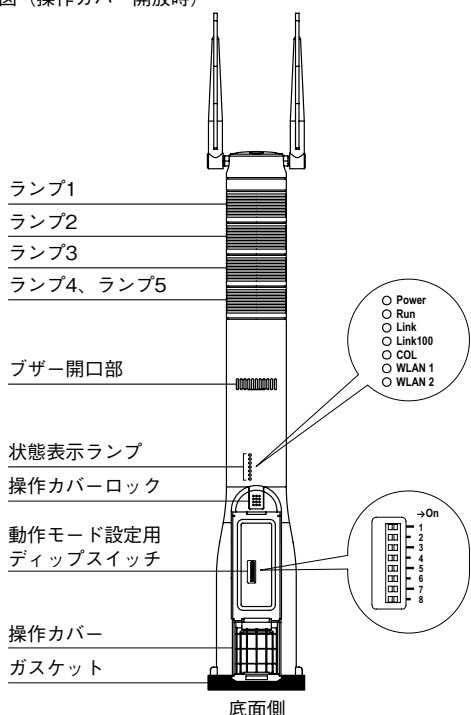
- ・配線は、ノイズ発生源 (リレー駆動線、高周波ラインなど) の近くに設置しないで下さい。
- ・ノイズが重畳している配線と共に結束したり、同一ダクト内に収納することは避けて下さい。
- ・ケーブル引出し穴のエッジでケーブルを傷つけないように保護して下さい。

●その他

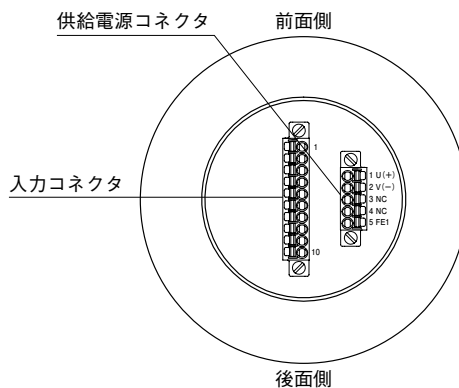
- ・本器は電源投入と同時に動作しますが、すべての性能を満足するには 10 分の通電が必要です。

各部の名称

■前面図（操作カバー開放時）



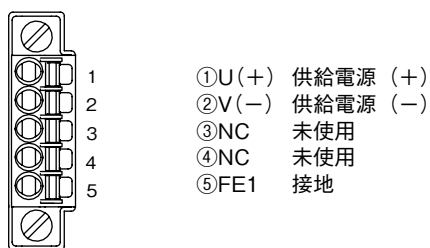
■底面図



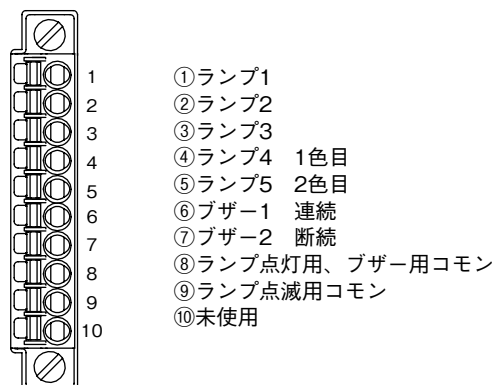
■状態表示ランプ

ランプ名	表示色	動作
Power	緑色	電源供給時点灯
Run	—	未使用
Link	—	未使用
Link100	—	未使用
COL	—	未使用
WLAN1	—	未使用
WLAN2	—	未使用

■供給電源コネクタ



■入力コネクタ



■動作モード設定

(*) は工場出荷時の設定

●ランプの点滅周期設定 (SW1-1)

SW1-1	ランプの点滅周期
OFF	約 2 Hz (*)
ON	約 10 Hz

●ブザー音の断続周期設定 (SW1-2)

SW1-2	ブザー音の断続周期
OFF	約 2 Hz (*)
ON	約 10 Hz

●ブザー音の音圧レベル設定 (SW1-3、4)

SW1-3	SW1-4	ブザー音の音圧レベル
OFF	OFF	小(*)
OFF	ON	中
ON	OFF	大
ON	ON	最大

●入力仕様設定 (SW1-5)

SW1-5	入力仕様
OFF	NPN 入力、接点入力(*)
ON	PNP 入力

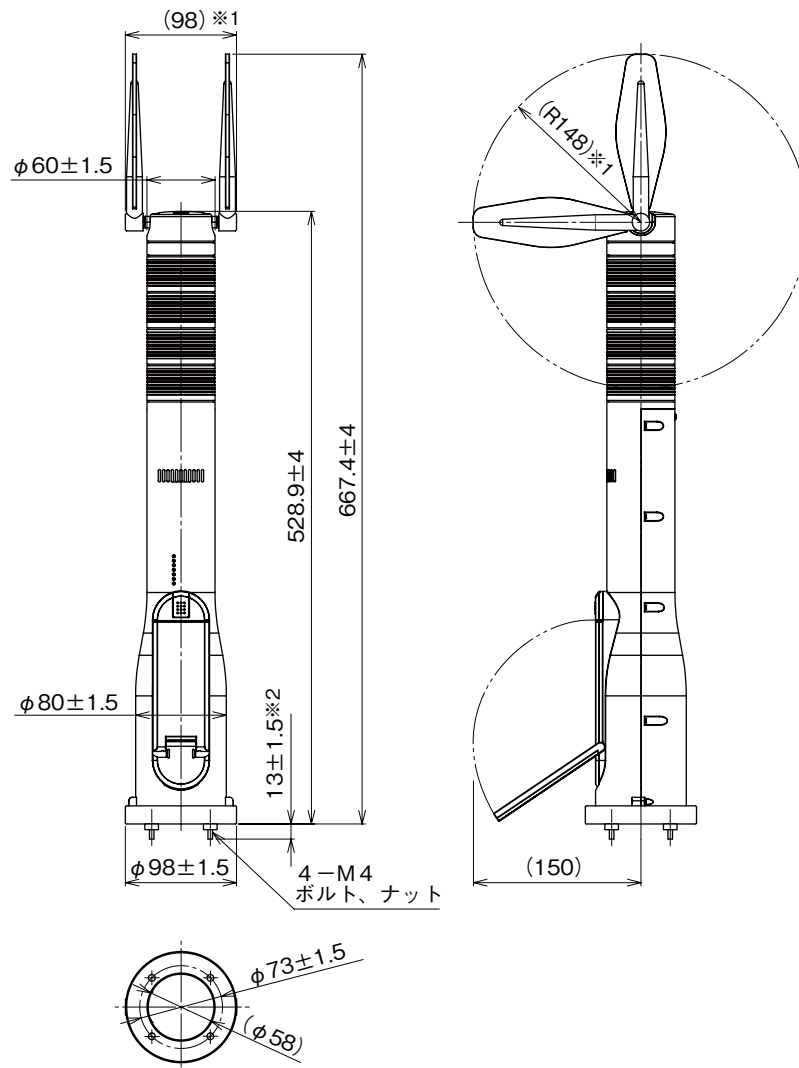
注 1) ランプの点滅とブザーの断続は、同期しません。

注 2) SW1-6 ~ 8 は未使用のため、必ず“OFF”にしてください。

接 続

各端子の接続は端子接続図を参考にして行って下さい。

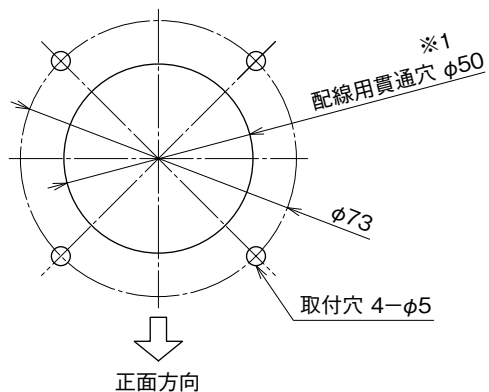
外形寸法図 (単位 : mm)



※1、デザインタイプ2のみ付きます。

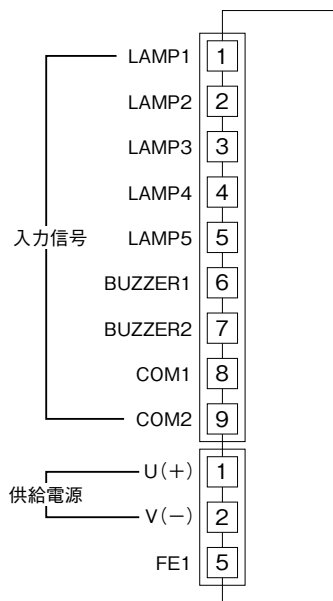
※2、取付板厚を厚くしたい場合は、ボルト長の変更（特殊仕様）で対応可能です。別途、お問合わせ下さい。

取付寸法図 (単位 : mm)

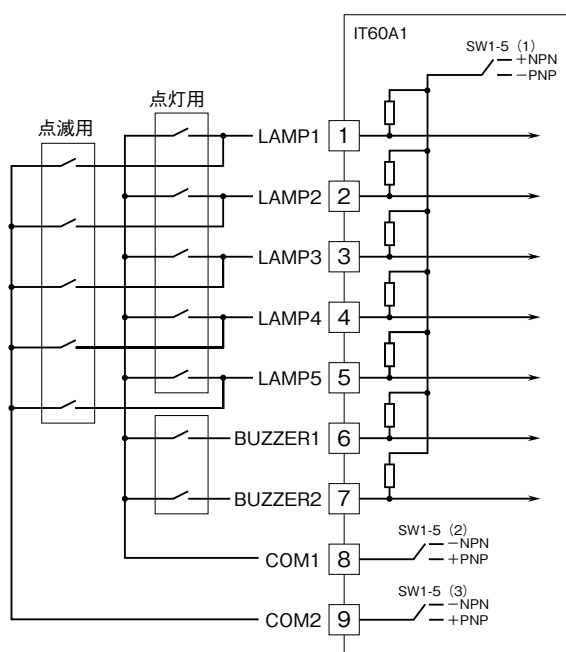


※1、取付ける板金等のエッジでリード線を傷つけないように注意して下さい。

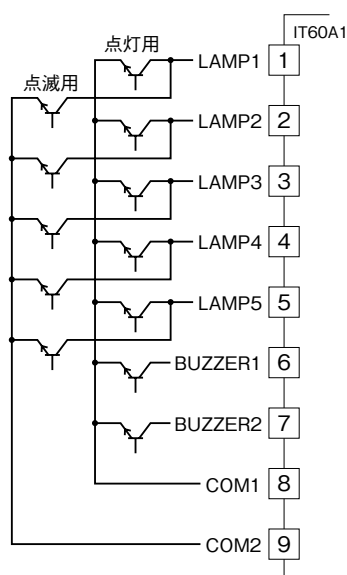
端子接続図



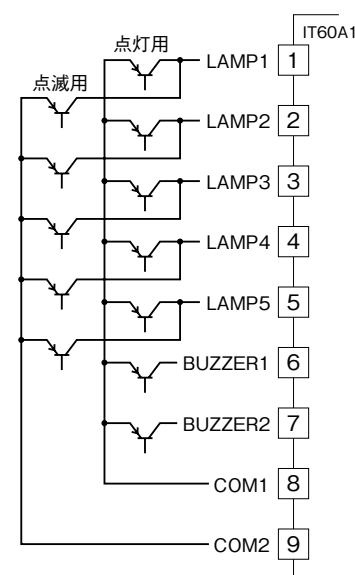
■入力信号との配線 ・接点入力接続例



・NPN入力例



・PNP入力例



- 注1、接点入力、NPN入力時はSW1-5をOFF、PNP入力時はONに設定します。
 注2、ランプの点灯入力と点滅入力を同時にONした場合、点灯入力が優先されます。
 またこのとき点滅入力をONしている別のランプがあると、そのランプも点灯動作になります。
 ブザーも同様に連続が優先されます。

配線

■コネクタ形スプリング式端子台

適用電線：0.2～1.5 mm²

剥離長：10 mm

推奨端子：

AI0,5-10WH 0.5 mm² (フェニックス・コンタクト製)

AI0,75-10GY 0.75 mm² (フェニックス・コンタクト製)

保証

本器は、厳密な社内検査を経て出荷されておりますが、万一製造上の不備による故障、または輸送中の事故、出荷後3年以内正常な使用状態における故障の際は、ご返送いただければ交換品を発送します。