

価格の改定を実施させていただく場合がございます。
最新価格につきましては、お問い合わせ下さい。

形式:CLSC

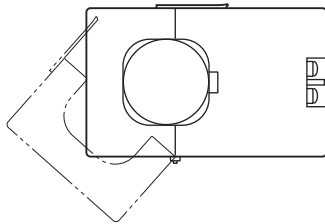
共通機器

クランプ式交流電流センサ

(1A出力形)

主な機能と特長

- 分電盤など既存設備への取付が容易なワンタッチクランプ形
- 過電圧クランプ素子を内蔵し、出力開放でも安全
- 既存の機器にそのままつながる1A出力
- 広い周波数帯域
- 20kHzまでの高調波
- ねじ端子接続



形式:CLSC-①

価格

基本価格

CLSC-10	8,800円
CLSC-25	8,800円
CLSC-50	11,000円
CLSC-60	11,000円

ご注文時指定事項

・形式コード:CLSC-①

①は下記よりご選択下さい。

(例:CLSC-10)

①入力信号

10:100A
25:250A
50:500A
60:600A

注意事項

取付または取外を行う場合は、危険防止のため必ず、入力信号を遮断して下さい。通電中はコアが吸着し、外しにくくなる場合があります。

関連機器

電流、電力、力率変換器等の入力1A ACの機器

- ・交流電流入力カード(形式:R3-CT4)
- ・電力用マルチカード(形式:R3-WT1)
- ・電力入力カード(形式:R3-WT4)
- ・交流電流トランスデューサ(形式:14CE)
- ・交流電流トランスデューサ(形式:LTCE)
- ・CT変換器(形式:CT)
- ・交流電流トランスデューサ(形式:KCE)
- ・交流電流変換器(形式:M2CE)
- ・CT変換器(形式:M8CT)
- ・CT変換器(形式:M5CT)
- ・電力マルチメータ(形式:53U、54U、54UC、54UL)

機器仕様

構造:クランプ式

接続方式:M3ねじ端子接続(締付トルク 0.3N・m)

ハウジング材質:難燃性黒色樹脂(ケース)

許容脱着回数:概略100回程度

入力仕様

最大使用可能電圧:480V AC(一次側)

許容過大入力:1.2倍(連続)、40倍(1s)

動作入力範囲

- ・CLSC-10:100A以下
- ・CLSC-25:250A以下
- ・CLSC-50:500A以下
- ・CLSC-60:600A以下

設置仕様

使用温度範囲:-20~+60℃

使用湿度範囲:80%RH以下(結露しないこと)

取付方法:結束バンド等で固定

質量

- ・CLSC-10:約170g
- ・CLSC-25:約175g
- ・CLSC-50:約250g
- ・CLSC-60:約265g

性能

適用周波数:50/60Hz

定格一次電流/定格二次電流

- ・CLSC-10:100A/1A
- ・CLSC-25:250A/1A
- ・CLSC-50:500A/1A
- ・CLSC-60:600A/1A

定格VA:0.5VA

比誤差:±1.0% 1.0In

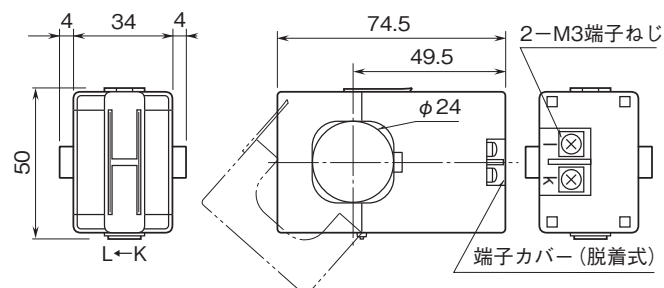
位相差: $+1 \pm 1^\circ$ 1.0In

絶縁抵抗: コア-出力間 100M Ω 以上 / 500V DC

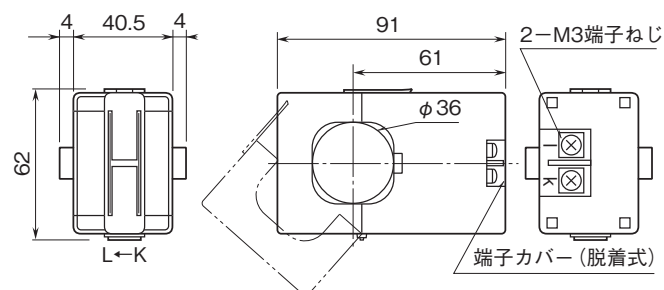
耐電圧: コア-出力間 2000V AC 1分間

外形寸法図(単位:mm)

■クランプ式センサ: CLSC-10、25



■クランプ式センサ: CLSC-50、60



- 記載内容はお断りなしに変更することがありますのでご了承ください。
 - ご注文・ご使用に際しては、弊社ホームページの「ご注文に際して」を必ずご確認ください。
 - 本製品を輸出される場合には、外国為替および外国貿易法の規制をご確認の上、必要な手続きをお取りください。
安全保障貿易管理については、弊社ホームページより「輸出（該非判定）」をご覧ください。
- お問い合わせ先 ホットライン：0120-18-6321