

価格の改定を実施させていただく場合がございます。
最新価格につきましては、お問い合わせ下さい。

形式:CLSE

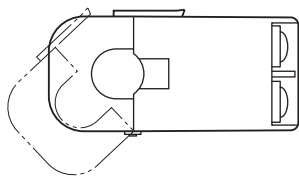
共通機器

／CE:CE適合品

クランプ式交流電流センサ

主な機能と特長

- 分電盤など既存設備への取付が容易なナイロンスプリング・ワンタッチクランプ形
- 過電圧クランプ素子を内蔵し、出力開放でも安全
- 広い周波数帯域
- ねじ端子接続



形式:CLSE-①②

価格

基本価格

CLSE-R5 3,900円

CLSE-05 3,900円

CLSE-10 4,400円

CLSE-20 7,100円

CLSE-40 11,000円

CLSE-60 13,200円

加算価格

CE適合品(／CE) +3,300円

ご注文時指定事項

・形式コード:CLSE-①②

①、②は下記よりご選択下さい。

(例:CLSE-R5／CE)

センサの形式は、組合わせる機器の仕様書で確認して下さい。

①入力信号

R5:5A

05:50A

10:100A

20:200A

40:400A

60:600A

②付加コード

◆規格適合

無記入:CE適合なし

関連機器

- ・専用ケーブル(形式:CLS-CN)
(CLSA-08Cと組合わせて使用する専用ケーブルです。)
- ・専用ケーブル(形式:CLSA-08C)

機器仕様

構造:クランプ式

接続方式:M3ねじ端子接続(締付トルク 0.3N・m)

ハウジング材質:難燃性黒色樹脂(ケース)

二次側適合電線:AWG 22以上(φ0.6以上 0.3mm²以上ツイストして30m以内でご使用下さい。)

許容脱着回数:概略100回程度

入力仕様

最大使用可能電圧:480V AC(一次側)

許容過大入力

・CLSE-R5:10A(連続)、40倍(1秒)

・CLSE-05:60A(連続)、40倍(1秒)

・CLSE-10:120A(連続)、40倍(1秒)

・CLSE-20:240A(連続)、40倍(1秒)

・CLSE-40:480A(連続)、40倍(1秒)

・CLSE-60:720A(連続)、40倍(1秒)

動作入力範囲

・CLSE-R5:5A以下

・CLSE-05:50A以下

・CLSE-10:100A以下

・CLSE-20:200A以下

・CLSE-40:400A以下

・CLSE-60:600A以下

注1) 嵌合の状態により、出力値が変化することがあります。

注2) センサは構造上、音が鳴る場合がありますが性能に影響はありません。

設置仕様

使用温度範囲:-10～+55℃

使用湿度範囲:30～90%RH(結露しないこと)

質量

・CLSE-R5:約45g

・CLSE-05:約40g

・CLSE-10:約75g

・CLSE-20:約180g

・CLSE-40:約300g

・CLSE-60:約330g

性能(スパンに対する%で表示)

適用周波数:45~65Hz(20kHzまでの高調波電流を含む)

65.1Hz~1.2kHzの場合、比誤差 $\pm 2\%/I_n$

許容負荷:10Ω以下

絶縁抵抗:コアー出力端子間 100MΩ以上/500V DC

耐電圧:コアー出力端子間 2000V AC 1分間

形式	一次側 定格電流	二次側 定格電流	比誤差	位相差
CLSE-R5	5A	1.65mA	$\pm 1\%/I_n$ 、 $\pm 2\%/0.2I_n$	$+1.5\pm 1^\circ$
CLSE-05	50A	20mA	$\pm 1\%/I_n$ 、 $\pm 2\%/0.2I_n$	$+1\pm 1^\circ$
CLSE-10	100A	20mA	$\pm 1\%/I_n$ 、 $\pm 2\%/0.2I_n$	$+0.5\pm 1^\circ$
CLSE-20	200A	20mA	$\pm 1\%/I_n$ 、 $\pm 2\%/0.2I_n$	$\pm 1^\circ$
CLSE-40	400A	20mA	$\pm 1\%/I_n$ 、 $\pm 2\%/0.2I_n$	$\pm 1^\circ$
CLSE-60	600A	20mA	$\pm 1\%/I_n$ 、 $\pm 2\%/0.2I_n$	$\pm 1^\circ$

適合規格

適合EU指令:

電磁両立性指令(EMC指令)

EN 61326-1

低電圧指令

EN 61010-1

EN 61010-2-032

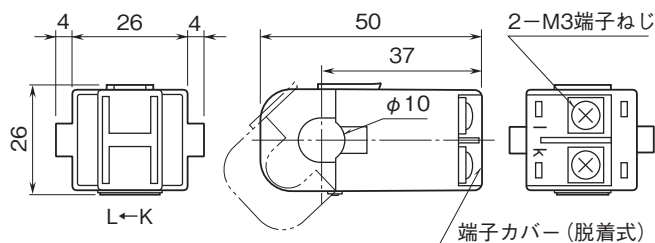
測定カテゴリIII(入力)

汚染度2

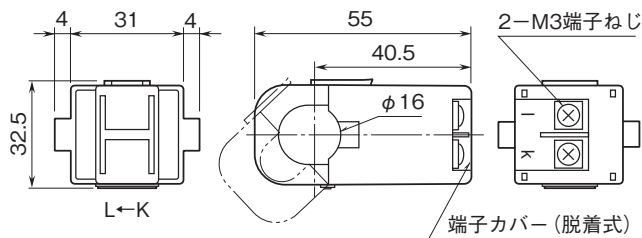
RoHS指令

外形寸法図(単位:mm)

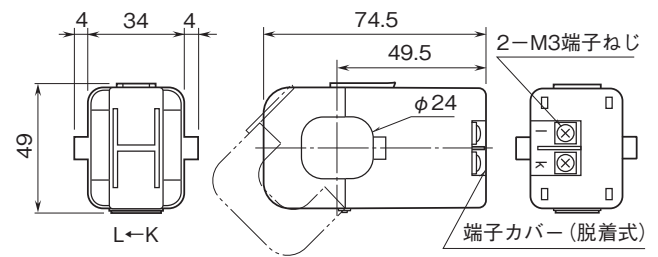
■クランプ式センサ:CLSE-R5,05



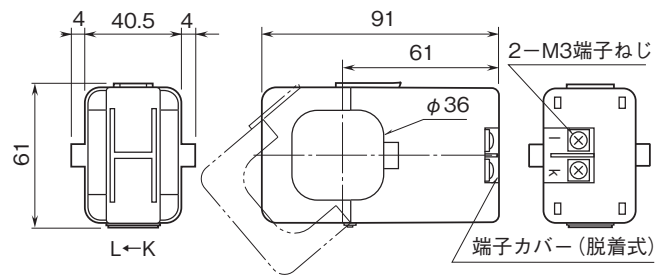
■クランプ式センサ:CLSE-10



■クランプ式センサ:CLSE-20



■クランプ式センサ:CLSE-40,60





- 記載内容はお断りなしに変更することがありますのでご了承ください。
 - ご注文・ご使用に際しては、弊社ホームページの「ご注文に際して」を必ずご確認ください。
 - 本製品を輸出される場合には、外国為替および外国貿易法の規制をご確認の上、必要な手続きをお取りください。
- 安全保障貿易管理については、弊社ホームページより「輸出（該非判定）」をご覧ください。

お問い合わせ先 ホットライン：0120-18-6321