

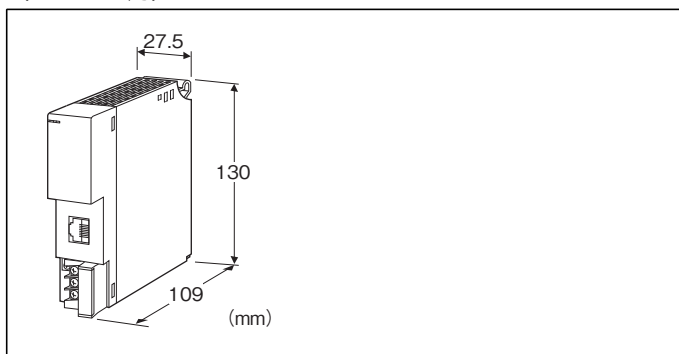
価格の改定を実施させていただく場合がございます。
最新価格につきましては、お問い合わせ下さい。

形式:D3-IP1

テレメータ D3 シリーズ

IP通信カード

(Ethernet用)



形式:D3-IP1-①②

価格

基本価格 181,500円
加算価格
100~240V AC電源 +12,200円
24V DC電源 +12,200円
・オプション仕様により加算あり。

ご注文時指定事項

・形式コード:D3-IP1-①②
①、②は下記よりご選択ください。
(例:D3-IP1-R/Q)
・オプション仕様(例:/C01)

①供給電源

N: 供給電源回路なし

◆交流電源

M2: 100~240V AC (許容範囲 85~264V AC、47~66Hz)*

◆直流電源

R: 24V DC (許容範囲 ±10%、リップル含有率 10%p-p以下)*

*、電源カード、供給電源回路付通信カードなどと併用する場合は使用できません。また、電源の2重化時は使用できません。

②付加コード

◆オプション仕様

無記入: なし

/Q: あり(オプション仕様より別途ご指定下さい。)

オプション仕様

◆コーティング(詳細は、弊社ホームページをご参照下さい。)

/C01: シリコン系コーティング +1,000円

/C02: ポリウレタン系コーティング +1,000円

/C03: ラバーコーティング +1,000円

関連機器

・コンフィギュレータ接続ケーブル

(形式: MCN-CONまたはCOP-US)

・コンフィギュレータソフトウェア(形式: D3CON)

コンフィギュレータソフトウェアは、弊社のホームページよりダウンロードして下さい。

■上位通信カード

形式: D3-NE1、D3-NM1、D3-NC1、D3-NC2、D3-NC3、
D3-ND1、D3-ND2、D3-ND3、D3-NF1、D3-NFL1
(D3-NE2、D3-NM2、D3-NP1、D3-NS1、D3-NS2、D3-
-NS3、D3-NSE1、D3-GE2は使用できません)

機器仕様

接続方式

・Ethernet: RJ-45モジュラジャック

・内部通信バス: ベース(形式: D3-BS□)に接続

・内部電源: ベース(形式: D3-BS□)より供給

・供給電源・RUN接点出力: M3ねじ2ピース端子台接続(締付トルク 0.5N・m)

推奨圧着端子: R1.25-3(日本圧着端子製造、ニチフ)

(スリーブ付圧着端子使用不可)

(適用圧着端子サイズの図を参照)

・適用電線サイズ: 0.75~1.25mm²

端子ねじ材質: 鉄にニッケルメッキ

アイソレーション: Ethernet-内部通信バス・内部電源-供給電源-RUN接点出力-FG間

マスタ/スレーブ切替設定: マスタ、スレーブを側面のディップスイッチにより設定

RUN表示ランプ: 赤/緑2色LED

交信正常時 緑色点灯、データ受信時 赤色点灯

(ディップスイッチにて切替)

ERR表示ランプ: 赤/緑2色LED

交信異常時 緑色点灯/点滅、データ送信時 赤色点灯

(ディップスイッチにて切替)

■RUN接点出力

RUN接点: 正常時ON

定格負荷: 250V AC 0.5A (cos φ = 1)

30V DC 0.5A (抵抗負荷)

(EU指令適合品として使用する場合は50V AC未満となります)

最大開閉電圧: 250V AC 30V DC

最大開閉電力: 250VA (AC) 150W (DC)

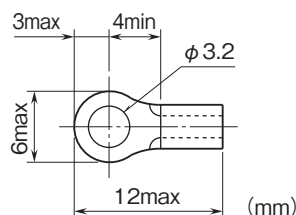
最小適用負荷: 1V DC 1mA

機械的寿命: 2000万回 (300回/分)

誘導負荷を駆動する場合は接点保護とノイズ消去を行って下さい。

1500V AC 1分間

■適用圧着端子サイズ (M3ねじ)



Ethernet仕様

通信規格:IEEE 802.3u

伝送種類:10BASE-T/100BASE-TX

伝送速度:10/100Mbps (Auto Negotiation機能付)

コネクション数:1個

伝送ケーブル:10BASE-T (STPケーブル カテゴリ5)

100BASE-TX (STPケーブル カテゴリ5e)

セグメント最大長:100m

Ethernet表示ランプ:LINK、DPLX、LINK10、LINK100

IPアドレス:コンフィギュレータソフトウェア (形式:D3CON) にて

設定、変更可能 (初期値:192.168.0.1)

サブネットマスク:コンフィギュレータソフトウェア (形式:D3CON)

にて設定、変更可能 (初期値:255.255.255.0)

デフォルトゲートウェイ:コンフィギュレータソフトウェア

(形式:D3CON) にて設定、変更可能

(初期値:0.0.0.0)

Port番号:コンフィギュレータソフトウェア (形式:D3CON) にて

設定、変更可能 (初期値:1024)

技術基準適合認定番号:P25-0183001

設置仕様

消費電力

・交流電源:

100V ACのとき 約20VA

200V ACのとき 約28VA

・直流電源:約12W

消費電流 (供給電源なし):100mA

出力電流 (供給電源あり):20V DC 250mA (連続)

400mA (10分間)

使用温度範囲:-10~+55℃

使用湿度範囲:30~90%RH (結露しないこと)

使用周囲雰囲気:腐食性ガス、ひどい塵埃のないこと

取付:ベース (形式:D3-BS□) に取付

質量:約200g

性能

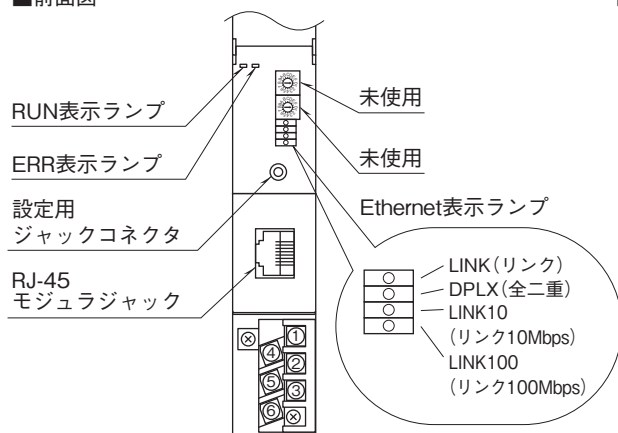
絶縁抵抗:100MΩ以上/500V DC

耐電圧:Ethernet-内部通信バス・内部電源-供給電源-

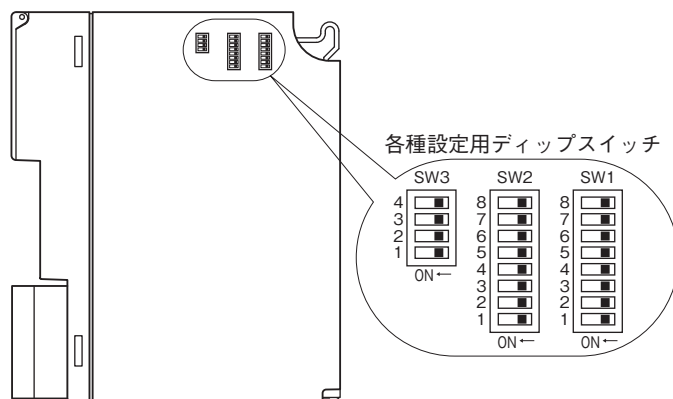
RUN接点出力-FG間

パネル図

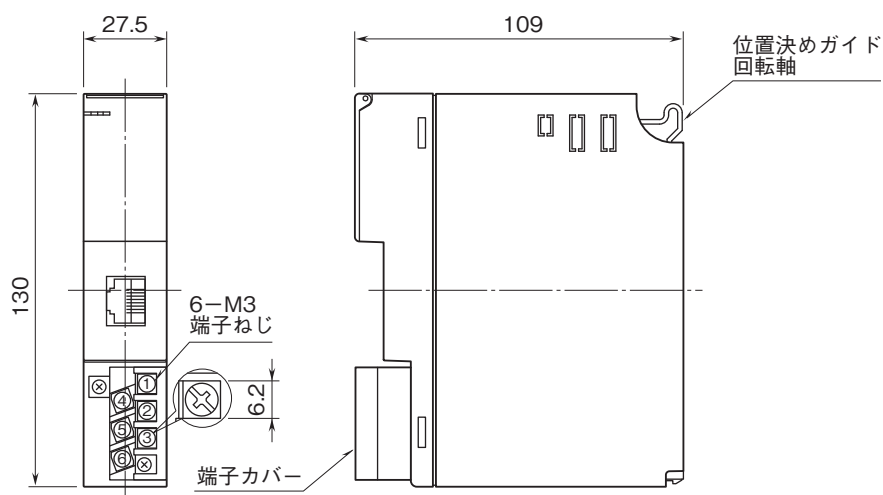
■前面図



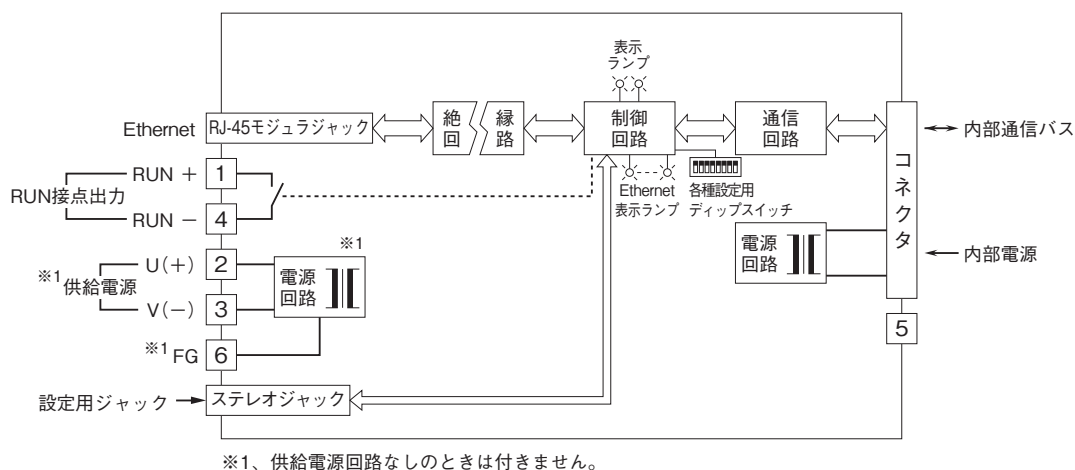
■側面図



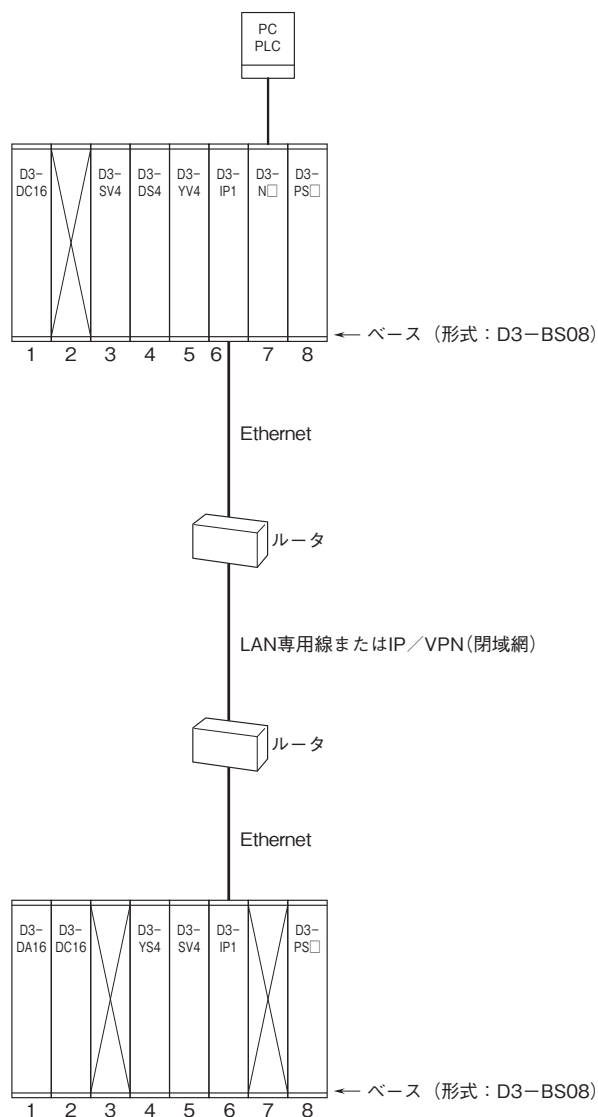
外形寸法図(単位:mm)・端子番号図



ブロック図・端子接続図



システム構成例





- 記載内容はお断りなしに変更することがありますのでご了承ください。
 - ご注文・ご使用に際しては、弊社ホームページの「ご注文に際して」を必ずご確認ください。
 - 本製品を輸出される場合には、外国為替および外国貿易法の規制をご確認の上、必要な手続きをお取りください。
- 安全保障貿易管理については、弊社ホームページより「輸出（該非判定）」をご覧ください。

お問い合わせ先 ホットライン：0120-18-6321