

価格の改定を実施させていただく場合がございます。
最新価格につきましては、お問い合わせ下さい。

形式:M8PA1

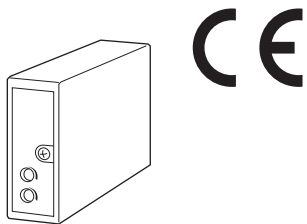
絶縁2出力超小形信号変換器 ピコマル シリーズ

パルスアナログ変換器

(CE対応形)

主な機能と特長

- 流量計などからのパルス信号を相互に絶縁された2つのアナログ出力信号に変換
- 保守性と高密度実装を兼ね備えた多連取付用ベースをご用意



形式:M8PA1-①②-R③

価格

基本価格 35,000円

加算価格

・オプション仕様により加算あり。

ご注文時指定事項

・形式コード:M8PA1-①②-R③

①～③は下記よりご選択下さい。

(例:M8PA1-A6A-R/Q)

・入力レンジ(例:0～1kHz)

入力信号がB:DC電圧パルス、E:AC電圧パルスの際は、仕様
伺書(図面番号:NSU-5484)をご利用下さい。

・オプション仕様(例:/C01/V01)

①入力信号

A:無電圧スイッチ

B:DC電圧パルス(ご指定検出レベル)

C:5V電圧パルス(検出レベル 約2V)

D:12V、24V電圧パルス(検出レベル 約5V)

E:AC電圧パルス(ご指定入力振幅レベル)

②第1出力信号/第2出力信号

6A:1～5V DC(負荷抵抗 2500Ω以上)

/4～20mA DC(負荷抵抗 300Ω以下)

44:0～10V DC(負荷抵抗 5000Ω以上)

/0～10V DC(負荷抵抗 5000Ω以上)

55:0～5V DC(負荷抵抗 2500Ω以上)

/0～5V DC(負荷抵抗 2500Ω以上)

66:1～5V DC(負荷抵抗 2500Ω以上)

/1～5V DC(負荷抵抗 2500Ω以上)

供給電源

◆直流電源

R:24V DC(許容範囲 ±10%、リップル含有率 10%p-p以下)

③付加コード

◆オプション仕様

無記入:なし

/Q:あり(オプション仕様より別途ご指定下さい。)

オプション仕様(複数項指定可能)

◆コーティング(詳細は、弊社ホームページをご参照下さい。)

/C01:シリコン系コーティング +1,000円

/C02:ポリウレタン系コーティング +1,000円

/C03:ラバーコーティング +1,000円

◆トリマ

/V01:微調整用多回転トリマ +500円

関連機器

・専用ベース、1台用ソケット(形式:M8BS□)

本器は専用ベースまたはソケットに実装して使用する製品です。
必ずベースかソケットをご用意下さい。

機器仕様

構造:プラグイン構造

取付ねじ:M3ねじ(締付トルク 0.3N・m)

ハウジング材質:難燃性黒色樹脂

電源供給:多連取付用ベース(形式:M8BS□)より供給

アイソレーション:入カ-第1出カ-第2出カ-電源間

ゼロ調整範囲:-2～+2%(前面から調整可)

スパン調整範囲:98～102%(前面から調整可)

入力パルス検出方法:直流カップリング方式

AC電圧パルス時は、交流カップリング方式

入力仕様

入力周波数レンジ:0～20Hzから0～20kHz

パルス幅:デューティ比20～80%(100%入力時)

■無電圧スイッチ

入力検出電圧/電流:12V DC/3mA

動作入力条件:オフ 100kΩ以上/9V 以上

オン 200Ω以下/0.5V 以下

■DC電圧パルス

●ご指定検出仕様:検出レベル、振幅、DCオフセットをご指定
下さい。

波形:矩形波、正弦波またはそれに類似の波形

入力インピーダンス:10kΩ以上

入力振幅:2V~50Vp-p

検出レベル:2~10V

$V_H - V_L = 0.6 \sim 1.3V$

端子間最大入力電圧:50V

● 5V、12V、24V 電圧パルス

波形:矩形波、正弦波またはそれに類似の波形

入力インピーダンス:10kΩ以上

検出レベル

・5V電圧パルス: V_H 3V以上、 V_L 1V以下

・12V/24V電圧パルス: V_H 6V以上、 V_L 4V以下

■ AC電圧パルス

●ご指定入力振幅仕様:入力振幅、周波数をご指定下さい。

波形:正弦波またはそれに類似の波形

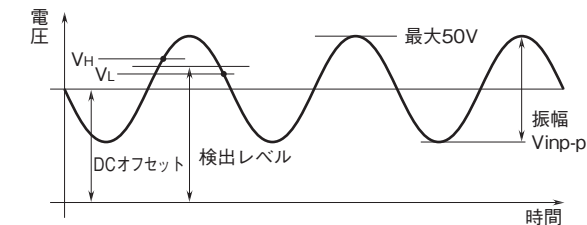
入力インピーダンス:10kΩ以上

入力振幅:0.1~100Vp-p

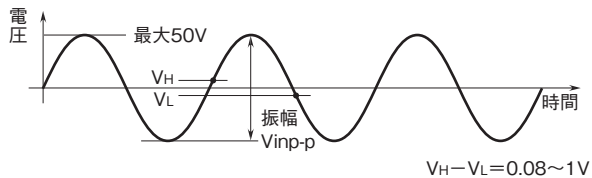
端子間最大入力電圧:50V

■パルス波形

●DC電圧パルス



●AC電圧パルス



出力リップル:0.2%p-p以下(10%以上の入力時)

電源電圧変動の影響:±0.1%/許容電圧範囲

絶縁抵抗:100MΩ以上/500V DC

耐電圧:入力-第1出力・第2出力-電源-大地間
1500V AC 1分間

第1出力-第2出力-電源間 500V AC 1分間

SWC対策:ANSI/IEEE-C37.90.1-1989に準拠

適合規格

適合EU指令:

電磁両立性指令(EMC指令)

EMI EN 61000-6-4

EMS EN 61000-6-2

RoHS指令

設置仕様

消費電流:約50mA

使用温度範囲:0~55℃

使用湿度範囲:30~95%RH(結露しないこと)

取付:多連取付用ベース(形式:M8BS□)に取付

質量:約70g

性能(スパンに対する%で表示)

基準精度:±0.1%(出力10~100%の範囲)

温度係数:±0.02%/℃

応答時間:(0→90%)

(入力レンジ)

0~50Hz: 約4s

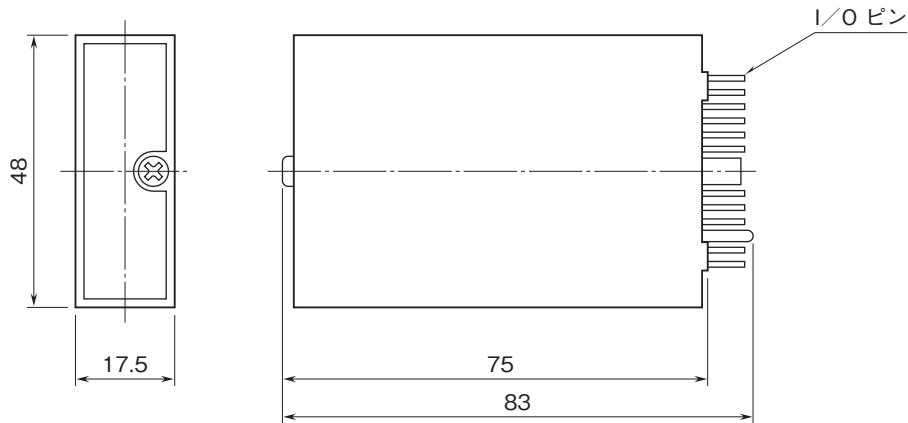
0~100Hz: 約3s

0~200Hz: 約1s

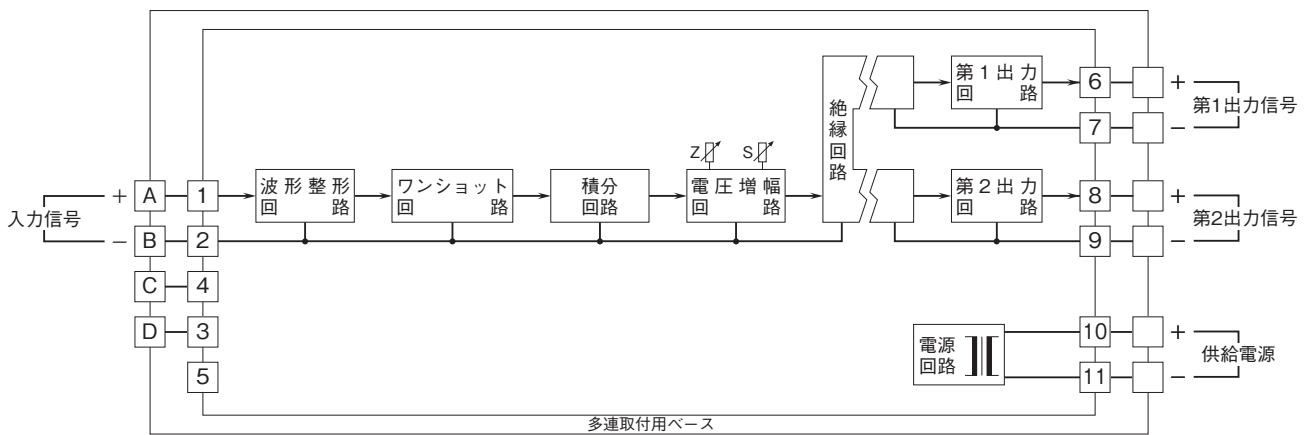
0~1.99kHz: 約0.4s

0~2kHz以上: 約0.1s

外形寸法図(単位:mm)

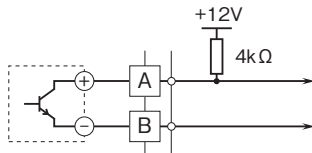


ブロック図・端子接続図

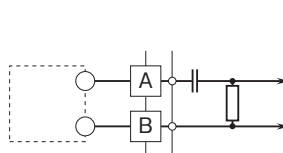


入力部接続例

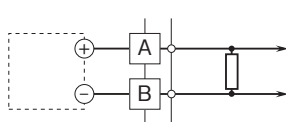
■無電圧スイッチ入力



■AC電圧パルス入力



■DC電圧パルス入力



- 記載内容はお断りなしに変更することがありますのでご了承ください。
 - ご注文・ご使用に際しては、弊社ホームページの「ご注文に際して」を必ずご確認ください。
 - 本製品を輸出される場合には、外国為替および外国貿易法の規制をご確認の上、必要な手続きをお取りください。
安全保障貿易管理については、弊社ホームページより「輸出(該非判定)」をご覧ください。
- お問い合わせ先 ホットライン：0120-18-6321