

価格の改定を実施させていただく場合がございます。
最新価格につきましては、お問い合わせ下さい。

形式: R7MWTU-EA8

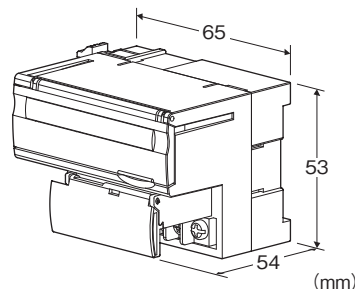
リモートI/O R7 シリーズ

電力マルチユニット(増設用)

(Modbus用、増設用 Di/Pi×8点(内部電源 5V))

主な機能と特長

- 電力マルチユニット(形式: R7MWTU)に増設可能



形式: R7MWTU-EA8①

価格

基本価格 26,400円

加算価格

・オプション仕様により加算あり。

ご注文時指定事項

・形式コード: R7MWTU-EA8①

①は下記よりご選択下さい。

(例: R7MWTU-EA8/Q)

・オプション仕様(例: /C01)

種類

EA8: 増設用 Di/Pi×8点(内部電源 5V)

①付加コード

◆オプション仕様

無記入: なし

/Q: あり(オプション仕様より別途ご指定下さい。)

オプション仕様

◆コーティング(詳細は、弊社ホームページをご参照下さい。)

/C01: シリコン系コーティング +1,000円

/C02: ポリウレタン系コーティング +1,000円

/C03: ラバーコーティング +1,000円

機器仕様

接続方式: M3ねじ2ピース端子台接続(締付トルク 0.5N・m)

圧着端子: 「推奨圧着端子」の図を参照下さい。

・推奨メーカ: 日本圧着端子製造、ニチフ

・適用電線サイズ: 0.25~1.65mm² (AWG22~16)

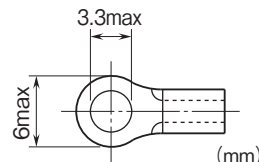
端子ねじ材質: 鉄にニッケルメッキ

ハウジング材質: 難燃性黒色樹脂

アイソレーション: センサコアーセンサ出力・電流入力・電圧入力

ー接点入力-Modbus・FG-供給電源間

■推奨圧着端子(M3ねじ)



入力仕様

■接点入力

コモン: マイナスコモン

最大入力周波数: 10Hz

最小パルス幅: 50ms

積算パルス数: 0~999 999 999

カウントオーバーフロー時の動作: リセットして1より再カウント

検出電圧/電流: 約5V DC/5mA

検出レベル: オン 5kΩ以下、2V以下

オフ 100kΩ以上、4V以上

動作モード: 接点およびパルスカウンタ

設置仕様

消費電力

・交流電源: 1VA未満

・直流電源: 0.5W未満

使用温度範囲: -10~+55℃

保存温度範囲: -20~+65℃

使用湿度範囲: 30~90%RH(結露しないこと)

使用周囲雰囲気: 腐食性ガス、ひどい塵埃のないこと

取付: DINレール取付

質量: 約90g

性能

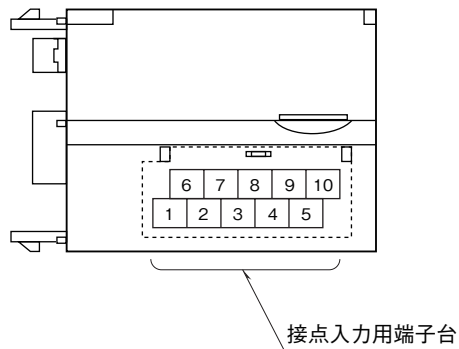
絶縁抵抗: 100MΩ以上/500V DC

耐電圧:

電流入力・電圧入力・接点入力-Modbus・FG-供給電源間
2000V AC 1分間

電流入力・電圧入力-接点入力間
1000V AC 1分間

パネル図



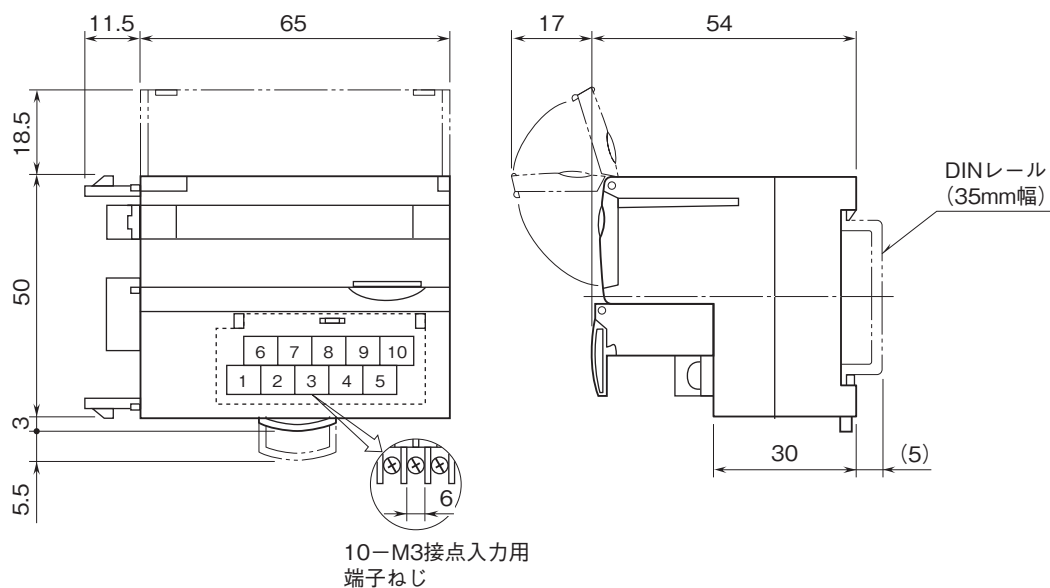
端子配列

■入力の配線

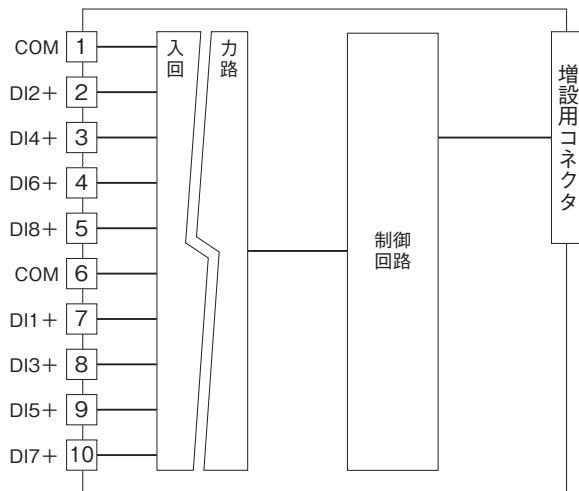
6	7	8	9	10
COM	DI1+	DI3+	DI5+	DI7+
1	2	3	4	5
COM	DI2+	DI4+	DI6+	DI8+

端子 番号	信号名	機 能	端子 番号	信号名	機 能
1	COM	コモン	6	COM	コモン
2	DI2+	接点入力 2	7	DI1+	接点入力 1
3	DI4+	接点入力 4	8	DI3+	接点入力 3
4	DI6+	接点入力 6	9	DI5+	接点入力 5
5	DI8+	接点入力 8	10	DI7+	接点入力 7

外形寸法図(単位:mm)・端子番号図



ブロック図・端子接続図



- 記載内容はお断りなしに変更することがありますのでご了承ください。
 - ご注文・ご使用に際しては、弊社ホームページの「ご注文に際して」を必ずご確認ください。
 - 本製品を輸出される場合には、外国為替および外国貿易法の規制をご確認の上、必要な手続きをお取りください。
安全保障貿易管理については、弊社ホームページより「輸出（該非判定）」をご覧ください。
- お問い合わせ先 ホットライン：0120-18-6321