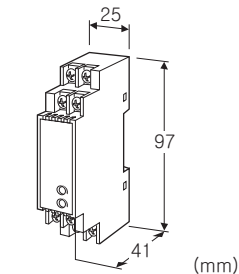


초소형 2선식 단자대형 신호 변환기 B5-UNIT 시리즈

입력 루프 파워 아이솔레이터

주요 기능과 특징

●입력 전류 신호로부터 앰프 구동 전원을 얻는 아이솔레이터 (입출력 간의 직류 절연 변환기)



형식 : B5SN-AA①

주문 시의 지정 사항

- 주문 코드 : B5SN-AA①
 - ①은 아래에서 선택해 주십시오.
 - (예 : B5SN-AA/Q)
- 옵션 사양 (예 : /C01)

입력 신호

◆전류 입력
A : 4~20mA DC

출력 신호

◆전류 출력
A : 4~20mA DC

①부가 코드

◆옵션
무기입 : 없음
/Q : 있음 (옵션 사양에서 별도로 지정해 주십시오.)

옵션 사양

◆코팅 (상세한 내용은 당사 홈페이지를 참조해 주십시오)
/C01 : 실리콘계 코팅 (Silicone coating)
/C02 : 폴리우레탄계 코팅 (Polyurethane coating)
/C03 : 고무계 코팅 (Rubber coating)

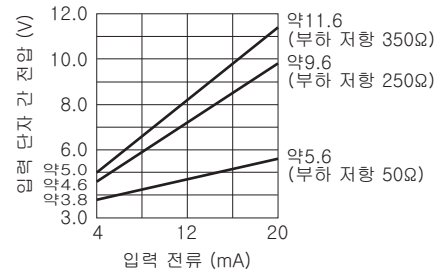
기기 사양

구조 : 초소형 단자대 구조
접속 방식 : M3.5 나사 단자 접속 (조임 토크 0.8N·m)
단자 나사 재질 : 철에 니켈도금
하우징 재질 : 난연성 흑색 수지

아이솔레이션 : 입력-출력 간
제로 조정 범위 : -0.5~+0.5%
스팬 조정 범위 : 98.5~101.5%

입출력 사양

●입력 4~20mA DC/출력 4~20mA DC
등가 입력 임피던스 : 230Ω+ 부하 저항 (20mA 입력 시)
동작 범위 : 3~22mA DC
(정밀도 보증 범위는 4~22mA DC)
허용부하저항 : 50~350Ω



주) 부하 저항이 50Ω 미만 시에는 정상적으로 작동할 수 없습니다.

설치 사양

사용 온도 범위 : -5~+55℃
사용 습도 범위 : 0~90%RH (결로되지 않을 것)
설치 : DIN 레일에 설치
질량 : 약 60g

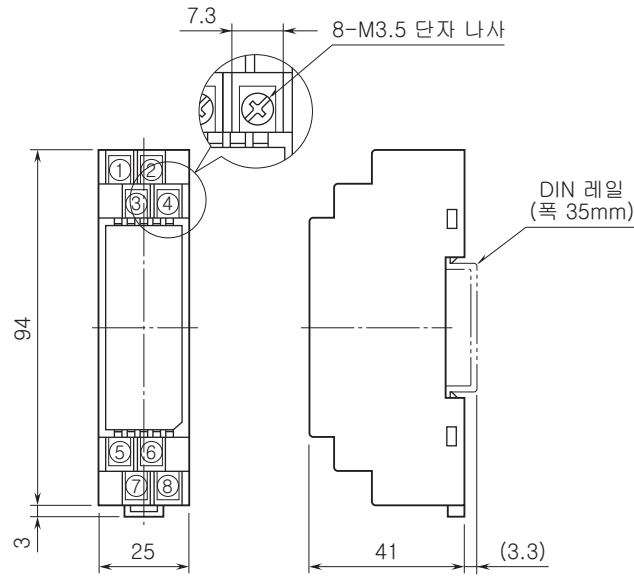
성능 (스팬에 대한 %로 표시)

정밀도 : ±0.1%
온도 계수 : ±0.02%/℃
반응 속도 : 약 15ms (0→90%, 50Ω 부하 시)
부하 변동에 의한 출력 변동 :
0.015%/Ω (50~150Ω)
0.003%/Ω (150~350Ω)
(출하 시에는 부하 저항 250Ω로 조정합니다.)
절연 저항 : 100MΩ 이상/500V DC
내전압 :
입력-출력 간 500V AC 1분간
입력·출력-지면 간 2000V AC 1분간

규격 & 인증

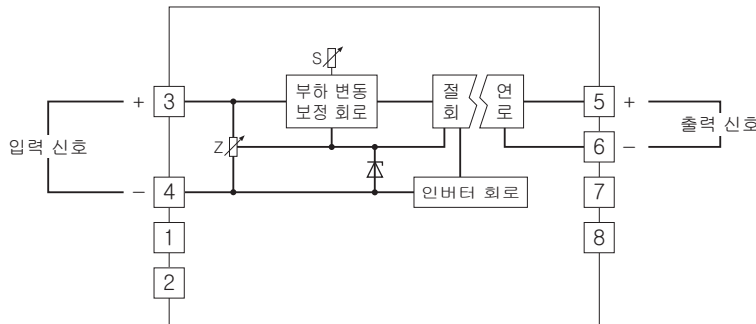
EU conformity :
전자 양립성 지령 (EMC지령)
EMI EN 61000-6-4
EMS EN 61000-6-2
RoHS 지령

외형 치수도 (단위 : mm) & 단자 번호도



· 밀착 설치 가능

블록도 & 단자 접속도



예고없이 사양 및 외관의 일부를 변경하는 경우가 있습니다.