

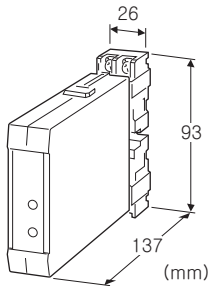
전자기기 전용 피뢰기 M·RESTER 시리즈

계장 표준 신호용 피뢰기

(낙뢰서지 에너지 제한 방식, 고속형 (3ns))

주요 기능과 특징

- 낙뢰 서지로부터 4~20mA DC 신호 및 펄스 신호를 보호
- 상태 표시 기능이 탑재되어 있으며 보조전원이 필요 없는 전지 내장형 피뢰기
- 방전 내량이 20kA (8/20 μ s)인 초고내량형
- DIN 레일 장착 가능



형식 : MDJST-①②

주문 시의 지정 사항

- 주문 코드 : MDJST-①②
- ①, ②는 아래에서 선택해 주십시오.
(예 : MDJST-24Y)

①사용 전압

- 12 : 12V DC
- 24 : 24V DC
- 48 : 48V DC

②상태 표시

- A1 : 모니터 램프
- A2 : 모니터 램프 (경보출력 있음)
- Y : 없음

기기 사양

- 구조 : 콤팩트형 플러그인 구조
- 피뢰 방식 : 낙뢰서지 에너지 제한 방식
- 접속 방식 : M3.5 나사 단자 접속 (조임 토크 0.8N·m)
- 단자 나사 재질 : 철에 니켈도금
- 하우징 재질 : 난연성 흑색 수지
- 상태 표시
 - 모니터 램프 : 녹색 LED (체크 버튼을 눌러 확인)
 - 정상시 점등
 - 이상시 또는 전지 잔량 부족시 소등
- 이상 판정 : 전압 제한 소자의 누설 전류값이 50 μ A로 되면

이상으로 판정 (단, 판정에는 1V 이상의 신호 레벨이 필요합니다.)

체크 버튼 : 푸시 버튼 (순간형)

경보 출력 : 오픈 컬렉터

정상시 OFF

이상시 및 전지 잔량 부족시 ON

출력 정격 28V DC 100mA (저항 부하)

포화 전압 3.5V DC

내장 전지 : 리튬 금속 전지 (형식 : ER3N4), 충전 및 교환 불가

전지 수명 : 10년 (점검 시간은 매달 2분 이내)

설치 사양

사용 온도 범위 : -5~+55 $^{\circ}$ C

사용 습도 범위 : 30~90%RH (결로되지 않을 것)

설치 : 벽 또는 DIN 레일 설치 (표준 랙 설치 기구 (형식 : BX-16H) 와 조합 사용 가능)

질량 : 약 230g

성능

절연 저항 : 신호라인-경보출력 간 100MΩ이상/250V DC

(250V DC를 초과하면 신호라인 및 경보출력에 접촉한 방전소자가 작동하기 때문에 절연이 없어집니다.)

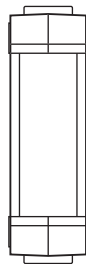
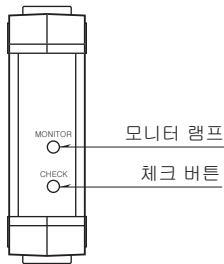
서지 보호 성능 : IEC 61643-21 카테고리 C1, C2, D1

항목	측정 위치	MDJST - 12 □	MDJST - 24 □	MDJST - 48 □
최대 사용 전압 (Uc)	선 간	± 18V	± 36V	± 60V
	선-접지 간		± 160V	
	SHLD - 접지 간		± 160V	
누설 전류 (초기값) @ 최대 사용 전압	선 간		5 μA 이하	
	선-접지 간		5 μA 이하	
	SHLD - 접지 간		5 μA 이하	
제한 전압 (Up) @ 4kV (1.2/50 μs)	선 간	± 30V	± 50V	± 90V
	선-접지 간		± 500V	
	SHLD - 접지 간		± 600V	
낙뢰 서지 에너지 감쇠비	선 간		74dB 이상	
	선-접지 간		74dB 이상	
	SHLD - 접지 간		-	
반응 속도 (선 간)			3ns 이하	
방전 내량 (Imax)			20kA (8/20 μs)	
최대 부하 전류 (In)			1A	
내부직렬저항			3 Ω 이하	
교류 내구성			1Arms (60Hz 1s) 5번	
동작 감쇠량			3dB 이하 @ DC ~ 4kHz Zo = 600 Ω (8dB 이하 @ 100kHz)	

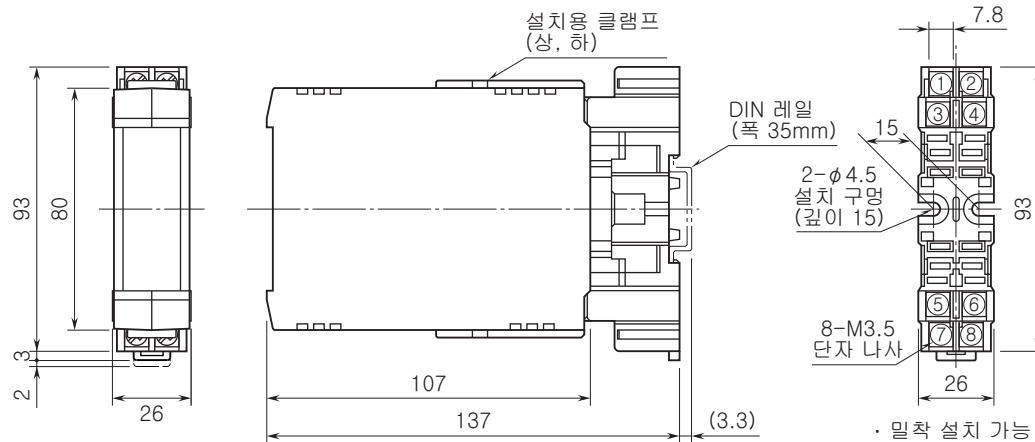
전면도 및 측면도

● 모니터 램프 있음

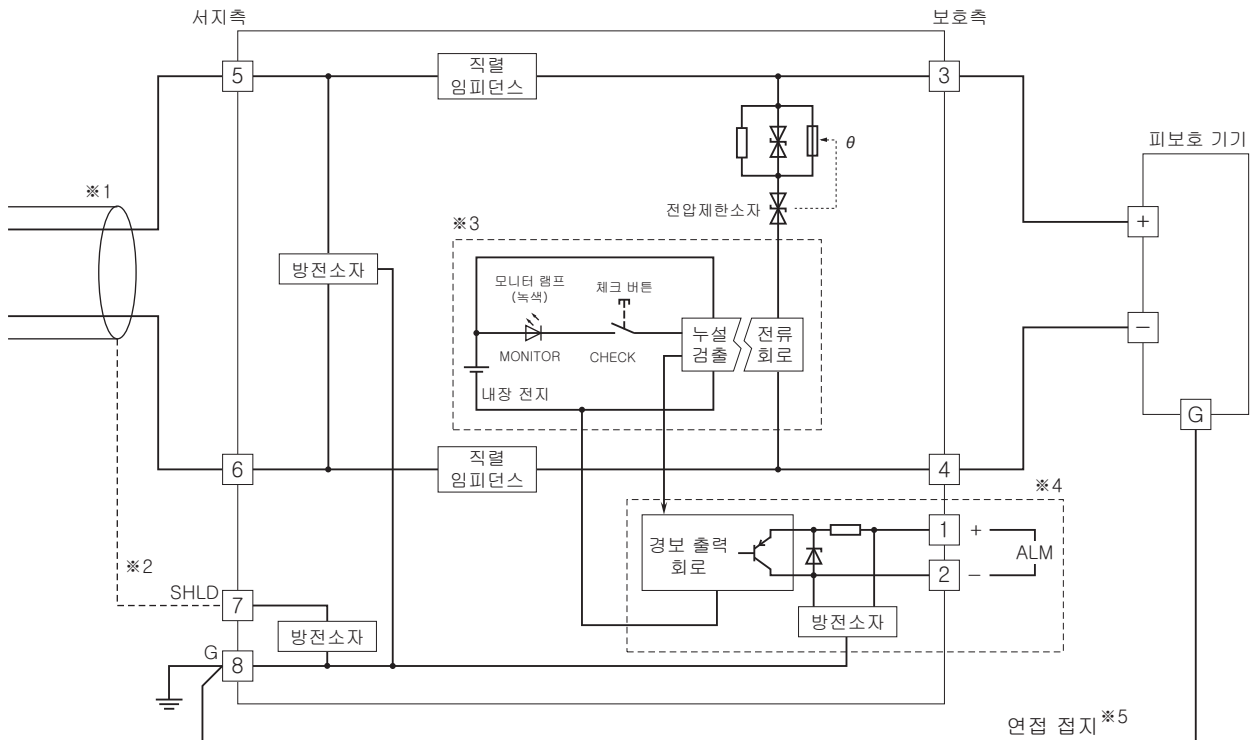
● 모니터 램프 없음



외형 치수도 (단위 : mm) & 단자 번호도



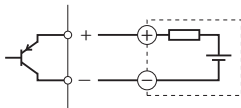
블록도 & 단자 접속도



θ : 감열 분리 회로

- ※1. 본제품에는 전원과 같은 전류용량이 큰 기기를 접속하지 마십시오. (반드시 1A 이하의 과전류 제한 기능이 있는 것을 사용해 주십시오.)
- ※2. 실드선을 플로팅하는 경우에는 단자 [7]에 접속해 주십시오.
- ※3. 점선 부분은 상태표시 코드가 「모니터 램프」 및 「모니터 램프 (경보 출력 있음)」 일 때만 탑재됩니다.
- ※4. 점선 부분은 상태표시 코드가 「모니터 램프 (경보 출력 있음)」 일 때만 탑재됩니다.
- ※5. 반드시 연접 접지를 실시해 주십시오. 피보호 기기에 접지 단자가 없는 경우에는 본제품만 접지해 주십시오.

■경보출력 접속 예



- 예고없이 사양 및 외관의 일부를 변경하는 경우가 있습니다.
- 본제품에는 리튬 금속 전지가 내장되어 있습니다. 본제품을 운송하는 경우에는 운송 회사 또는 항공 회사에 필요한 절차를 확인해 주십시오. 사용 후의 리튬 금속 전지는 각 국의 규정에 따라 적절하게 처리해 주십시오.