

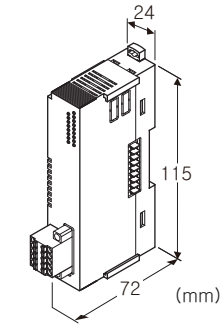
리모트 I/O R8 시리즈

확장용 전원 모듈

(비절연)

주요 기능과 특징

- 입출력 모듈의 사이에 장착하여 전원을 공급하는 모듈
- R8-PS1을 2대 까지 사용 가능



형식 : R8-PS1-R①

주문 시의 지정 사항

- 주문 코드 : R8-PS1-R①
- ①은 아래에서 선택해 주십시오.
(예 : R8-PS1-R/Q)
- 옵션 사양 (예 : /C01)

공급 전원

◆ 직류 전원

R : 24V DC

(허용 범위 24V±10%, 리플 함유율 (ripple) 10%p-p 이하)

①부가 코드

◆ 옵션

무기입 : 없음

/Q : 있음 (옵션 사양에서 별도로 지정해 주십시오.)

옵션 사양

◆ 코팅 (상세한 내용은 당사 홈페이지를 참조해 주십시오)

/C01 : 실리콘계 코팅 (Silicone coating)

/C02 : 폴리우레탄계 코팅 (Polyurethane coating)

주의 사항

■ 출력 전류와 접속 가능한 모듈 수

전원 통신 모듈의 내부 전원의 출력 전류 최대값은 1.6A입니다.

R8-YV4N의 내부 전원의 최대 소비 전류는 160mA입니다.
 $160\text{mA} \times 16 = 2.56\text{A} > 1.6\text{A}$

위에서 알 수 있듯이 내부 전원의 출력 전류의 제한으로 인해 전원 통신 모듈에 R8-YV4N을 16대 접속하는 것은 불가능합니다. 하지만 제10대와 제11대 사이에 본 제품을 접속하면 R8-YV4N을 16대 접속할 수 있습니다.

■ 기동

전원 통신 모듈과 동시에 또는 R8-PS1을 먼저 기동해 주십시오. 전원 통신 모듈이 기동한 3초 이내에 R8-PS1이 기동하지 않으면 입출력 모듈은 제대로 인식되지 않습니다.

기기 사양

접속 방식

• 공급 전원, 필드용 전원 : 스프링식 단자 접속 (T자형 분기 플러그)

적용 전선 사이즈 : 0.2~1.5mm², 박리 길이 10mm

• 내부통신버스, 내부 전원 : 내부통신버스용 커넥터에 접속
 접속 모듈 수 : 최대 16대 (단, 입출력 모듈의 합계 전류는 1.6A 이내로 제한되어 있습니다.)

아이솔레이션 : 내부통신버스 · 내부전원 · 공급 전원-필드용 전원-FE1 간

전원 표시 램프 : 녹색 LED, 전원 공급 시 점등

설치 사양

소비전력

• 직류 전원 : 약 11W 24V DC

(내부 전원 최대 전류가 1.6A일 때)

내부전원 (입출력 모듈용 공급전원)

• 직류전원: 5V DC

• 전류 용량: 1.6A

필드용 전원 (입출력 모듈용 필드용 전원)

• 직류 전원 : 24V DC±10%

• 허용 전류 : 8A

(공급 전원, 필드용 전원 커넥터로부터 내부통신버스용 커넥터를 경유하여 각 입출력 모듈에 공급합니다. 필드용 전원의 소비 전류가 허용 전류 이하로 되게 하십시오.)

사용 온도 범위 : -10~+55℃

사용 습도 범위 : 30~90%RH (결로되지 않을 것)

사용 주위 환경 : 부식성 가스 및 대량의 먼지가 없어야 함
 설치 : DIN 레일에 설치

질량 : 약 100g

성능

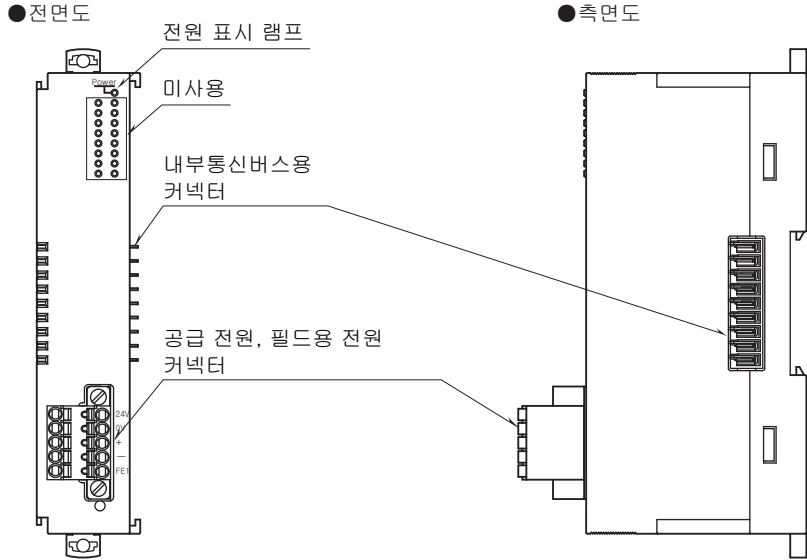
절연 저항 : 100MΩ 이상/500V DC

내전압 : 내부통신버스 · 내부 전원 · 공급 전원-필드용 전원-FE1 간 1500V AC 1분간

규격 & 인증

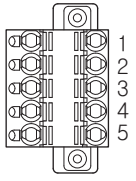
EU conformity :
 전자 양립성 지령 (EMC지령)
 EMI EN 61000-6-4
 EMS EN 61000-6-2
 RoHS 지령

전면도 및 측면도



배선

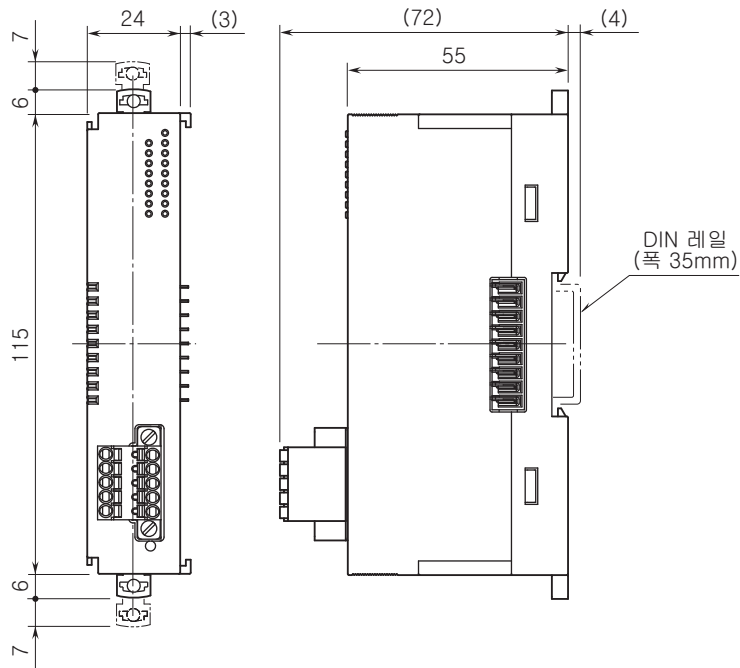
■공급 전원, 필드용 전원의 배선
 기기측 커넥터 : MC1,5/5-GF-3,5
 (Phoenix Contact 제품)
 케이블측 커넥터 : TFMC1,5/5-STF-3,5
 (Phoenix Contact 제품)



단자 번호	신호 명칭	기능
1	24V	공급 전원 24V
2	0V	공급 전원 0V
3	+	필드용 전원 24V
4	-	필드용 전원 0V
5	FE1	공급 전원 접지

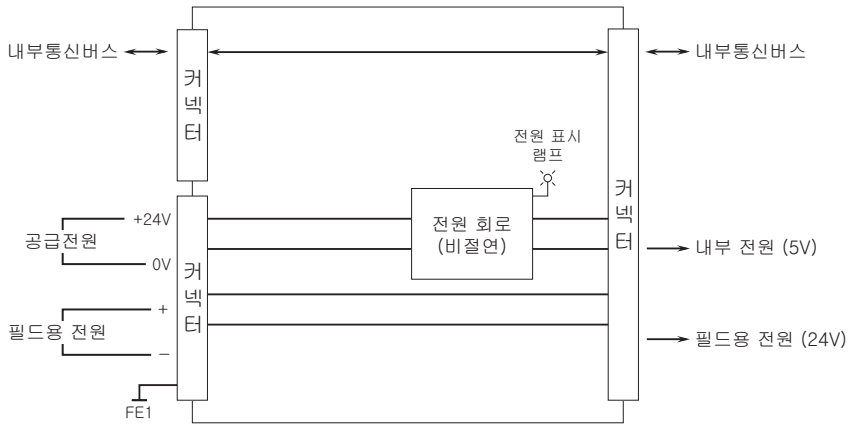
주) 커넥터에 새겨져 있는 숫자와 본 기기의 단자 번호는 관계 없습니다. 본 기기의 취급설명서에 따라 배선해 주십시오.

외형 치수도 (단위 : mm)



블록도

EMC (전자 양립성) 성능을 유지하기 위하여 FE1 단자를 접지해 주십시오.
 주) FE1 단자는 보호 접지 단자 (Protective Conductor Terminal)가 아닙니다.



본 기기와 접속된 모듈 중에서 전원 통신 모듈에 가까운 측에 있는 모듈과는 내부통신버스는 접속되지만 내부 전원과 필드용 전원은 접속되지 않습니다. 전원 통신 모듈과 멀리 떨어진 모듈과는 전부 접속됩니다.



예고없이 사양 및 외관의 일부를 변경하는 경우가 있습니다.